

SITUACIÓN ACTUAL DE LA INFECCIÓN POR PESTIVIRUS EN EL REBECO PIRENAICO

I. Marco, G. Mentaberre, E. Casas, R. Velarde, R. Rosell, O. Cabezon y S. Layin
 Servei d'Ecopatologia de Fauna Salvatge
 Facultat de Veterinària, Universitat Autònoma de Barcelona



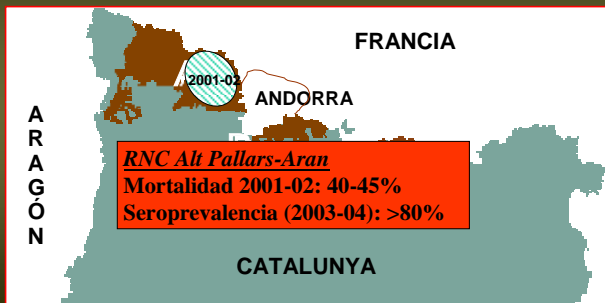
PESTIVIRUS DEL REBECO 2001-06

● Evolución



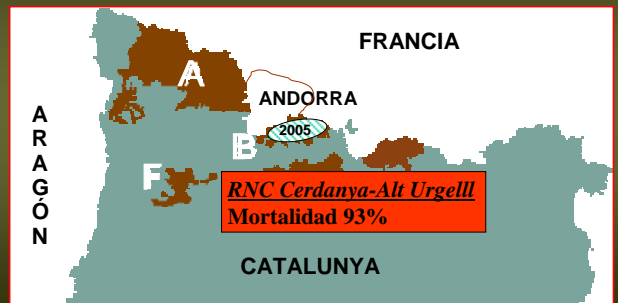
PESTIVIRUS DEL REBECO 2001-06

● Evolución



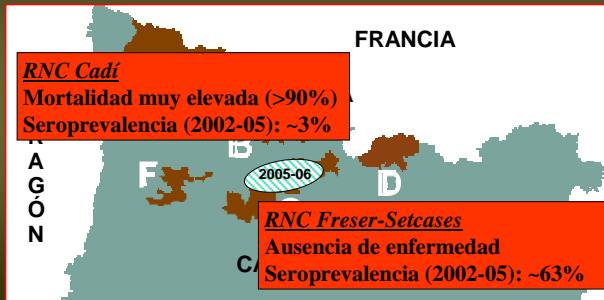
PESTIVIRUS DEL REBECO 2001-06

● Evolución



PESTIVIRUS DEL REBECO 2001-06

• Evolución



PESTIVIRUS DEL REBECO 2001-06

• Evolución



RNC PALLARS-ARAN

- **Pestivirus: 5 casos**
 - PCR / aislamiento



RNC ALT PALLARS-ARAN. QCI

- **QCI: 5 casos**
 - *Mycoplasma conjunctivae*
 - Pestivirus: Antígeno negativo (PCR y aislamiento)
- (Rebeco hembra seropositivo:
SN: 1/1280 BD-Esp/97)

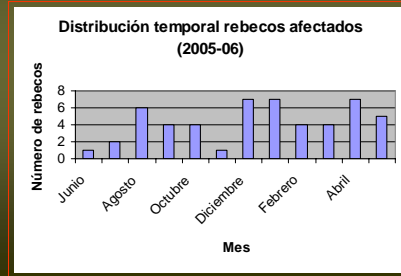


RNC ALT PALLARS-ARAN. QCI



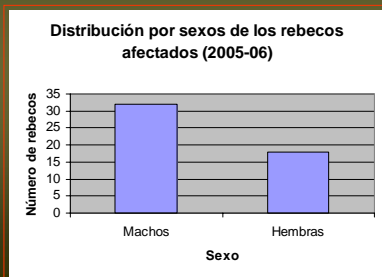
RNC CADÍ. EPIDEMIOLOGÍA

- Primer caso: 18 Junio (n=52)
- Foco en expansión



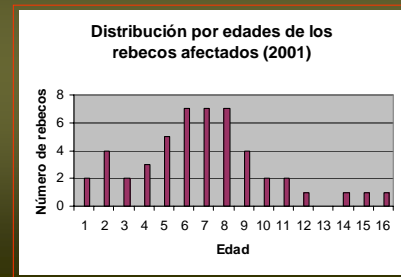
RNC CADÍ. EPIDEMIOLOGÍA

- Primer caso: 18 Junio (n=52)
- Foco en expansión



RNC CADÍ. EPIDEMIOLOGÍA

- Primer caso: 18 Junio (n=52)
- Foco en expansión



RNC CADÍ. CUADRO CLÍNICO

- Caquexia (43/46)
- Alopecia (29/46)



RNC CADÍ. CUADRO CLÍNICO

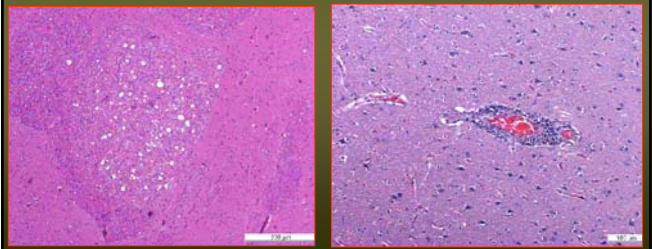


RNC CADÍ. CUADRO CLÍNICO

- **Procesos secundarios**
 - Neumonías 22/46
 - Diarrea: 5/46
 - Alteración comportamental (ausencia de reacción de huida) 9/27
- **Abortos?**

RNC CADÍ. HISTOLOGÍA

- **Similar a la previamente descrita:**
 - Encéfalo: edema, gliosis, espongirosis y necrosis (infiltrado inflamatorio mononuclear perivascular)

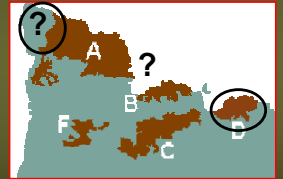


RNC CADÍ. HISTOLOGÍA

- **Similar a la previamente descrita:**
 - Encéfalo: edema, gliosis, espongirosis y necrosis (infiltrado inflamatorio mononuclear perivascular)
 - Piel: hiperpigmentación, hiperplasia, melanosis, queratosis folicular e incontinencia pigmentaria

CONCLUSIONES

- **Control de la enfermedad**
 - Eliminación de los rebecos enfermos
- **Medidas de gestión**
 - Suspensión de la caza



CONCLUSIONES

- **Control de la enfermedad**
 - Eliminación de los rebecos enfermos
- **Medidas de gestión**
 - Suspensión de la caza
 - Seguimiento de la población
 - Estudio de la enfermedad
 - Repoblación?