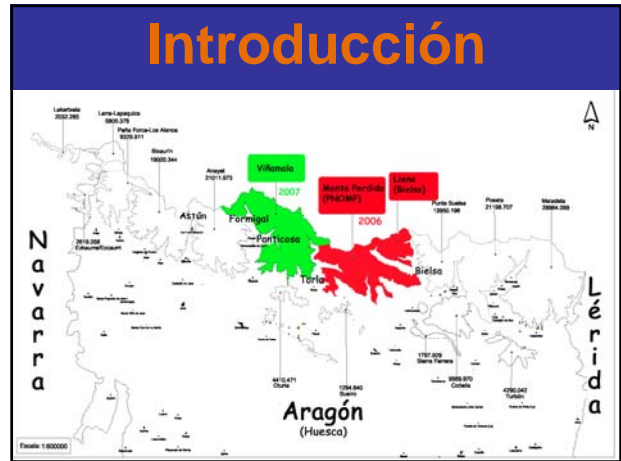
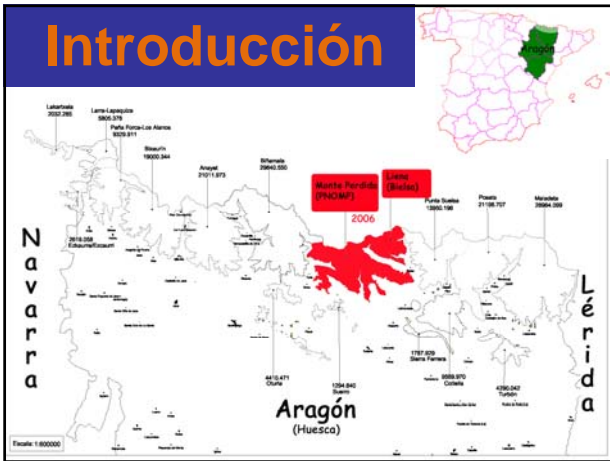




Introducción

- Primeros casos:
Primavera 2006
Macizo Monte Perdido (PNOMP)
- Continuación:
Otoño 2006 hacia el Este
Macizo Liena (Bielsa)
Primavera 2007 hacia el Oeste
Macizo Viñamala (Torla-Panticosa)



Expansión del brote

- Continuación:
Verano 2007 hacia el Oeste
Macizo Anayet (Astún-Formigal)
Verano 2007 hacia el Este
Macizo Posets y Maladeta (Benasque)
Primavera 2008 hacia el Oeste
Macizo Bisaurín (Aragüés-Hecho)



Expansión del brote



Evolución del brote

- M. Monte Perdido (PNOMP) y M. Liena (Bielsa)
Primeros casos: Primavera 2006
Último caso: Invierno 2007
- M. Viñamala (Torla-Panticosa)
Primeros casos: Primavera 2007
Último caso: Invierno 2008
- M. Anayet (Astún-Formigal), M. Bisaurín (Aragüés-Hecho) y M. Posets y Maladeta (Benasque). El brote continúa

Duración del brote



Material y Métodos

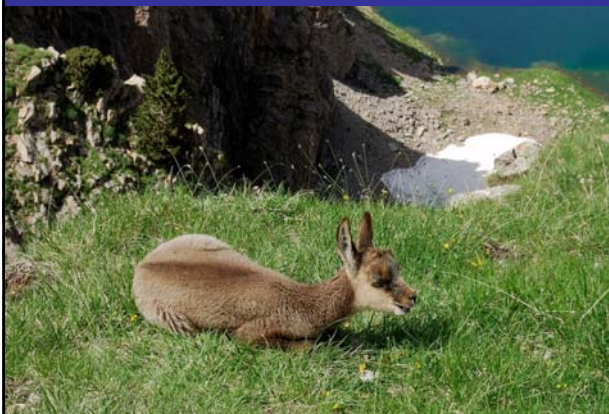
Animales estudiados

- 38 animales enfermos
 - 2 cazados
 - 14 muertos
 - 22 vivos
- 33 cabezas

Necropsia

PCR (8 animales)

QUERATOCONJUNTIVITIS. Cabrito



QUERATOCONJUNTIVITIS. Segallo



QUERATOCONJUNTIVITIS. Adulto



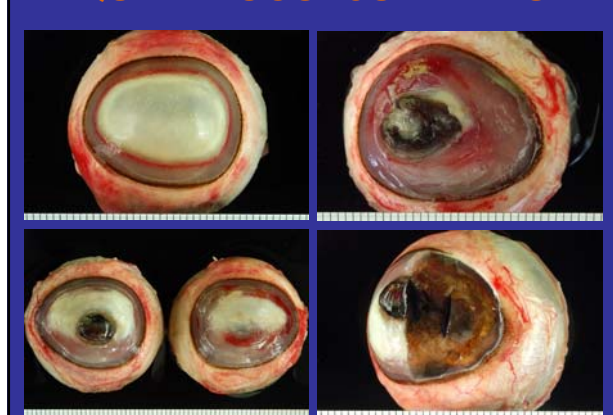
QUERATOCONJUNTIVITIS. Animal cazado



QUERATOCONJUNTIVITIS



QUERATOCONJUNTIVITIS



Resultados

PCR en 8 animales

- 8 positivos a *Mycoplasma spp.* PCR
- 5 positivos a *M. conjunctivae* PCR anidada

Agradecimientos

- Agentes de Protección de la Naturaleza del Gobierno de Aragón y Guardas del PNOMP
- EGA consultores
- Convenio de colaboración entre la Universidad de Zaragoza y los departamentos de Medio ambiente y Agricultura del Gobierno de Aragón

