

# PARASITOLOGIE DES GALLIFORMES ALPINS:

Etat des recherches en cours

Eric BELLEAU

GEEFSM 2008

# Base de données:

	Bilans parasitaires	Coproscopies
Tétras-lyre	162	+ 1000
Lagopède	134	+ 1000
Perdrix Bartavelle	280 30 rochassières 50 P.rouges ZM	+ 500
Gélinotte	18	+ 500

# Résultats Tétracéonidés:

- **Faible diversité parasitaire:**
  - Biotope alpin hostile
  - Fortes variations du régime alimentaire
  - Modifications associées du tractus digestif
- Coévolution des parasites et de leurs hôtes



# Orientation des recherches:

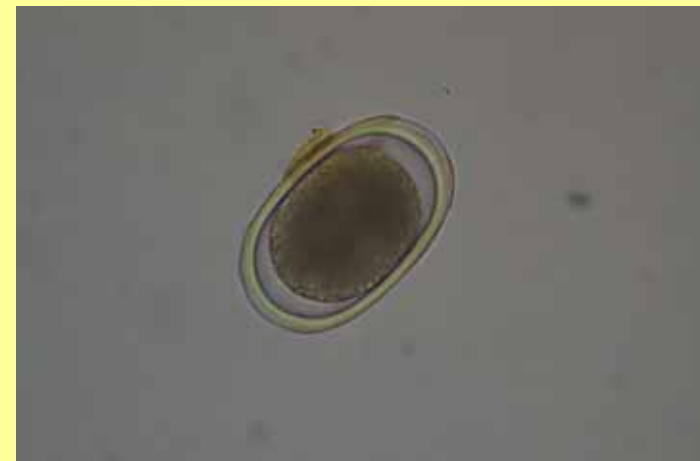
- Utilisation de *Capillaria caudinflata* en tant que **BIO-INDICATEUR** du stress de dérangement:
  - Tétrasyre sur domaines skiabiles de Tarentaise (Parc National VANOISE)
  - Lagopède sur Flaine en Haute-Savoie (GRIFEM, ONCFS, SD 74)



Fréquences et intensités d'excrétion **X par 3 à 4** dans les secteurs très dérangés

# Orientation des recherches:

- **Impact du réchauffement climatique sur les parasites du lagopède:**
  - Extension géographique de *Capillaria* et *Ascaridia*
  - Raréfaction de *Trichostrongylus*
  - Augmentation de la période d'excrétion coccidienne



# Cas particulier de la Gélinotte

- Statut sanitaire encore peu connu
- Impact des spirures du proventricule Alpes du Sud?
- Impact de capillaria Alpes du Nord?
- Colibacillose?



# Résultats Bartavelle:

- **Grande diversité parasitaire:**
  - régime alimentaire
  - TD non modifié
  - histoire (glaciations)
  - comportement hivernal (contact avec volailles domestiques)
  - contamination par gibier de tir



# Orientation des recherches:

- **Mesurer l'impact des spirures du gésier:**
  - Omniprésence
  - Prévalence élevée (40 à 100%)
  - Infestations fortes
  - Lésions du gésier parfois importantes
  - Mortalité possible





# Orientation des recherches:

- **Surveiller quelques populations à risque où de fortes infestations sont signalées:**
  - Ascaridia (Dévoluy)
  - Capillaria (Tarentaise)
  - Cestodes (Queyras, Tinée)



# Remerciements:

- ONCFS
- PARCS NATIONAUX ALPINS
- GRIFEM
- FDC  
74,73,38,05,04,06
- SAGIR

