

Valutazione del rapporto ospite / parassita / ambiente: monitoraggio di una metapopolazione di Fagiano di monte (*Tetrao tetrix*) dal 2003 al 2007

FORMENTI Nicoletta

DIPAV - Dipartimento di Patologia Animale, Igiene e Sanità Pubblica Veterinaria
Università degli Studi di Milano

16-17 maggio 2008

Tétras lyre

- status -

- Espèce à drastique contraction dans le contexte alpin

- dégradation de l'habitat (changement du territoire, modifications climatiques)
- activités humaines (chasse, tourisme d'été / d'hiver)

- Acquisitions scientifiques et relatif application gestionnaire

- Parasite comme indicateurs de l'état de santé de l'habitat

Gallo lira

- status -

- Especie en drástico contracción en el contexto alpino

- degradación del hábitat (cambio del uso del territorio, modificaciones climáticas)
- actividades humanas (caza, turismo estivo / invernol)

- Adquisiciones científicas y aplicación en campo

- Parásitos como indicadores del estado de salud del ambiente

AIRE D'ETUDE	CAMPO DE ESTUDIO
- saisons de chasse 2003/2007 -	- sazonas venatorie 2003/2007 -
<ul style="list-style-type: none"> • Alpes centre-occidentaux: des département de chasse (VB) - Région Piemonte 	<ul style="list-style-type: none"> • Alpes centro-occidental: coto de caza (VB) – Región Piemonte
<ul style="list-style-type: none"> • 435 Tétrás lyre - âge, poids, longueur ail bec 	
<ul style="list-style-type: none"> • 281 intestins - 136 jeunes, 145 adultes - analyses des parasites gastro-intestinaux 	

AIRE D'ETUDE	CAMPO DE ESTUDIO
- saisons de chasse 2003/2007 -	- sazonas venatorie 2003/2007 -
<ul style="list-style-type: none"> • Utilisation des capteurs de température / humidité • 3 secteurs de provenance (Prealpino, Sub-Alpino, Alpino) - caractéristiques climatiques - dynamique de populatio 	<ul style="list-style-type: none"> • Uso de los sensores de temperatura / humedad • 3 zonas de origen (Prealpino, Sub-Alpino, Alpino) - características climáticas - dinámica de la población
	

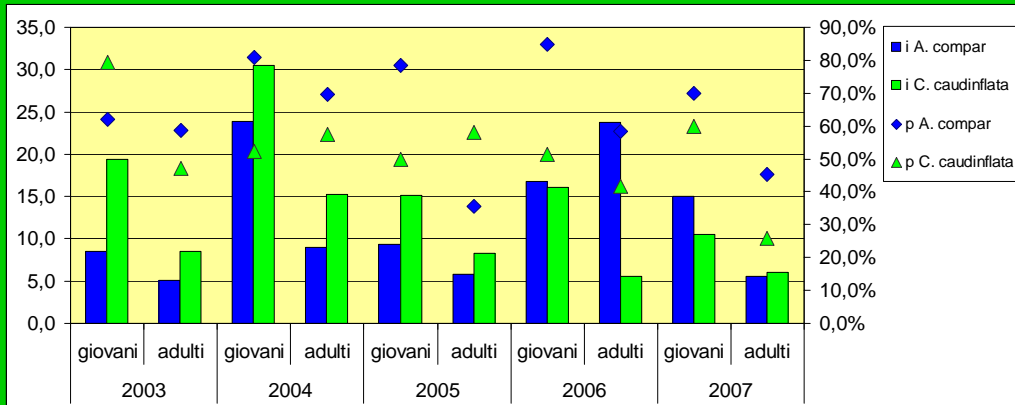


RÉSULTATS

- index épidémiologiques -

RESULTADOS

- índices epidemiológicos -



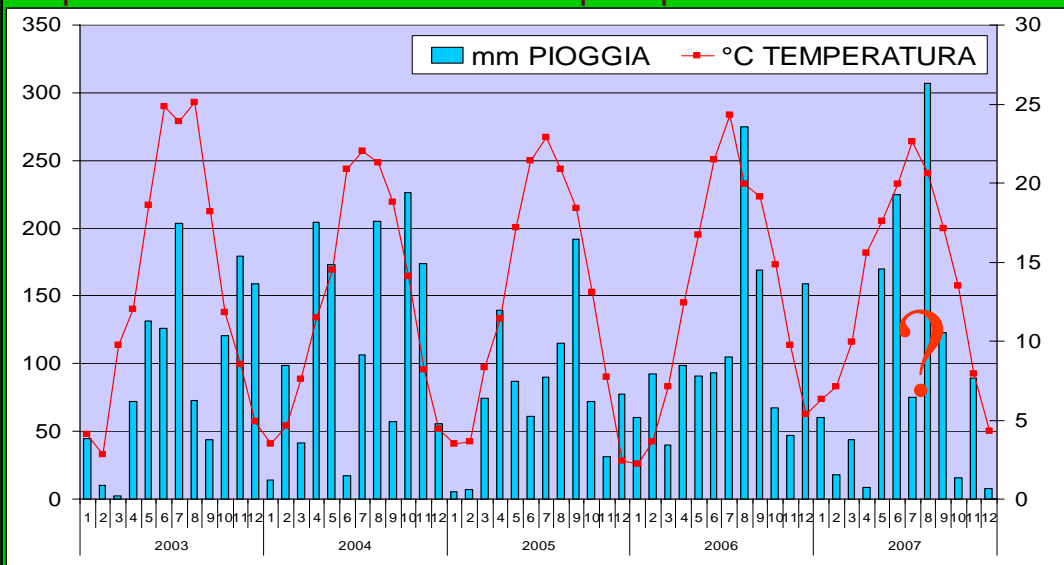
- *A. compar* : $p = 53\% / 74\%$; $i = 7,3 / 19,1$
- *C. caudinflata* : $p = 39\% / 67\%$; $i = 8,7 / 20,8$

RÉSULTATS

- rapport température /
pluviosité / ambiance -

RESULTADOS

- relación temperatura /
precipitación / ambiente -

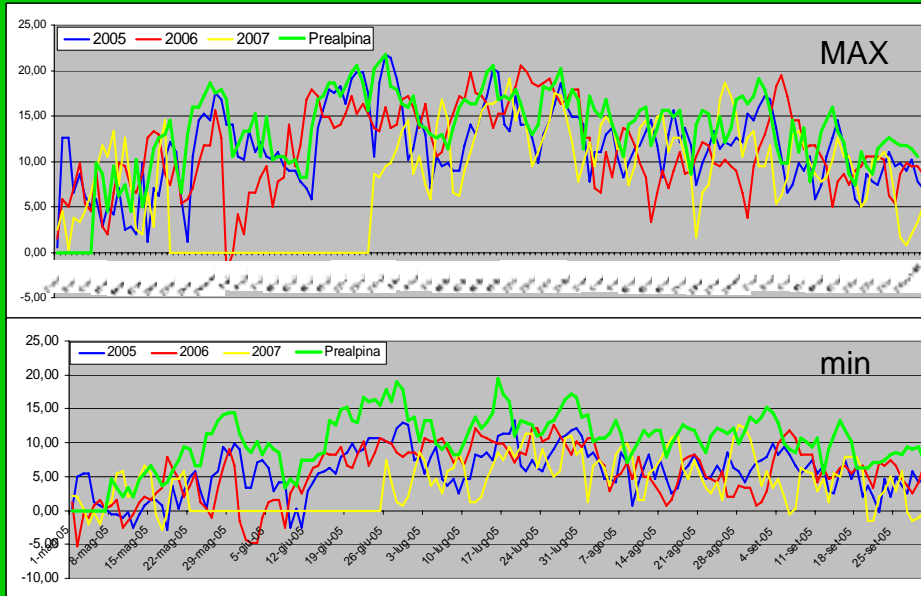


RÉSULTATS

- rapport température/secteur -

RESULTADOS

- relación temperatura/zona -



RÉSULTATS

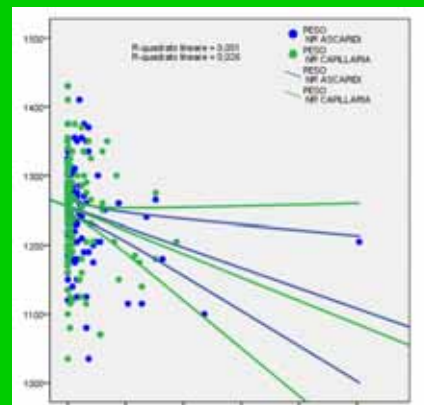
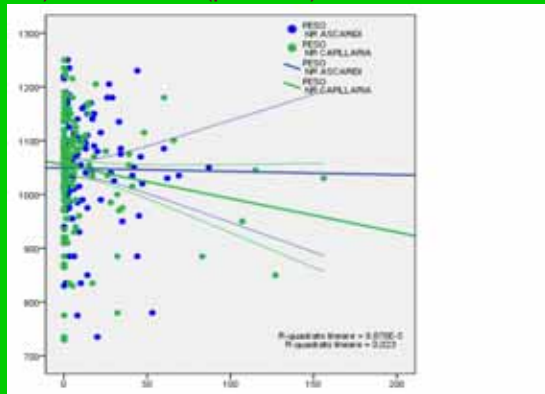
- corrélations -

RESULTADOS

- correlaciones -

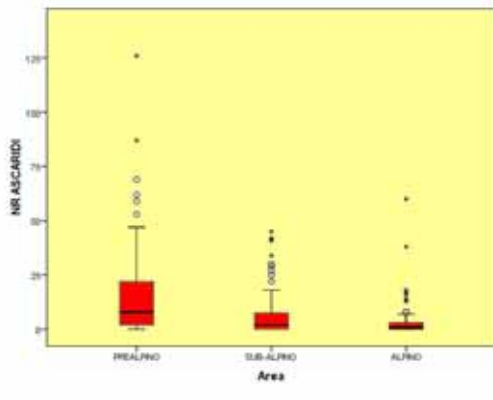
• **jeunes** (poids: $1.053 \pm 97,3$ g): no hay correlación entre el peso y las medidas biométricas ($p > 0,05$) biométriche ($p > 0,05$)

• **adultes** ($1.259 \pm 76,4$ g): existe correlación entre el peso y el peso



RÉSULTATS

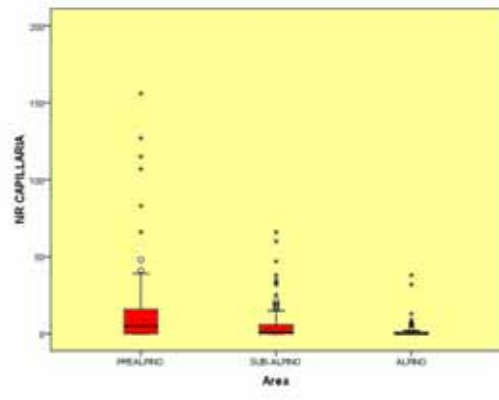
- comparaison parmi
secteur -



secteur **prealpino**: intensité plus
élevées pour *A. compar* e *C.*
caudinflata ($p < 0,001$)

RESULTADOS

- comparación entre las
zonas -

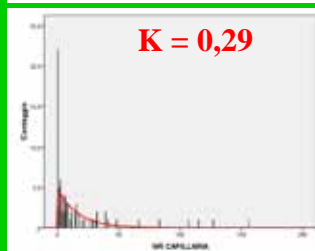
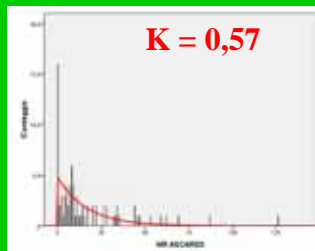


zona **prealpina**: intensidad mas
elevada para *A. compar* e *C.*
caudinflata ($p < 0,001$)

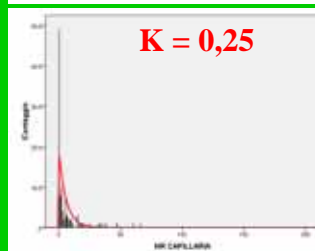
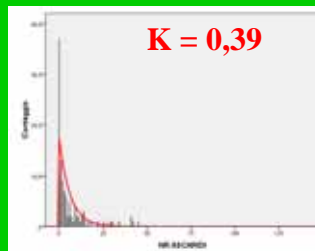
RÉSULTATS

- index d'association -

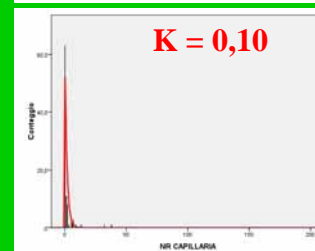
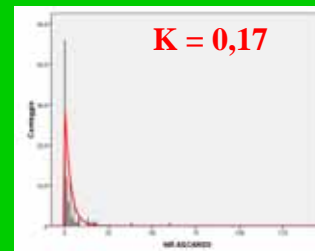
Secteur / campo
Prealpino



Secteur / campo
Sub-Alpino



Secteur / campo
Alpino



RESULTADOS

- índices de agregación -

CONCLUSIONS 1	CONCLUSIONES 1
<ul style="list-style-type: none"> • Corrélation entre poids / A. <i>compar</i> dans les adultes • Relation parmi index épidémiologiques / ans / climat 	<ul style="list-style-type: none"> • Correlación entre el peso / A. <i>compar</i> en adultos • Relación indice empírico/anos/factores climáticas
<ul style="list-style-type: none"> • Status de population <ul style="list-style-type: none"> • Secteur Prealpino: <ul style="list-style-type: none"> • intensité plus élevées • index d'association (K) plus élevé • population sujette à des fluctuations cycliques • Secteur Sub-Alpino • Secteur Alpino 	<ul style="list-style-type: none"> • Estado de la población <ul style="list-style-type: none"> • zona Prealpina: <ul style="list-style-type: none"> • intensidad mas elevada • índices de agregación (k) mas elevados • población sujeta a fluctuaciones cíclicas • zona Sub - Alpina • zona Alpina

CONCLUSIONS 2	CONCLUSIONES 2
<ul style="list-style-type: none"> • Application gestionnaire <ul style="list-style-type: none"> • planification de l'activité de la chasse <ul style="list-style-type: none"> • pour des secteurs • améliorations ambiance • prochains développements <ul style="list-style-type: none"> • importance de la série historique • intégration des données parasitologie/climat pour modèles mathématiques 	<ul style="list-style-type: none"> • Uso a nivel directivo <ul style="list-style-type: none"> • planeamiento de la actividad de caza <ul style="list-style-type: none"> • para las zonas • las mejoras los ambiente • objetivos para el futuro: <ul style="list-style-type: none"> • importancia de la serie histórica • integración de los datos parasitos / clima para los modelos matemáticos



Merci

Gracias

pour

por la

l'attention

atención