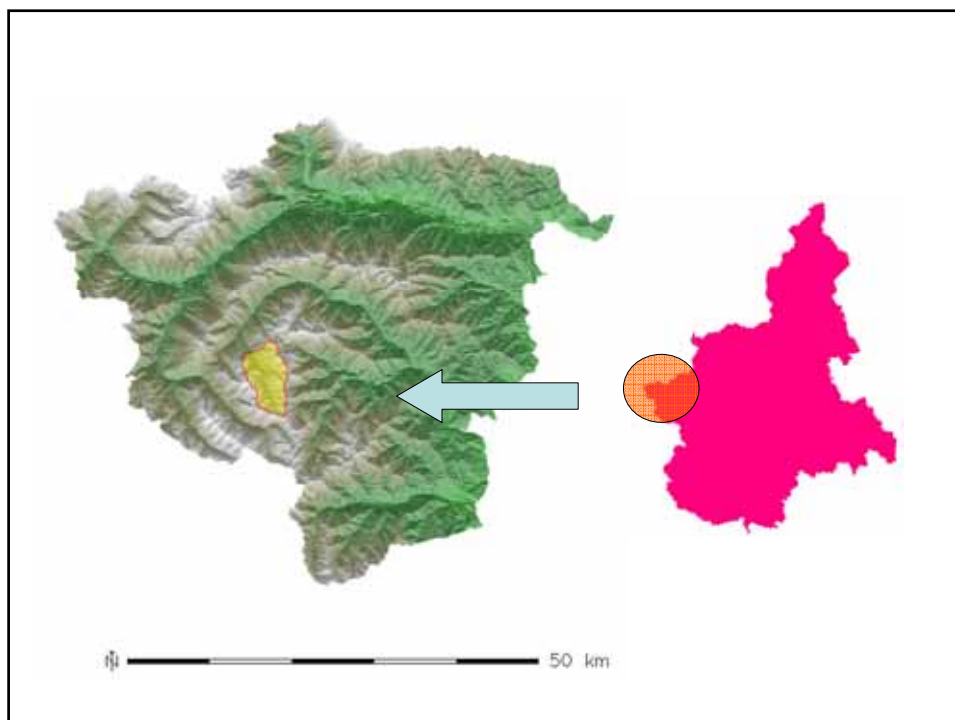


La Coturnice *Alectoris graeca* nel Parco Naturale Val Troncea: status e distribuzione.

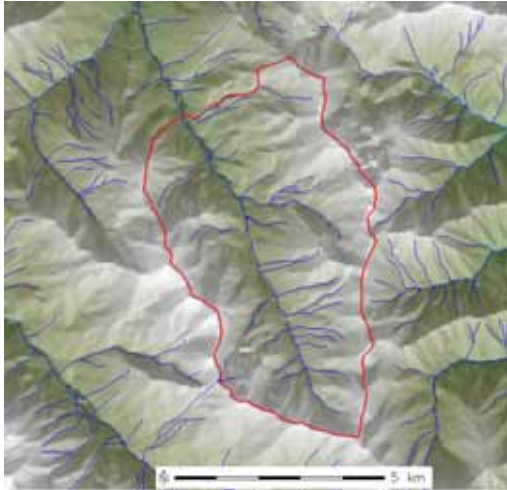
dott. Luca Maurino



Parco Naturale
Val Troncea

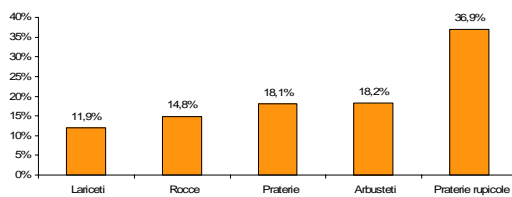


Parco Naturale Val Troncea



- Parco Regionale creato nel 1980
- Sup. planimetrica 3280 ha
- Orientamento prevalente N-S
- Fondovalle 1650 m
- Linea spartiacque oltre i 3000 m

Classi di copertura del suolo dell'area di studio



Costituiscono il 70% della superficie

Riclassificazione in 8 categorie dei
Piani Forestali Territoriali



Monitoraggio

- Raccolta di segni di presenza tutto l'anno dal 1984
- Conteggi standardizzati:
 - Primaverile dal 2004
 - Estivo dal 2007



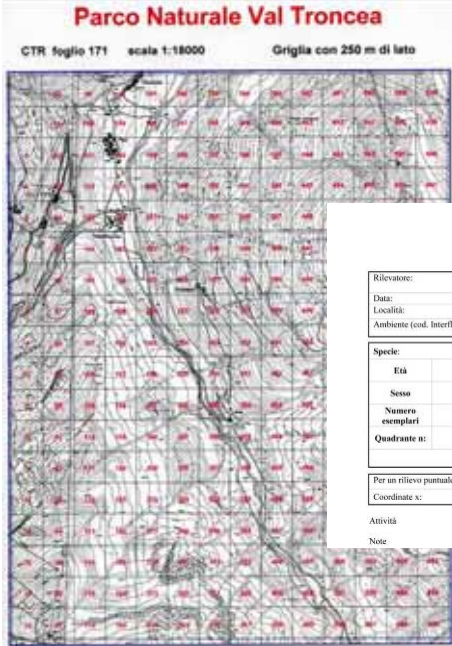
Monitoraggio continuo



- Osservazioni
- Fatte
- Resti di predazione
- vocalizzazioni



Modulistica



Parco Naturale Val Tronca
CTR foglio 171 scala 1:18000 Griglia con 250 m di lato


Parco Naturale della Val Tronca
Scheda di avvistamento faunistico

Rilevatore:		Tipo di segnalazione:	
Data:	Meteo:	Dalle ore:	Alle ore:
Località:		% neve al suolo:	quota compresa tra m.:
Ambiente (cod. Interfor):		e m.:	

Specie:			
Età			
Sesso			
Numero esemplari			
Quadrante n.:			
Totale individui n.			

Per un rilievo puntuale: (Sistema ED50)		Quota:
Coordinate x:	Coordinate Y:	

Attività
Note



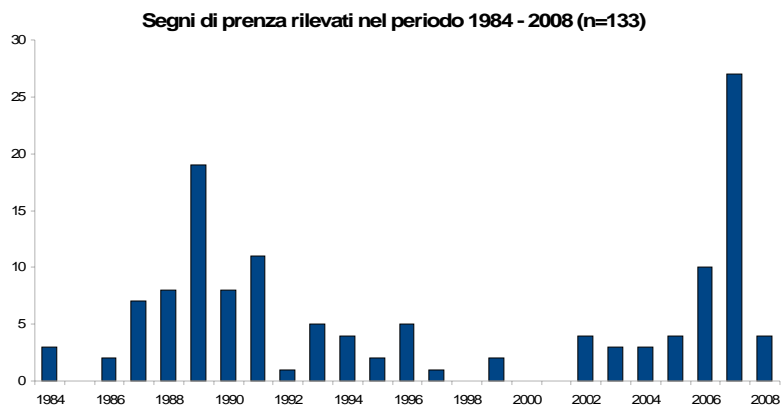
Strumenti



- Binocolo
- Richiamo elettronico
- G.P.S.
- Scheda di rilevamento



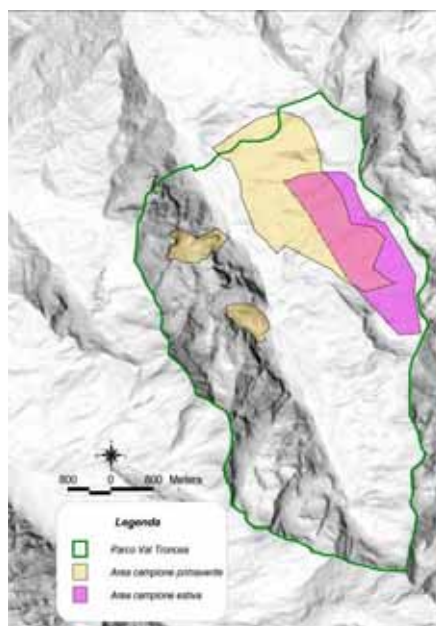
Segnalazioni occasionali



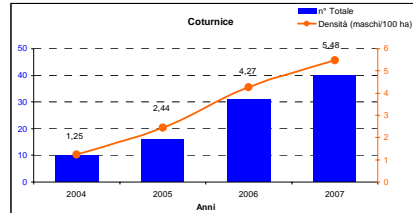
Conteggi standardizzati

Aree campione

- 1 area estiva 330 ha
- 3 aree primaverili:
 - Beth 520 ha
 - Vallonetto 48 ha
 - Lendenniere 33 ha

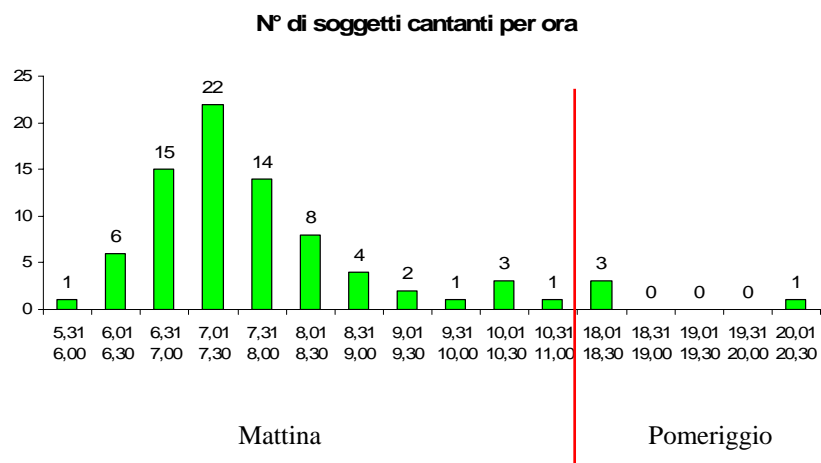


Conteggi primaverili

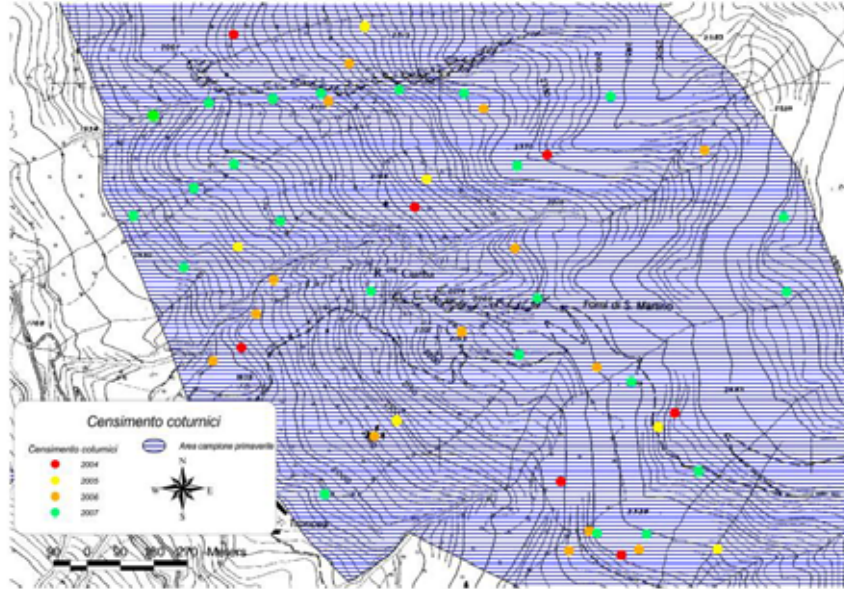


ANNO	2004	2005	2006	2007
DATA DI SVOLGIMENTO	10-giu	12-13-mag	24-25-26-mag	18-21-22 mag
SUPERFICIE AREA INDAGATA ha	520,7	552	573,6	602,4
TOTALI ESEMPLARI CONTATTATI	10	16	31	40
N° MASCHI SOLI	4,5	11,5	3,5	28,5
N° MASCHI VISTI IN COPPIA	2	2	5	5
DENSITÀ MASCHI (maschi/100 ha)	1,25	2,44	4,3	5,48
N° MASCHI TOTALI	6,5	13	24,5	33
N° SETTORI OSSERVATI	1	2	3	3
N° GIORNATE DI CENSIMENTO	1	2	3	3
N° GIORNATE/UOMO	7	9	10	10

Fasce orarie di contatto



Fedeltà al sito

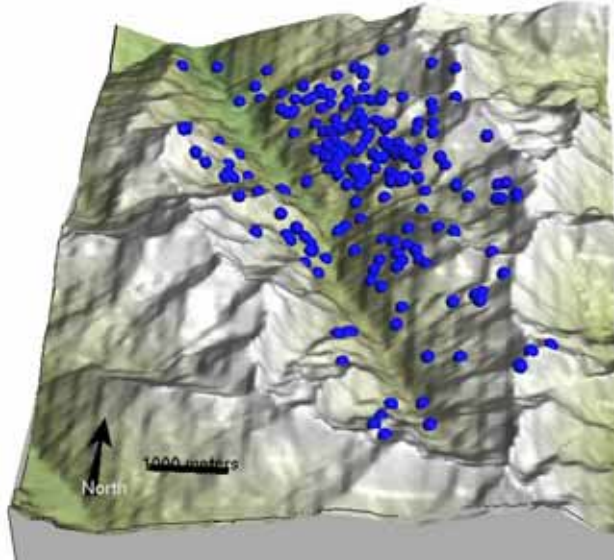


Conteggi estivi

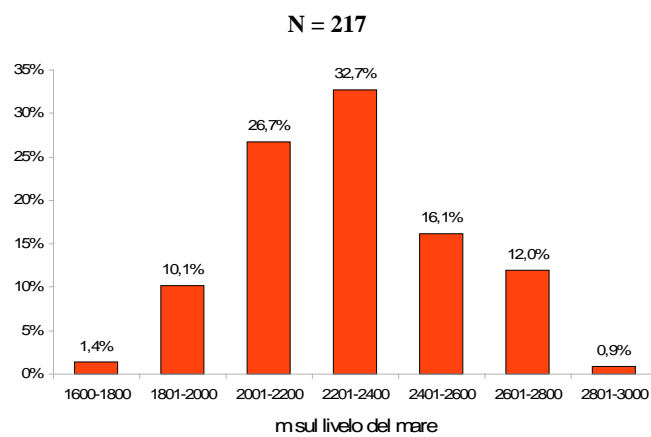
ANNO	2007
DATA DI SVOLGIMENTO	03-set
SUPERFICIE CENSITA HA	330
TOTALE ESEMPLARI CONTATTATI	24
N. SETTORI OSSERVATI	1
N. OPERATORI TOTALI	6
GIORNATE DI CENSIMENTO	1
N. GG/UOMO	6
N. AUSILIARI	8
TOT ORE LAVORO AUSILIARI	31
TOTALE NIDIATE	4
N° TOTALE JUV.	12
N° MEDIO JUV. PER NIDIATA (JUV/NIDIATA)	3
SUCCESSO RIPRODUTTIVO (JUV./TOTALE ADULTI)	3
TOTALE INDET.	8
TOTALE JUV./ADULTI	3
CHIOCCE/ADULTI	4
TOTALE ESEMPLARI CONTATTATI	24
TAGLIA GIOVANI	quasi come adulti



Modello tridimensionale del terreno (D.E.M.)

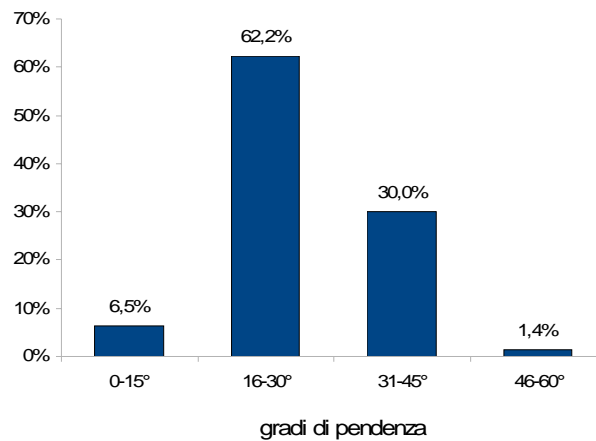


Distribuzione altimetrica delle osservazioni



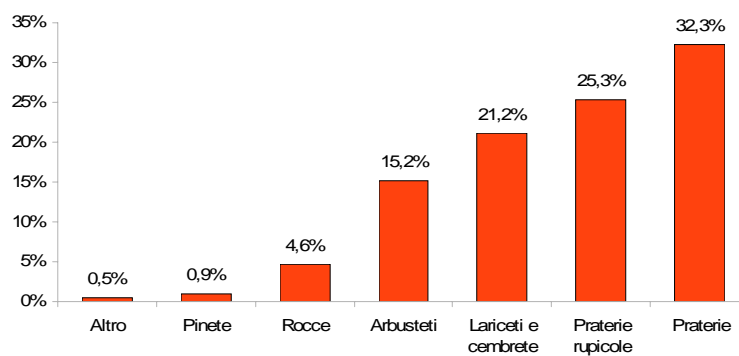
Classi di pendenza utilizzate

N = 217

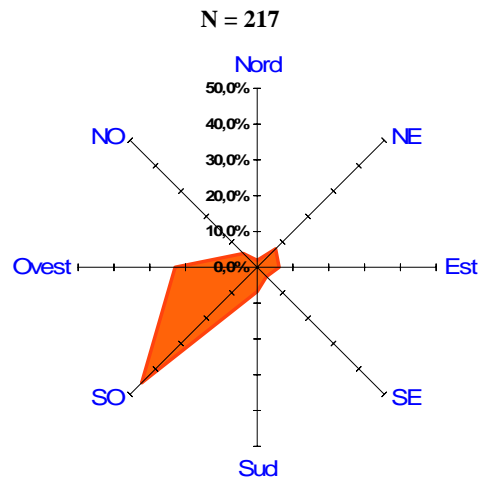


Classi di copertura del suolo utilizzate

N = 217



Esposizione dei versanti utilizzati



Sviluppi futuri

- Proseguimento progetto banca dati galliformi
- Estensione aree di censimento
- Creazione di un modello di vocazionalità faunistica





Si ringrazia l'Ente Parco Naturale Val Tronca per aver consentito questa ricerca e tutti i colleghi e i volontari che hanno partecipato alle operazioni di campo.

