

Transmisión de *Salmonella* entre fauna salvaje y doméstica en la Reserva Nacional de Caza de los *Puertos de Tortosa y Beceite* (NE España)



G. Mentaberre¹, S. Lavin¹, I. Marco¹, E. Serrano¹, A. Allepuz³, M.C. Porrero², M. García², S. Gómez² y L. Dominguez²

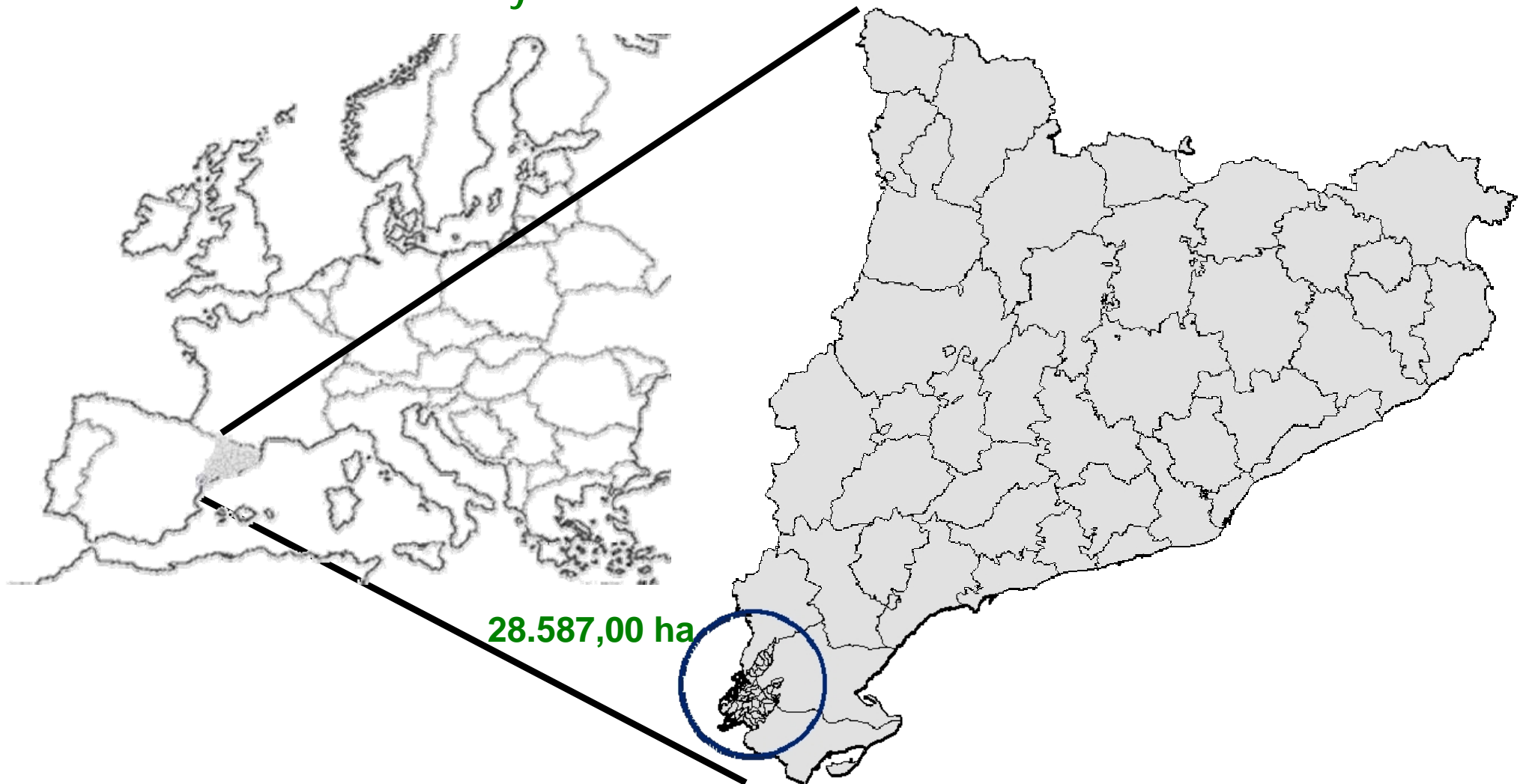
1. Servei d'Ecopatologia de Fauna Salvatge, Facultat de Veterinària, Universitat Autònoma de Barcelona, 08193, Bellaterra, Barcelona, Spain.

2. Centro de Vigilancia Sanitaria Veterinaria (VISAVET), Universidad Complutense, Avenida Puerta de Hierro s/n, 28040 Madrid, Spain

3. Centre de Recerca en Sanitat Animal (CReSA), UAB-IRTA, Campus de la Universitat Autònoma de Barcelona, 08193 Bellaterra, Barcelona, Spain

Antecedentes

Epidemiología y factores de riesgo de las enfermedades infecciosas en los ungulados salvajes y domésticos en la **Reserva Nacional de Caza de los Puertos de Tortosa y Beceite**



Antecedentes

RESERVA NACIONAL DE CAZA DE LOS PUERTOS DE TORTOSA Y BECEITE

Unidad de gestión → MANCHAS

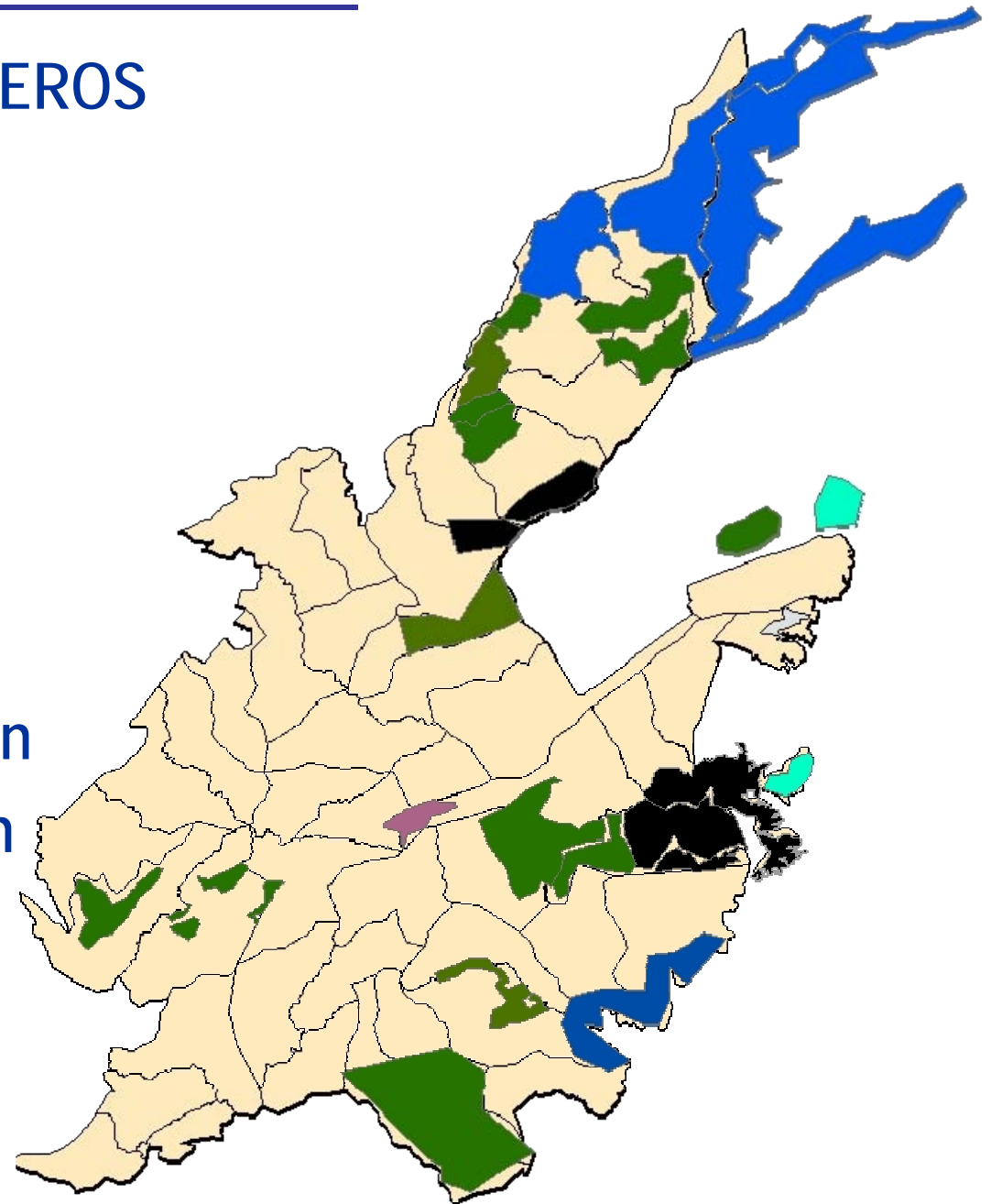
- Censos/permisos de caza de cabra montés
- Jabalís cazados/temporada
- Aprovechamientos ganaderos
 - Manchas con interacción
 - Manchas sin interacción



Antecedentes

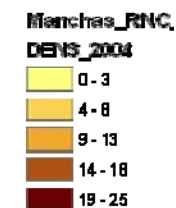
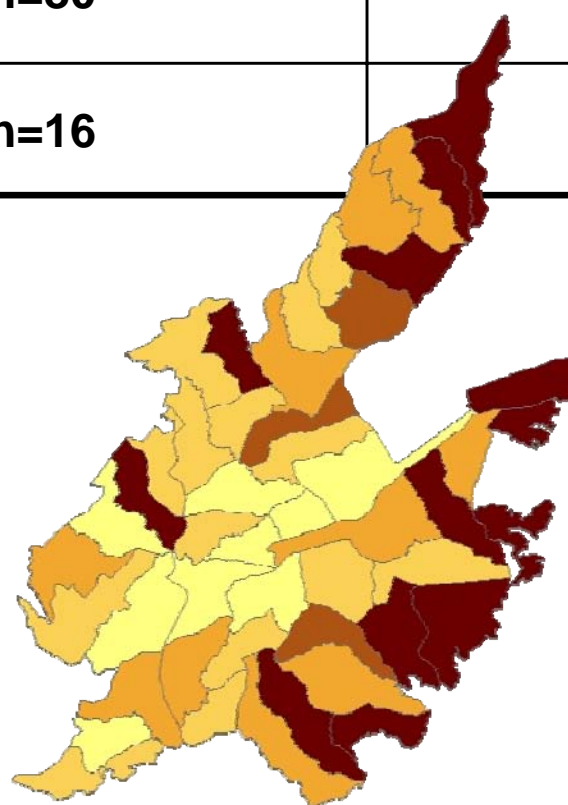
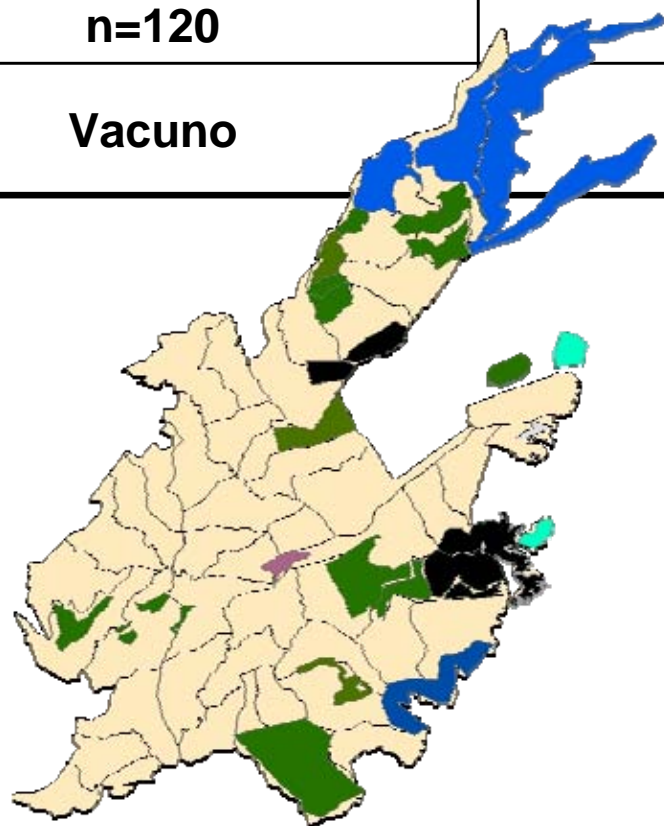
APROVECHAMIENTOS GANADEROS

- Reses bravas (negro).
 - Vacuno de carne (verde).
 - Ovino (azul).
 - Caprino (verde claro).
 - Equino (morado).
-
- 22 manchas con interacción
 - 28 manchas sin interacción



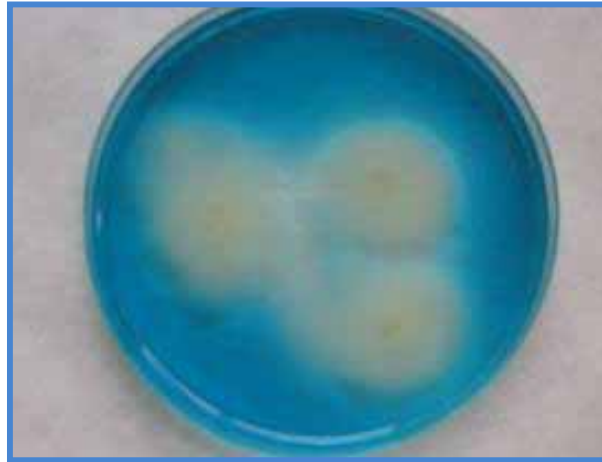
Muestreo

HECES	CON Interacción	SIN Interacción
Jabalí n=162	n=122	n=40
Cabra montés n=120	n=80	n=40
Vacuno	n=16	-



Laboratorio

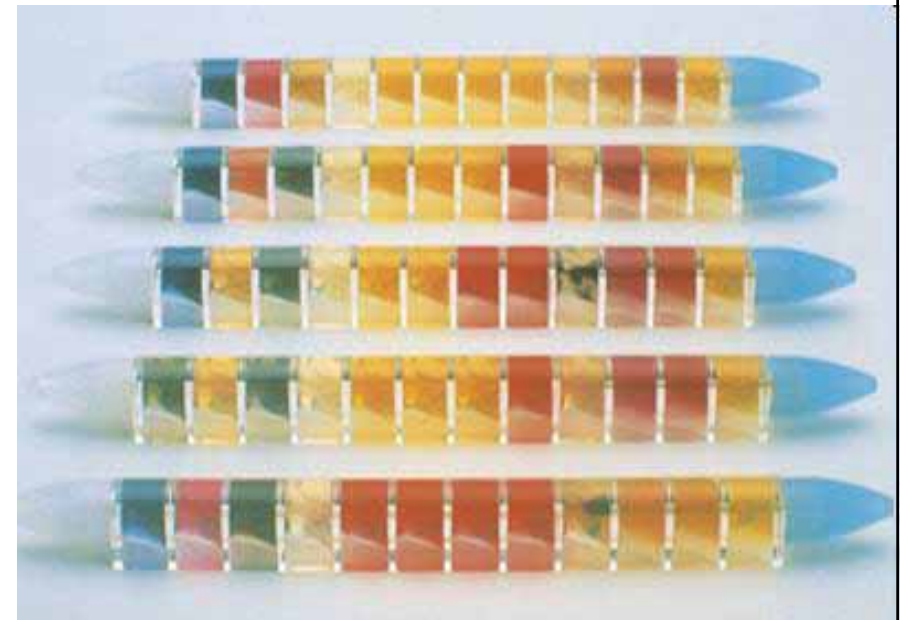
- Cultivo: ISO 6579:2002, Anexo D (Método recomendado por el Laboratorio de Referencia Europeo)



- Identificación: Kit comercial Enterotube™



- Serotipado: Esquema de Kauffmann-White



Resultados

Muestras <i>Salmonella sp. +</i>	CON Interacción	SIN Interacción	TOTAL
Jabalí	38%*	7.3%	30%
Cabra montés	0	5%	1.7%
Vacuno	37.5%*	-	37.5%

* *Salmonella enterica* subesp. *enterica* serovar *Meleagridis*

Salmonella (JABALÍ) = Presencia de ganado bovino + Presencia lesiones Tuberculosis

Discusión

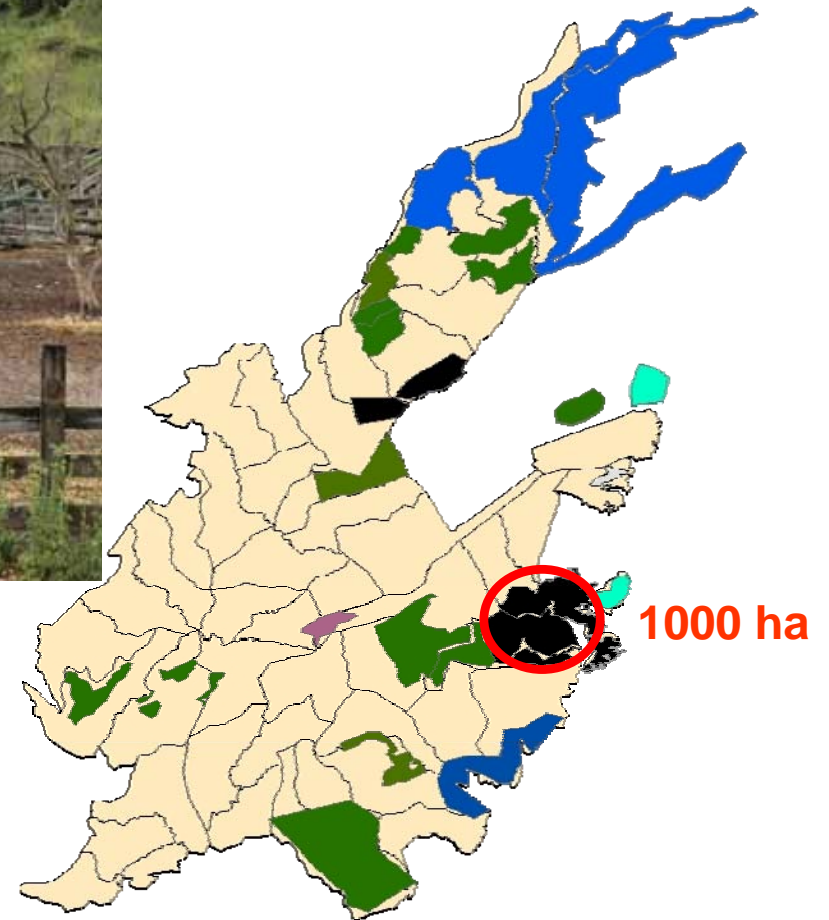
Riesgo para salud pública



- 1-McCullough, N.B. & Eisele, C.W. 1951. Experimental human salmonellosis. I. Pathogenicity of strains of *Salmonella* Meleagridis and *Salmonella* Anatum obtained from spray-dried whole egg. *Journal of Infectious Diseases*, 88: 278-289.
- 2-Wells, S.J., Ott, S.L. & Seitzinger, A.H. 1998. Key health issues for dairy cattle – New and old. *Journal of Dairy Science*, 81: 3029-3035.

Discusión

* *Salmonella* Meleagridis



¿Gallinaza? ¿Vacas?

Vacas y jabalís: Portadores asintomáticos

***Salmonella* (JABALÍ) = Presencia de ganado bovino + Presencia lesiones Tuberculosis^{1,2}**

1-Bender, J. 1994. Reducing the risk of *Salmonella* spread and practical control measures in dairy herds. The Bovine Practice, 28: 62-65. "Presence of Johne's Disease increase the risk of *Salmonella* shedding"

2-Candela, M.G., Serrano, E., Martínez-Carrasco, C., Martín-Atance, P., Cubero, M.J., Alonso, F. & León, L. 2008. Coinfection is an important factor in epidemiological studies: the first serosurvey of the aoudad (*Ammotragus lervia*). *Eur J Clin Microbiol Infect Dis*. DOI 10.1007/s10096-008-0654-8.

Perspectivas de futuro

INCLUSIÓN DE NUEVAS VARIABLES



Agradecimientos

DEPARTAMENT DE MEDI AMBIENT I HABITATGE – GENERALITAT DE CATALUNYA

Àrea d'Activitats Cinegètiques

RNC Ports de Tortosa i Beseit

Cos d'Agents Rurals

INSTITUTO DE INVESTIGACIÓN Y TECNOLOGÍA AGRARIA Y ALIMENTARIA (INIA)

Epidemiología y factores de riesgo de las enfermedades infecciosas en los ungulados salvajes y domésticos en la Reserva Nacional de Caza de los Puertos de Tortosa y Beceite

Referencia del proyecto: FAU2006-00011-C02-00 (01 y 02).

Coordinador del Proyecto: Santiago Lavín



MERCI
BEAUCOUP!!
GRAZIE!!
GRACIAS!!