

**EVOLUZIONE DEGLI EFFETTIVI
DI CERVO NELL'ALTO TICINO
(ELABORAZIONE DI UN
MODELLO)**

**13 GIUGNO 2009 INCONTRI GEEFSM
DR. VET FVH MARCO VIGLEZIO**

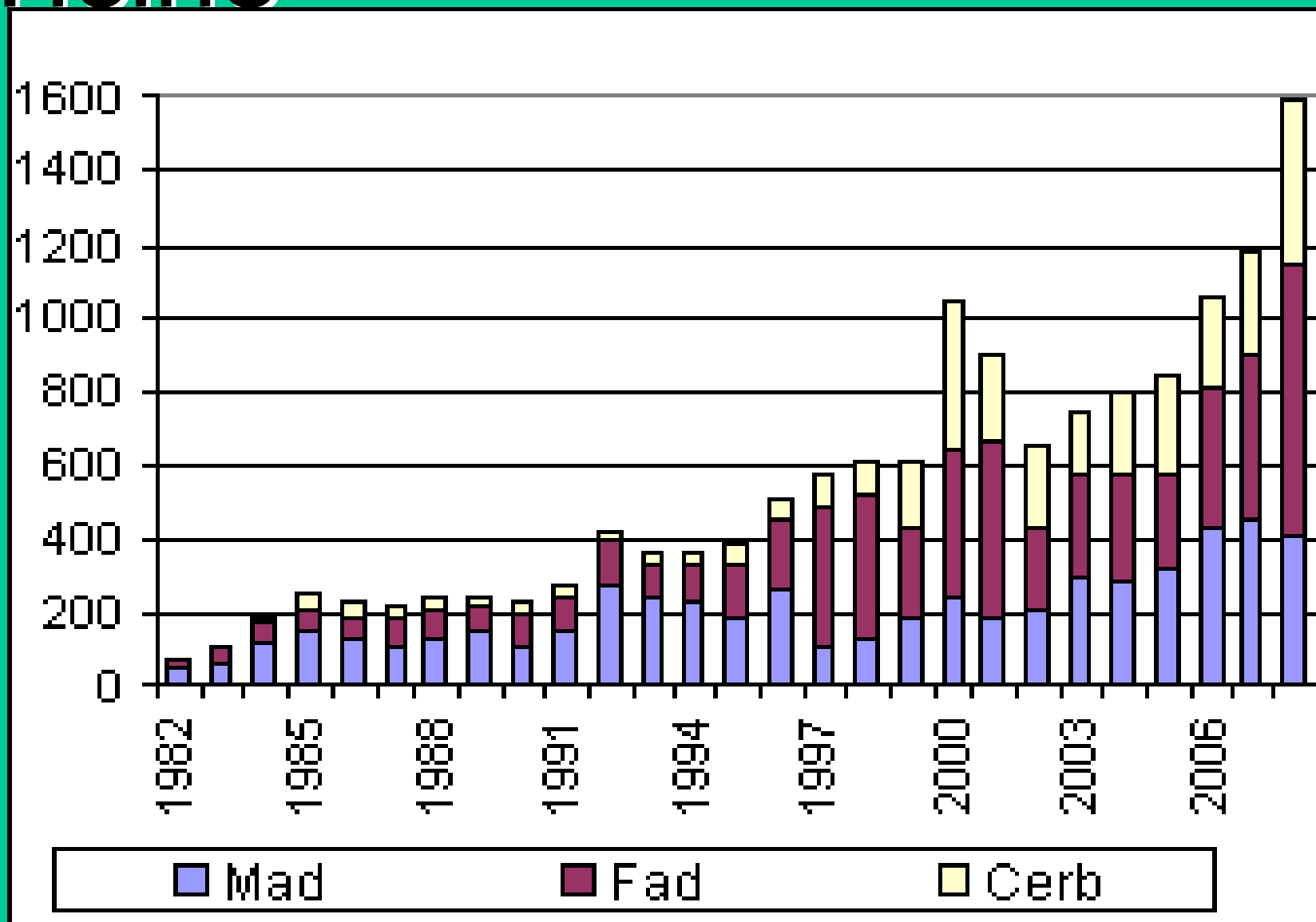
Il cervo è riapparso negli anni sessanta nelle valli superiori proveniente dal Vallese e dai Grigioni

Progressivamente si è diffuso in tutto il Cantone

- Nel Canton Ticino vi sono circa 2000 cacciatori e vige il sistema a patente
- La caccia al cervo è praticata durante le prime tre settimane di settembre dal 1970

Evoluzione catture cervi

Ticino



**Dal 2000 oltre alla caccia
in settembre:**

**Caccia tardo autunnale
supplementare**

CACCIA UNICAMENTE A CERBIATTI E CERVE

**Ticino seconda caccia:
nel 2008: 138M / 402 F**

CERVO IN TICINO

TRE FEMMINE PER UN
MASCHIO?

SECONDO L'UFFICIO CANTONALE DELLA CACCIA:

- Il rapporto fra i sessi sul terreno è di
1 maschio / 2-3 femmine
- In base ai censimenti notturni i
maschi sono troppo pochi (ca. 25%)
- I piani di tiro per i cervi adulti devono
essere 1m : 3f

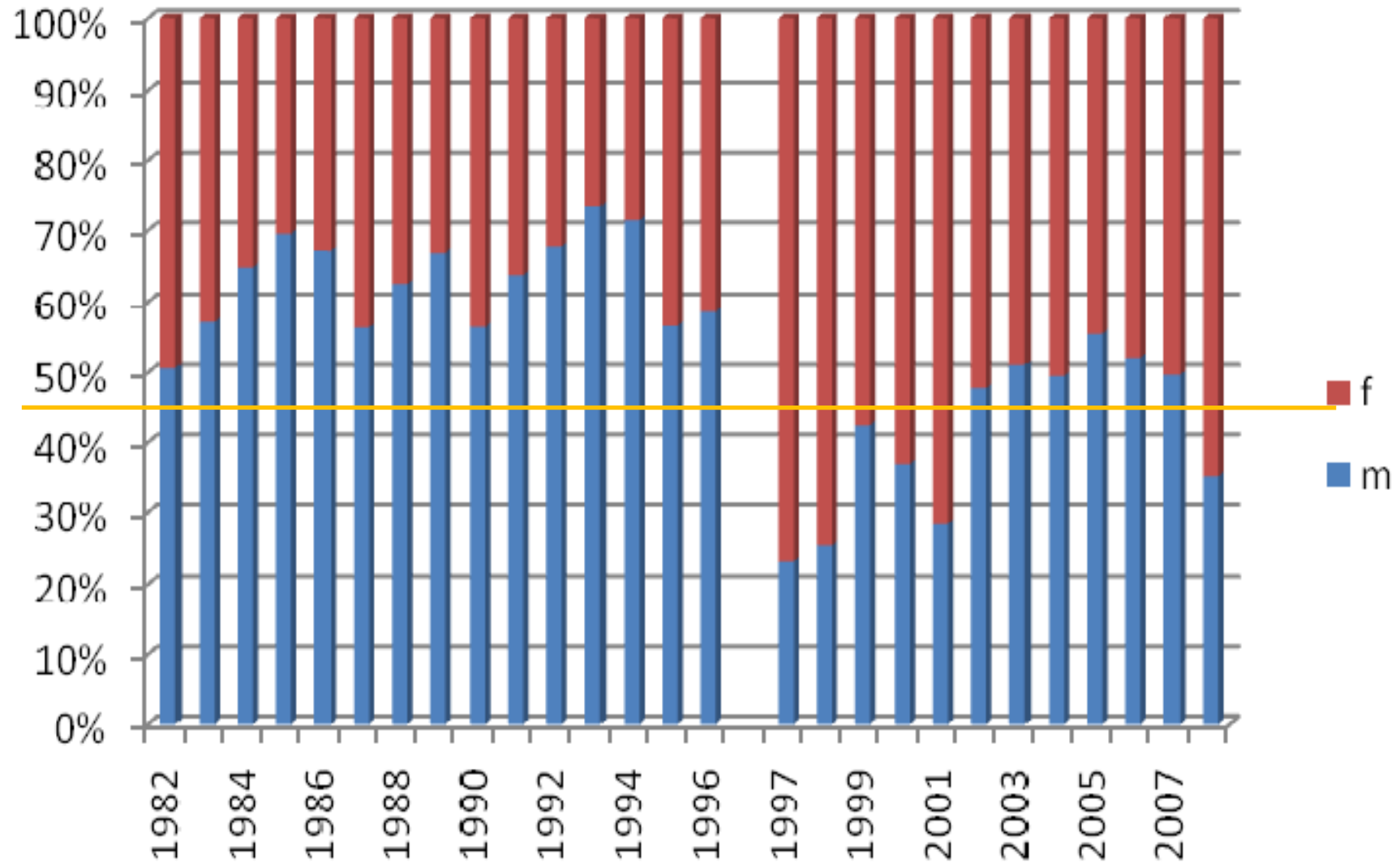
- In aprile 2007 secondo l'UCP i maschi erano il **25%** e durante la stagione venatoria sono stati abbattuti 112 M e 177 F di almeno 1.5 anni.
- Nel 2008 durante la stagione venatoria sono stati abbattuti 85 M e 280 F di almeno 1.5 anni.
- In due anni sono stati prelevati 197 M e 457 F di almeno 1.5 anni e malgrado questo il % di maschi avvistati in aprile 2009 rimane ferma al **25%** come due anni fa!!!

1997-2008 Ticino

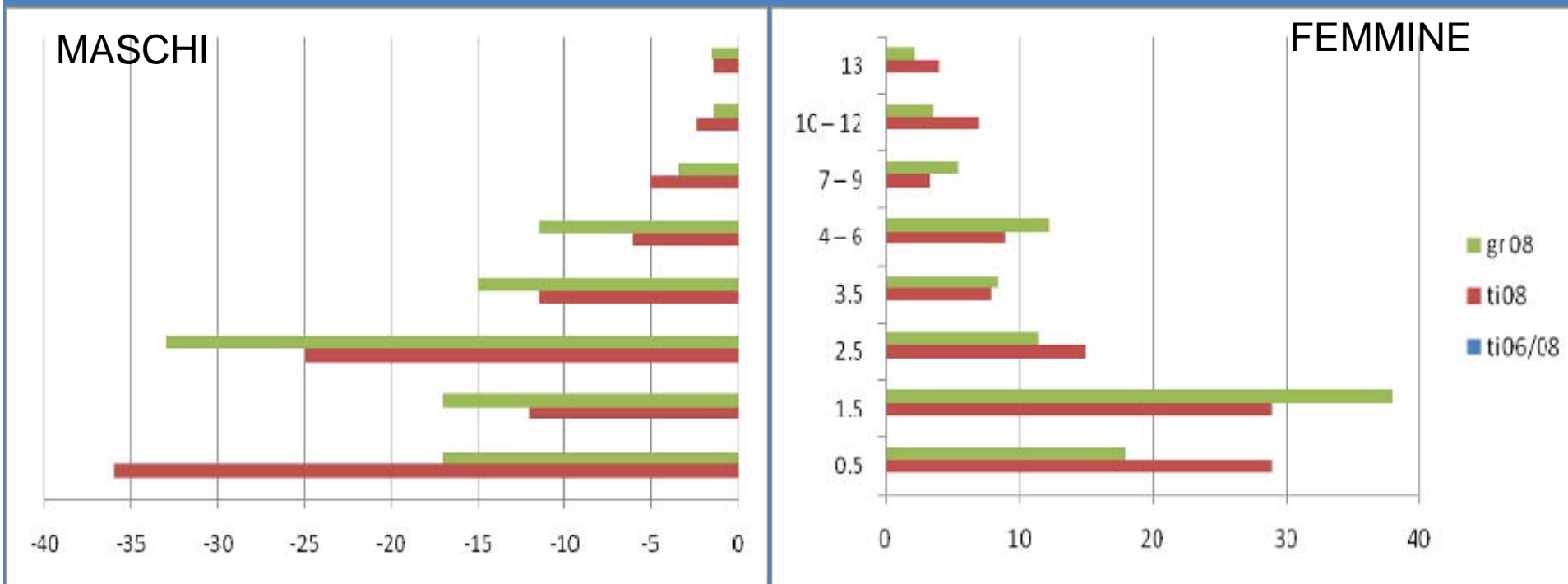
3224 m/ 4523 f

RS

·1 4



Confronto catture Ticino / Grigioni %



MODELLO EVOLUZIONE CERVI

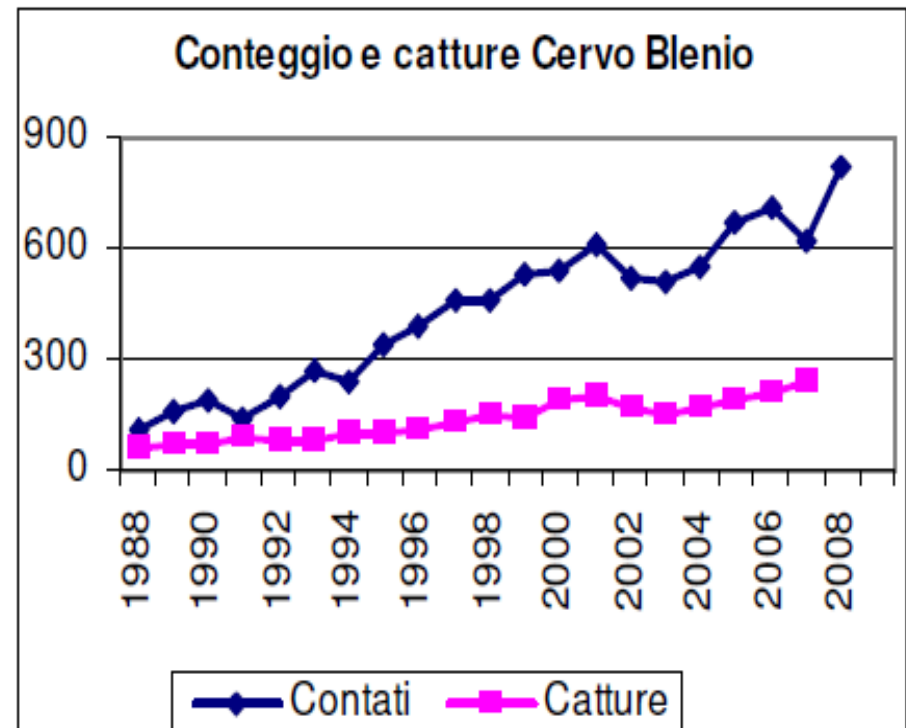
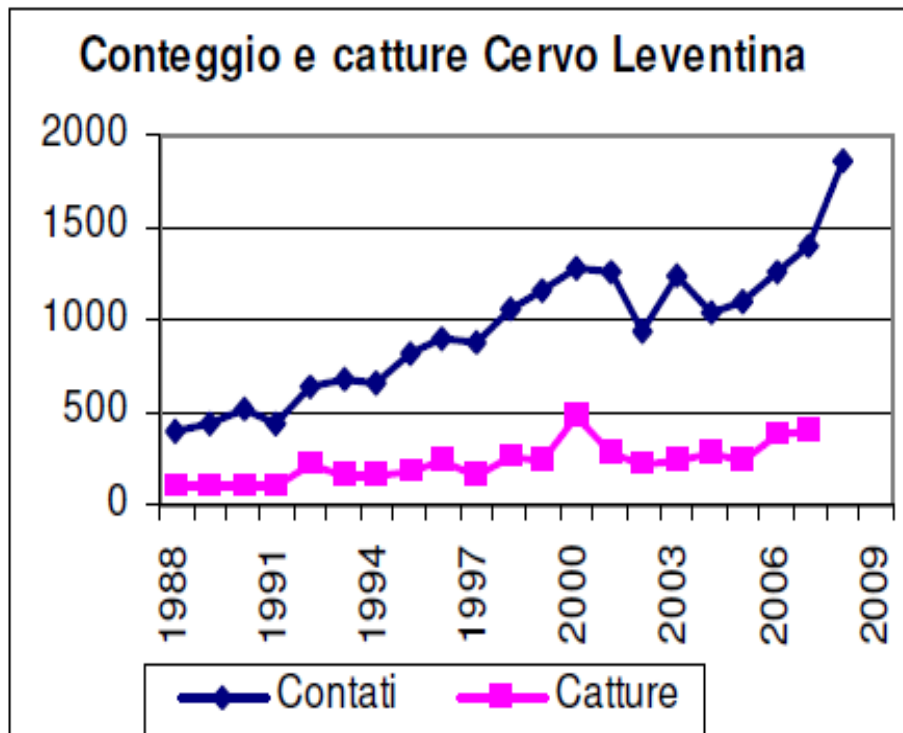
LEVENTINA / BLENIO

1990-2008

- Ipotesi in partenza 1990:
- Rapporto sessi 1m:3f
- Censimento 1990 703 capi
- Stima effettivo (+27%)
- (Risultato ricostruzione) 891 capi
- Catture : secondo rapporti ucp
- Incremento annuo: nati – periti
30%
- Censimento 2008 2687 capi
- Stima effettiva (+20%) 3224 capi

LEVENTINA 480 kmq
kmq

BLenio 360



	ANNO	MASCHI	FEMMINE	MODELLO	RICOSTR.	CENSITI	PRELIEVO	RS	INNEV.
effettivo	apr.90	223	668	891	891	703		3.0	nullo
incr. Netto		134	134		280				
effettivo	est.90	357	802		1171				
prelievo		110	60		170		19%		
effettivo	apr.91	247	742	988	1001	573		3.0	nullo
incr. Netto		150	150		316				
effettivo	est.91	397	892		1316				
prelievo		125	64		189		19%		
effettivo	apr.92	272	828	1099	1127	849		3.0	medio
incr. Netto		169	169		317				
effettivo	est.92	441	997		1444				
prelievo		202	110		312		28%		
effettivo	apr.93	239	887	1126	1132	944		3.7	nullo

incr. Netto		170	170		344				
effettivo	est.93	409	1057		1476				
prelievo		175	73		248		22%		
effettivo	apr.94	234	984	1217	1228	892		4.2	forte
incr. Netto		184	184		380				
effettivo	est.94	418	1168		1607				
prelievo		162	90		252		21%		
effettivo	apr.95	256	1078	1334	1355	1150		4.2	forte
incr. Netto		203	203		421				
effettivo	est.95	459	1281		1777				
prelievo		158	114		272		20%		
effettivo	apr.96	301	1167	1468	1505	1282		3.9	medio
incr. Netto		226	226		451				
effettivo	est.96	527	1393		1956				
prelievo		203	141		344		23%		
effettivo	apr.97	324	1252	1576	1612	1338		3.9	nullo

incr. Netto		242	242		474				
effettivo	est.97	566	1494		2086				
prelievo		112	281		393		24%		
effettivo	apr.98	454	1213	1666	1693	1524		2.7	nullo
incr. Netto		254	254		497				
effettivo	est.98	708	1467		2190				
prelievo		134	281		415		25%		
effettivo	apr.99	574	1186	1759	1775	1687		2.1	medio
incr. Netto		266	266		544				
effettivo	est.99	840	1452		2319				
prelievo		167	209		376		21%		
effettivo	apr.00	673	1243	1916	1943	1825		1.8	medio
incr. Netto		291	291		495				
effettivo	est.00	964	1534		2438				
prelievo		279	391		670		34%		
effettivo	apr.01	685	1143	1829	1768	1862		1.7	forte

incr. Netto		265	265		502				
effettivo	est.01	951	1409		2271				
prelievo		160	317		477		27%		
effettivo	apr.02	791	1092	1882	1794	1460		1.4	nullo
incr. Netto		269	269		547				
effettivo	est.02	1060	1361		2340				
prelievo		192	196		388		22%		
effettivo	apr.03	868	1165	2032	1952	1760		1.3	nullo
incr. Netto		293	293		608				
effettivo	est.03	1161	1458		2560				
prelievo		193	196		389		20%		
effettivo	apr.04	968	1262	2229	2171	1590		1.3	forte
incr. Netto		326	326		671				
effettivo	est.04	1293	1587		2842				
prelievo		216	231		447		21%		
effettivo	apr.05	1077	1356	2433	2395	1767		1.3	nullo

effettivo	apr.05	1077	1356	2433	2395	1767		1.3	nullo
incr. Netto		359	359		765				
effettivo	est.05	1436	1715		3159				
prelievo		240	189		429		18%		
effettivo	apr.06	1196	1526	2723	2730	1964		1.3	forte
incr. Netto		410	410		831				
effettivo	est.06	1606	1936		3561				
prelievo		277	317		594		22%		
effettivo	apr.07	1329	1619	2948	2967	2025		1.2	nullo
incr. Netto		445	445		903				
effettivo	est.07	1774	2064		3870				
prelievo		298	348		646		22%		
effettivo	apr.08	1476	1716	3192	3224	2687		1.2	forte

IL MODELLO MOSTRA

CHE:

- Con il tipo di prelievo effettuato i sessi si sono progressivamente equilibrati
- Le catture sono triplicate in 18 anni
- Come pure gli effettivi !
- **Perchè i prelievi sono sempre stati inferiori all'incremento netto annuo (salvo nel 2000)**

**MALGRADO QUESTO PER L'UCP
IN TICINO VI SONO SEMPRE TRE
FEMMINE PER UN MASCHIO!!**



**GRAZIE PER LA
VOSTRA ATTENZIONE**



CERVO IN TICINO

**NON CI SONO
MASCHI ADULTI?**

SECONDO L'UCP:

- SI CATTURANO TROPPI MASCHI
- LE CATTURE DI MASCHI ADULTI SONO MOLTO RIDOTTE PERCHE' CE NE SONO POCHI
- QUINDI I MASCHI VANNO PROTETTI MAGGIORMENTE

Tabella 2: Ripartizione delle catture di Cervo in Ticino in funzione dell'età.

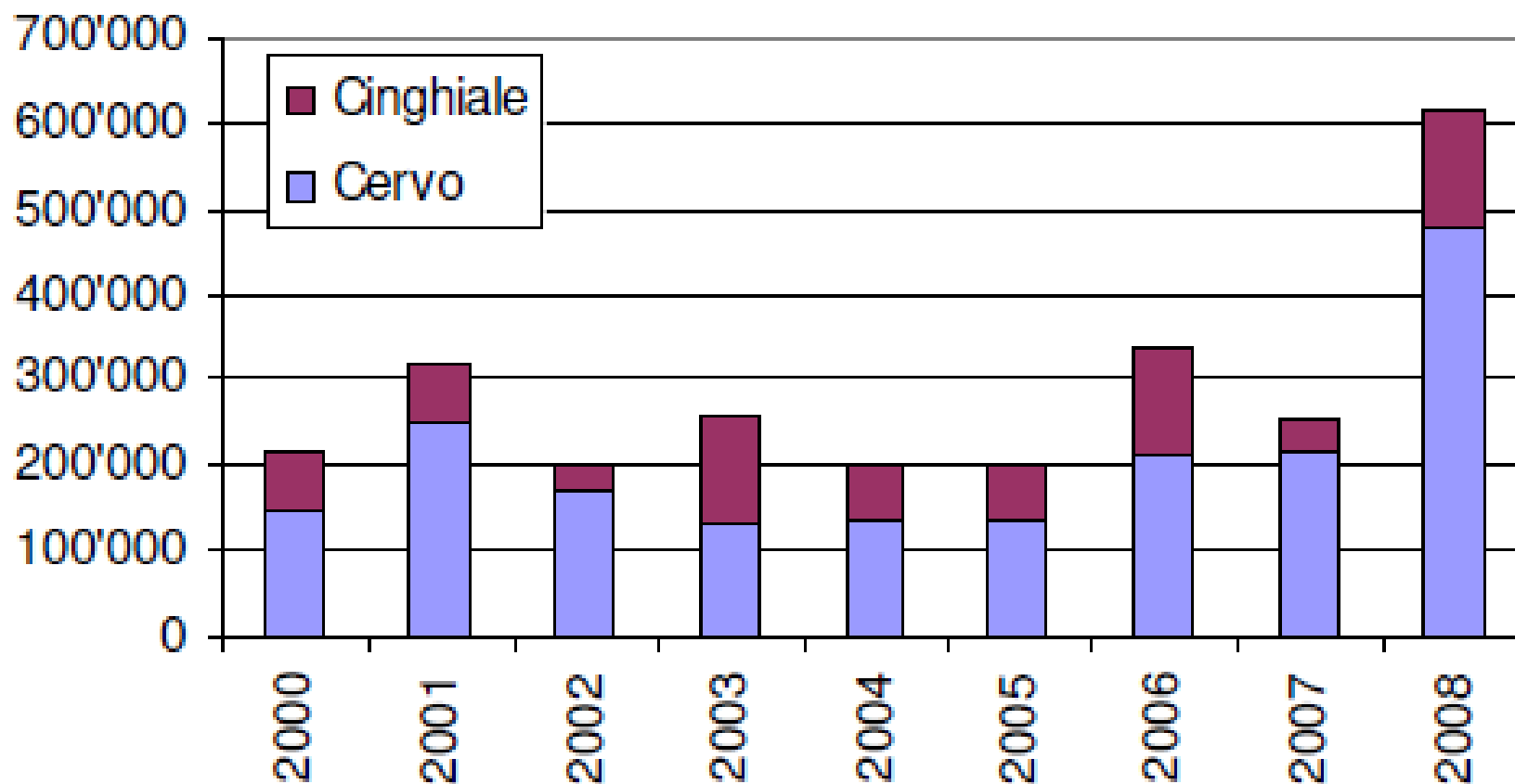
Età Maschi	0.5	1.5	2.5	3.5	4-6	7-9	10-12	>13A	indet	TOT
<u>Valori reali</u>										
<i>Media 94/96</i>	25	127	37	22	23	8	1	0	7	250
<i>Media 97/99</i>	73	34	51	24	14	4	2	1	11	214
<i>Media 00/02</i>	146	56	65	35	30	5	6	1	14	358
<i>Media 03/05</i>	115	68	100	58	32	13	7	3	16	412
2004	112	89	84	55	27	7	7	3	12	396
2005	143	53	123	60	28	18	9	7	18	459
2006	114	82	164	64	41	18	26	8	20	537
2007	166	73	182	73	53	22	20	8	13	610

CATTURE MASCHI >4.5

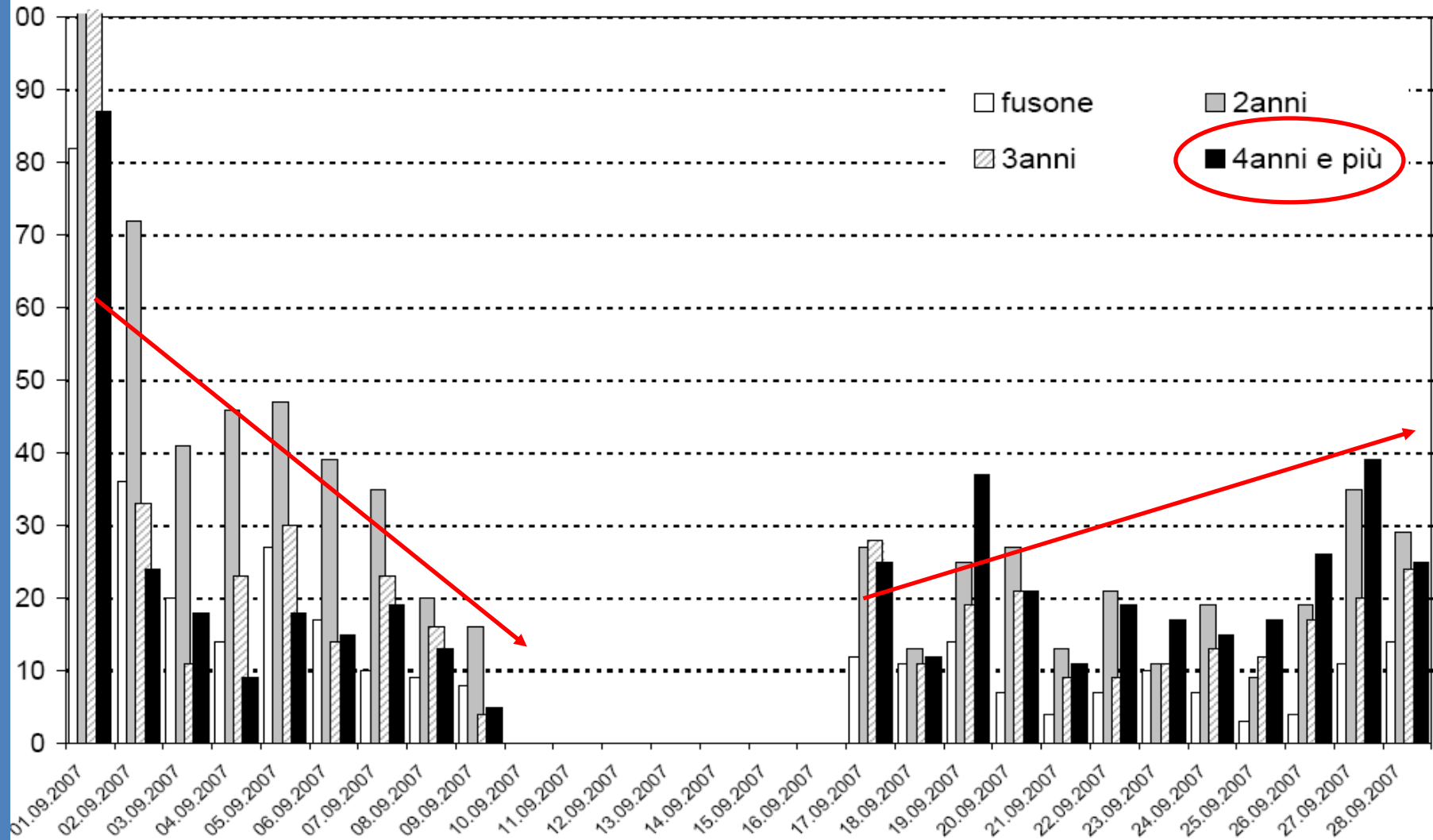
- 2004 44 11% in 8 GIORNI
- 2005 62 13% in 8 GIORNI
- 2006 93 17% in 11 GIORNI
- 2007 103 17% in 13 GIORNI

Danni da selvaggina

Evoluzione danni in Ticino



Prelievo giornaliero di cervo maschi, caccia alta 2007



- IL TIPO DI PRELIEVO EFFETTUATO COMPRESA LA CACCIA TARDO AUTUNNALE
- LA PROTEZIONE QUASI TOTALE DEL FUSONE
- LA POSSIBILITA' DI CACCIARE UN SOLO MASCHIO PER CACCIATORE
- LA PROTEZIONE DEL MASCHIO NELL'ULTIMA SETTIMANA DI CACCIA
- E NELLE BANDITE APERTE SOLO A FEMMINE E CERBIATTI (2007/ 2008)
- CI PERMETTONO DI AFFERMARE CHE:

LA PROTEZIONE DEI MASCHI E' PIU' CHE SUFFICIENTE

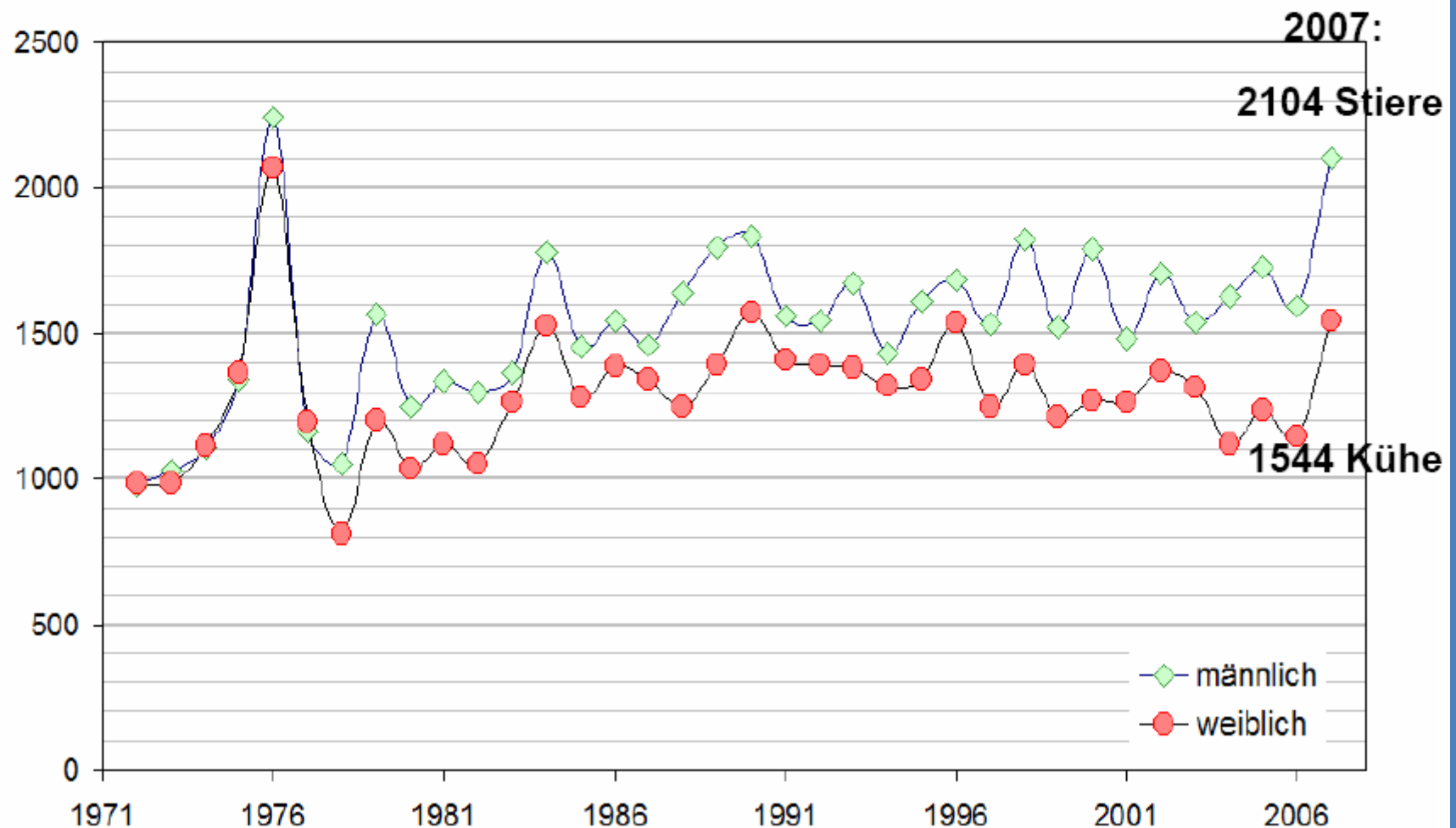
- **I MASCHI ADULTI CI SONO MA:**
- **SONO FURBI E NON SI LASCIANO VEDERE**
- **SI RIFUGIANO NELLE BANDITE**
- **SI MUOVONO DOPO LA META' DI
SETTEMBRE QUANDO LA CACCIA E' GIA'
CHIUSA**

CERVO IN TICINO

**QUALE E' IL VERO
PROBLEMA?**

Hirschstrecke Hochjagd, getrennt nach Stieren bzw. Kühen „Keine Mühe, den Plan bei den männlichen Tieren zu erreichen, aber die weiblichen...“

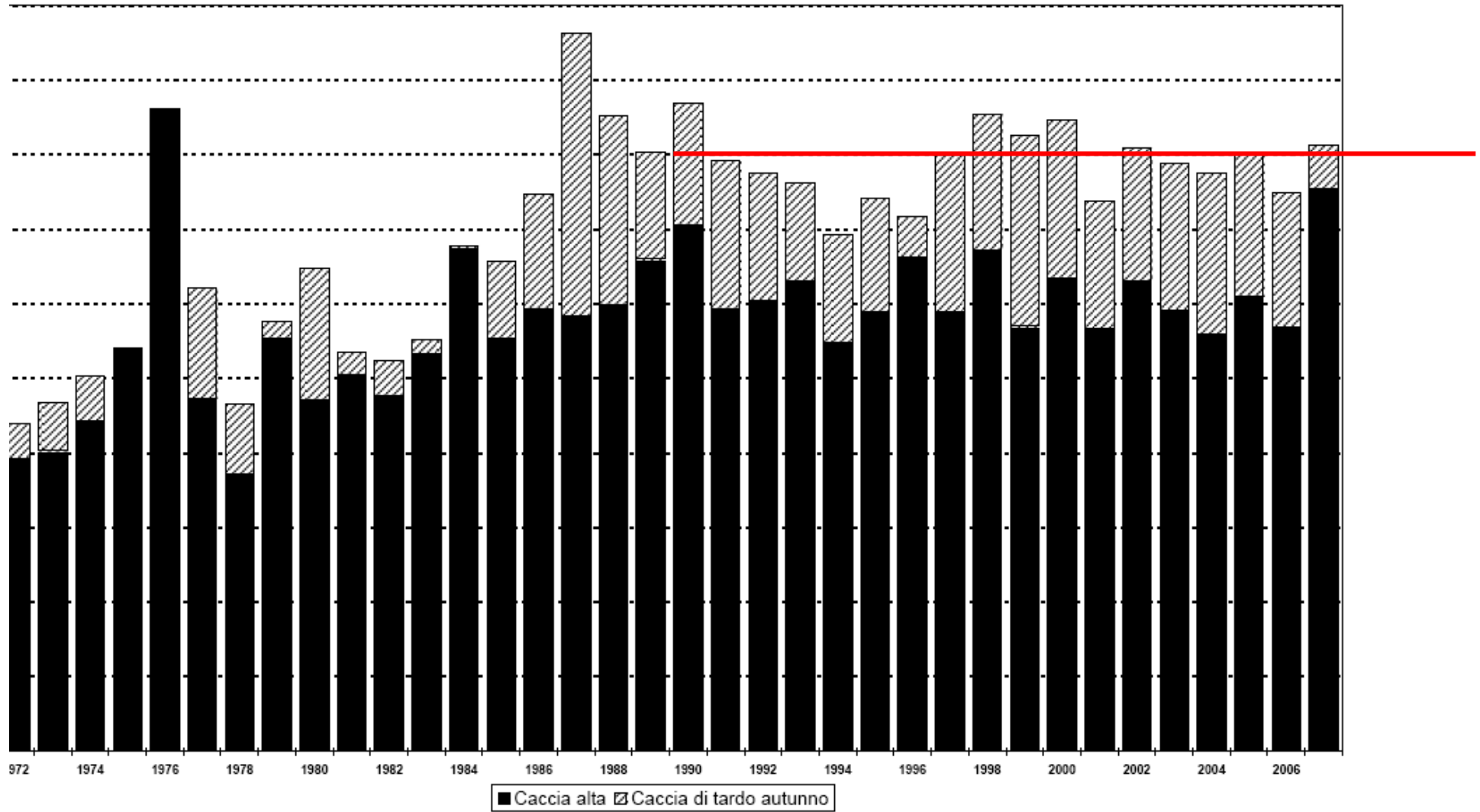
Hirschstrecke, Hochjagd, Kanton Graubünden, 1972 - 2007



AJF

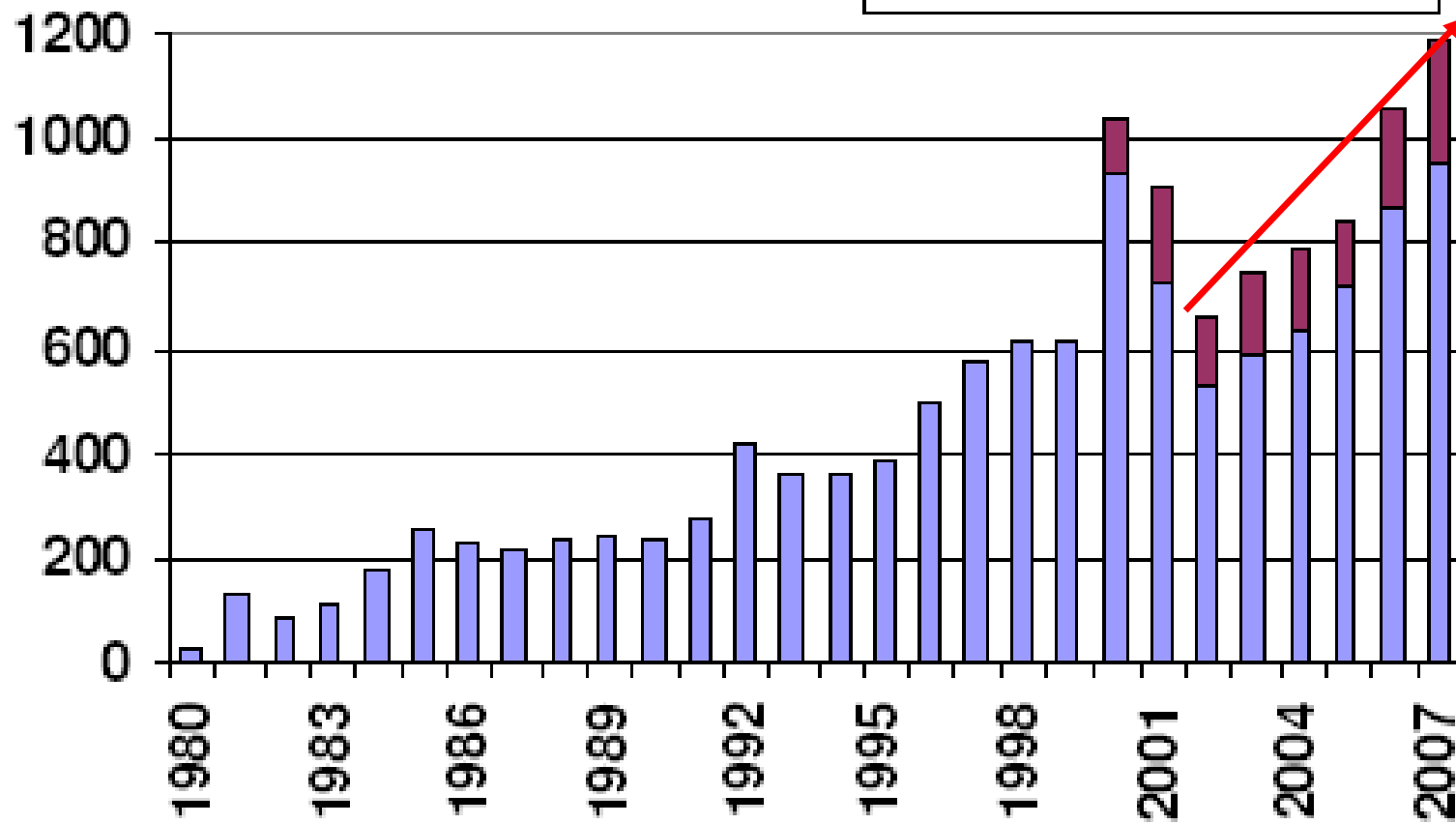


Cervi abbattuti nei Grigioni 1972 - 2007,
suddivisione: caccia alta / caccia di tardo autunno (incl. abbattimenti GdS/Gc)



Catture Cervo

alta speciale



**L'OBIETTIVO PRIORITARIO DEVE
ESSERE UN PRELIEVO ALMENO PARI
ALL'INCREMENTO,**

IN TUTTO IL CANTONE

PER STABILIZZARE O

PER DIMINUIRE GLI EFFETTIVI

	ANNO	MASCHI	FEMMINE	RICOSTR.	MODELLO	STIMA	CENSITI	PRELIEVO	RS	INNEV.
effettivo	apr.90	223	668	891	891	914	703		3.0	nullo
incr. Netto		134	134	280						
effettivo	est.90	357	802	1171						
prelievo		110	60	170				19%		
effettivo	apr.91	247	742	1001	988	745	573		3.0	nullo
incr. Netto		150	150	316						
effettivo	est.91	397	892	1316						
prelievo		125	64	189				19%		
effettivo	apr.92	272	828	1127	1099	1104	849		3.0	medio
incr. Netto		169	169	317						
effettivo	est.92	441	997	1444						
prelievo		202	110	312				28%		
effettivo	apr.93	239	887	1132	1126	1227	944		3.7	nullo
incr. Netto		170	170	344						
effettivo	est.93	409	1057	1476						
prelievo		175	73	248				22%		
effettivo	apr.94	234	984	1228	1217	1160	892		4.2	forte
incr. Netto		184	184	380						
effettivo	est.94	418	1168	1607						
prelievo		162	90	252				21%		
effettivo	apr.95	256	1078	1355	1334	1495	1150		4.2	forte
incr. Netto		203	203	421						
effettivo	est.95	459	1281	1777						
prelievo		158	114	272				20%		
effettivo	apr.96	301	1167	1505	1468	1667	1282		3.9	medio
incr. Netto		226	226	451						

incr. Netto		242	242	474						
effettivo	est.97	566	1494	2086						
prelievo		112	281	393				24%		
effettivo	apr.98	454	1213	1693	1666	1981	1524		2.7	nullo
incr. Netto		254	254	497						
effettivo	est.98	708	1467	2190						
prelievo		134	281	415				25%		
effettivo	apr.99	574	1186	1775	1759	2193	1687		2.1	medio
incr. Netto		266	266	544						
effettivo	est.99	840	1452	2319						
prelievo		167	209	376				21%		
effettivo	apr.00	673	1243	1943	1916	2373	1825		1.8	medio
incr. Netto		291	291	495						
effettivo	est.00	964	1534	2438						
prelievo		279	391	670				34%		
effettivo	apr.01	685	1143	1768	1829	2421	1862		1.7	forte
incr. Netto		265	265	502						
effettivo	est.01	951	1409	2271						
prelievo		160	317	477				27%		
effettivo	apr.02	791	1092	1794	1882	1898	1460		1.4	nullo
incr. Netto		269	269	547						
effettivo	est.02	1060	1361	2340						
prelievo		192	196	388				22%		
effettivo	apr.03	868	1165	1952	2032	2288	1760		1.3	nullo

incr. Netto		293	293	608						
effettivo	est.03	1161	1458	2560						
prelievo		193	196	389				20%		
effettivo	apr.04	968	1262	2171	2229	2067	1590		1.3	forte
incr. Netto		326	326	671						
effettivo	est.04	1293	1587	2842						
prelievo		216	231	447				21%		
effettivo	apr.05	1077	1356	2395	2433	2297	1767		1.3	nullo
incr. Netto		359	359	765						
effettivo	est.05	1436	1715	3159						
prelievo		240	189	429				18%		
effettivo	apr.06	1196	1526	2730	2723	2553	1964		1.3	forte
incr. Netto		410	410	831						
effettivo	est.06	1606	1936	3561						
prelievo		277	317	594				22%		
effettivo	apr.07	1329	1619	2967	2948	2633	2025		1.2	nullo
incr. Netto		445	445	903						
effettivo	est.07	1774	2064	3870						
prelievo		298	348	646				22%		
effettivo	apr.08	1476	1716	3224	3192	3493	2687		1.2	forte
totali				34265	34309	36247	27882			

CONCLUSIONE

**NON DOBBIAMO RINCORRERE UN
FALSO PROBLEMA
E LASCIARCI SFUGGIRE QUELLO VERO
OSSIA:**

**LA STABILIZZAZIONE DEGLI
EFFETTIVI E IL CONTENIMENTO DEI
DANNI !!**

LA GESTIONE VENATORIA DEL CERVO IN TICINO

13 GIUGNO 2009 INCONTRI GEEFSM

DR. VET FVH MARCO VIGLEZIO