



SEFaS

Servei d'Ecopatologia de Fauna Salvatge

SALMONELOSIS SEPTICÈMICA EN UNA CABRA MONTÉS (*Capra pyrenaica hispanica*)

Lavín, S¹.; Velarde, R¹.; Mentaberre, G¹.; Marco, I¹.; Porrero, M.C².; García, M².; De La Cruz, M². y Dominguez, L².

¹ SEFaS, ² VISAVET

27^{èmes} Rencontres du G.E.E.F.S.M.

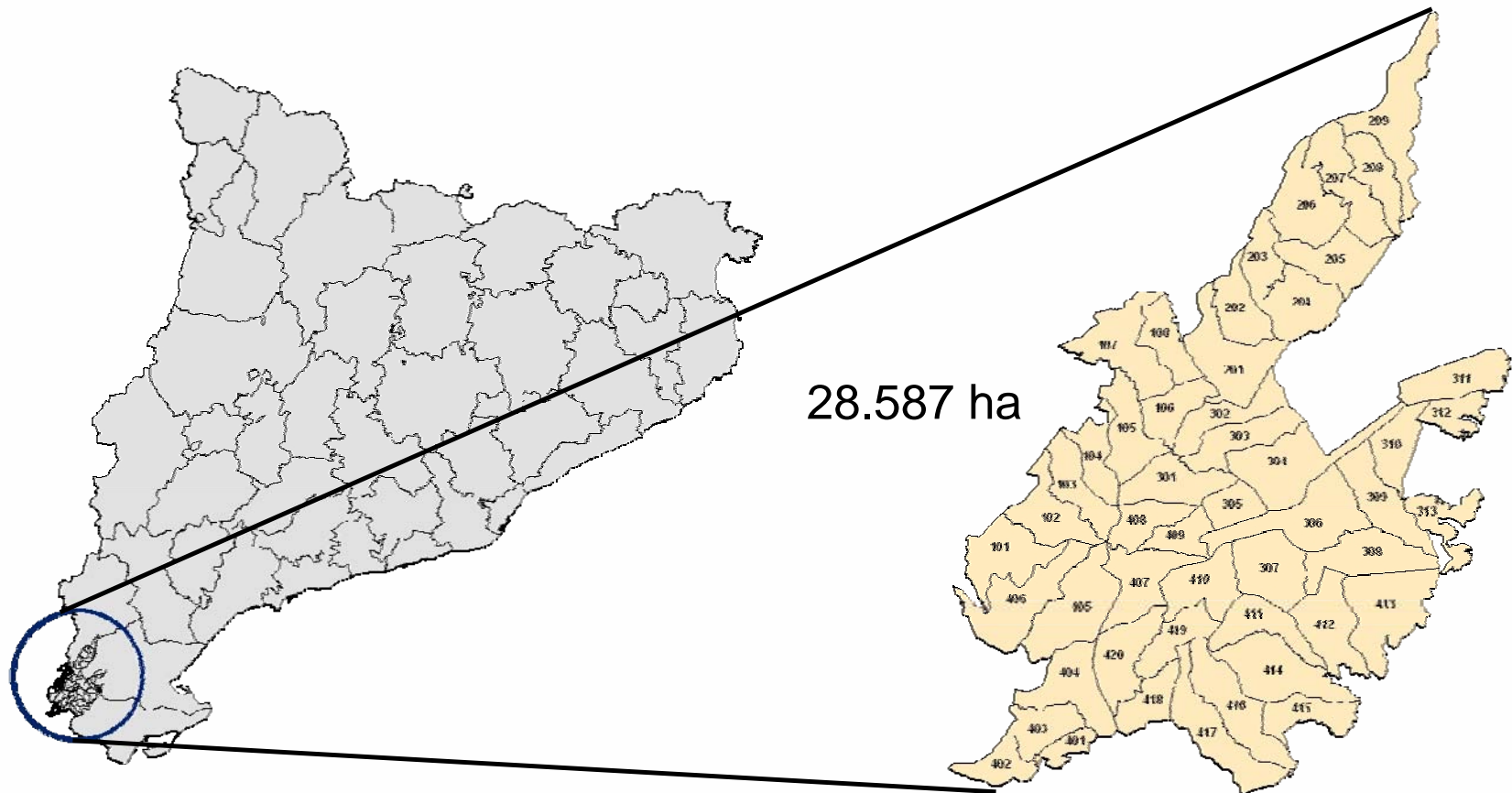
Col du Marchairuz (Suïza). 11 au 14 juin 2009.



SEFas

Servei d'Ecopatologia de Fauna Salvatge

RESERVA NACIONAL DE CAZA DE LOS PUERTOS DE TORTOSA Y BECEITE



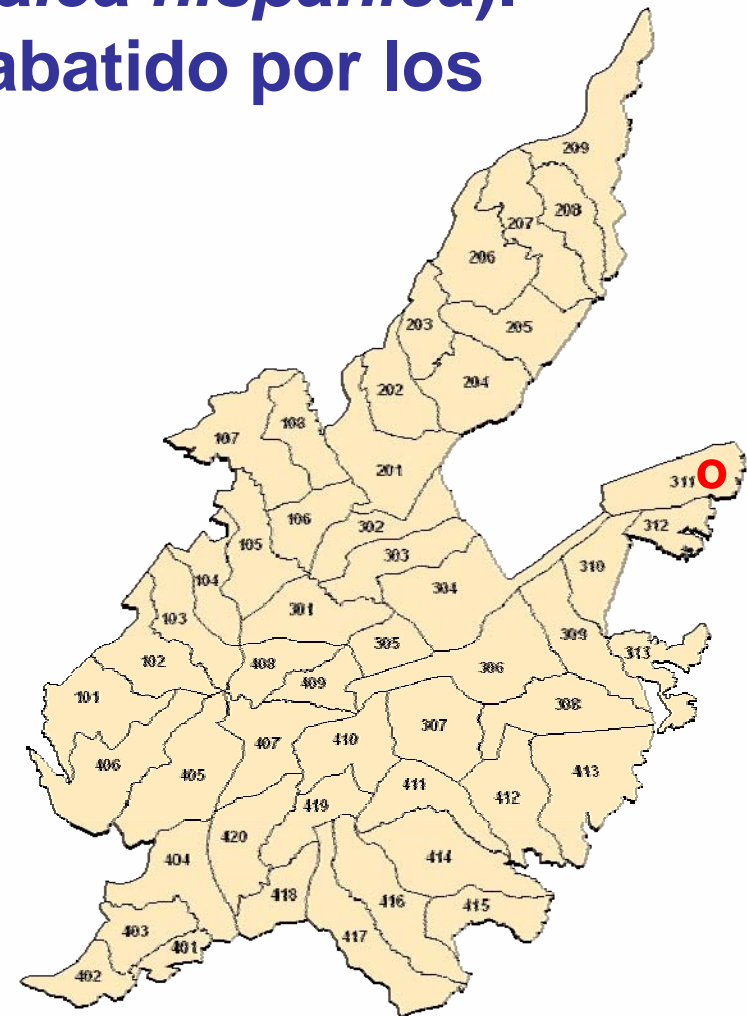


SEFaS

Servei d'Ecopatologia de Fauna Salvatge

CASO CLÍNICO:

- Cabra montés (*Capra pyrenaica hispanica*).
- Macho de 11 años de edad abatido por los guardas en febrero 2008.
- El animal estaba débil.
- Signos neurológicos.
- Capturado y eutanasiado.
- Congelado.
- Enviado al SEFaS.





SEFaS

Servei d'Ecopatologia de Fauna Salvatge





SEFaS

Servei d'Ecopatologia de Fauna Salvatge

NECROPSIA

Examen externo:

- 40 kg (normal 80-100 kg).
- Condición física mala.
- Ausencia de depósitos grasos.
- Elevado nº de garrapatas en base de las orejas.

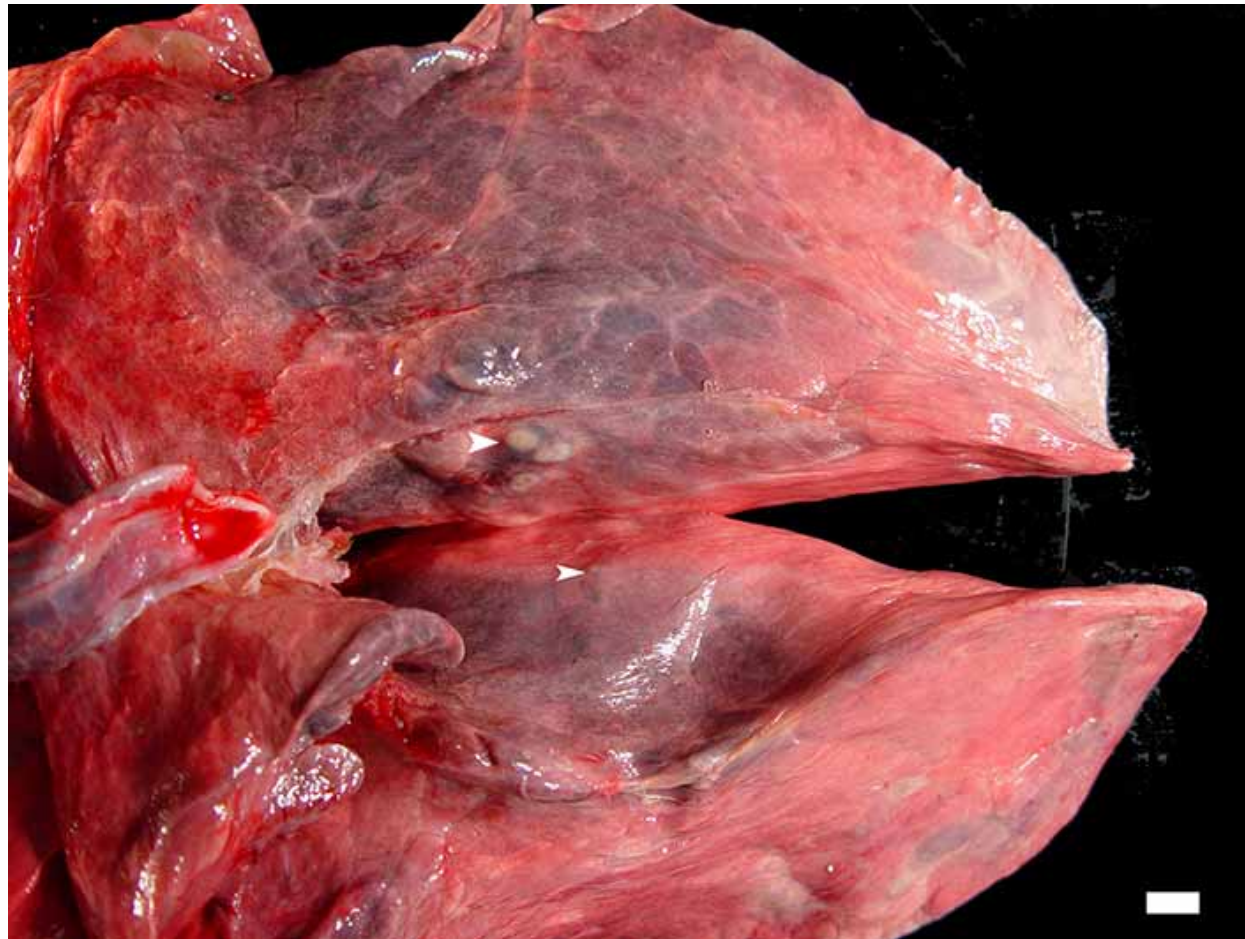
Examen interno:

- Esplenomegalia moderada.
- Focos de necrosis en varios órganos (hasta 5 mm).
- Cisticercosis leve (2 cisticercos).
- Neumonía verminosa.



SEFAS

Servei d'Ecopatologia de Fauna Salvatge

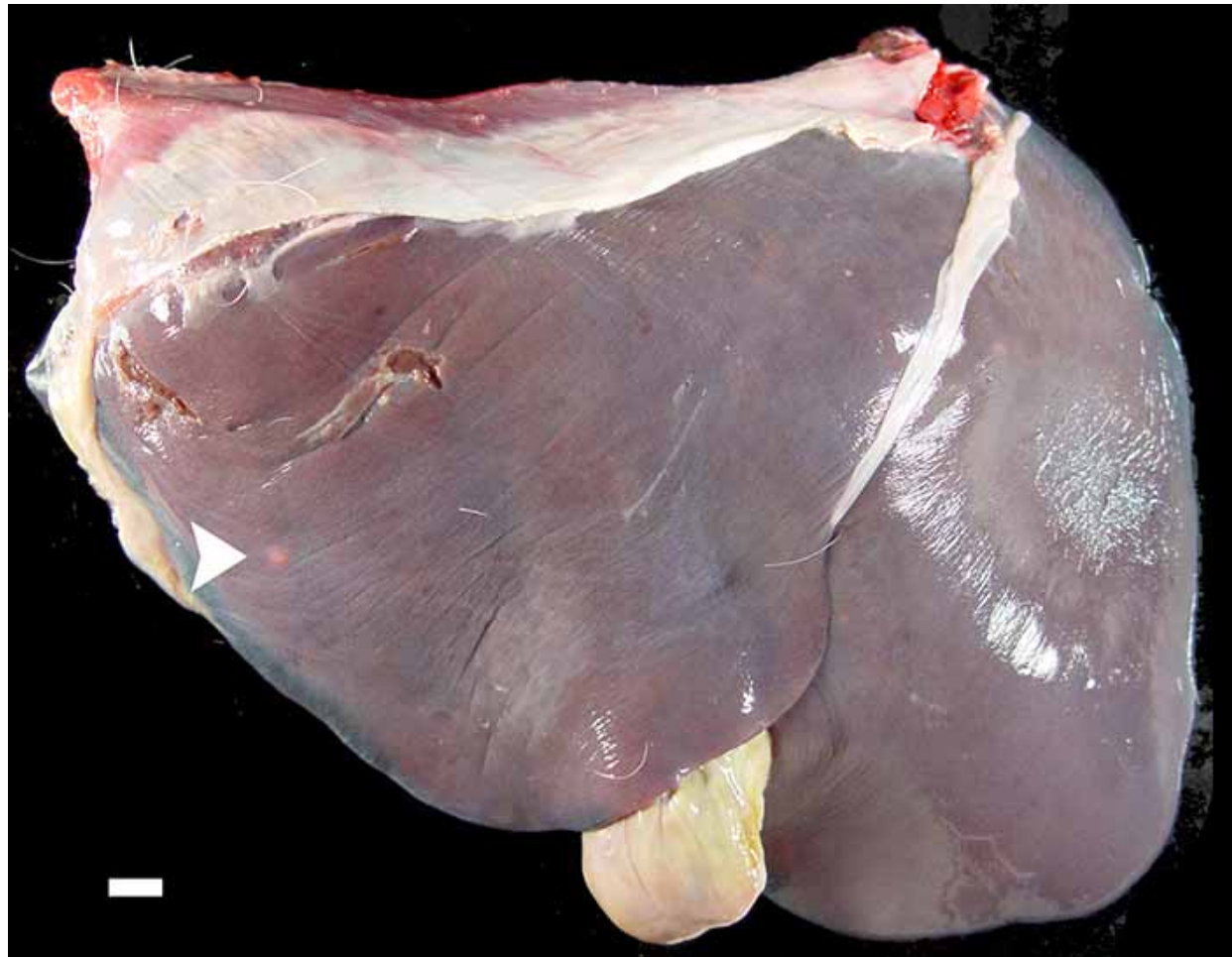


Pulmón. Múltiples focos de necrosis y nódulos de neumonía verminosa (barra = 1 cm).



SEFaS

Servei d'Ecopatologia de Fauna Salvatge

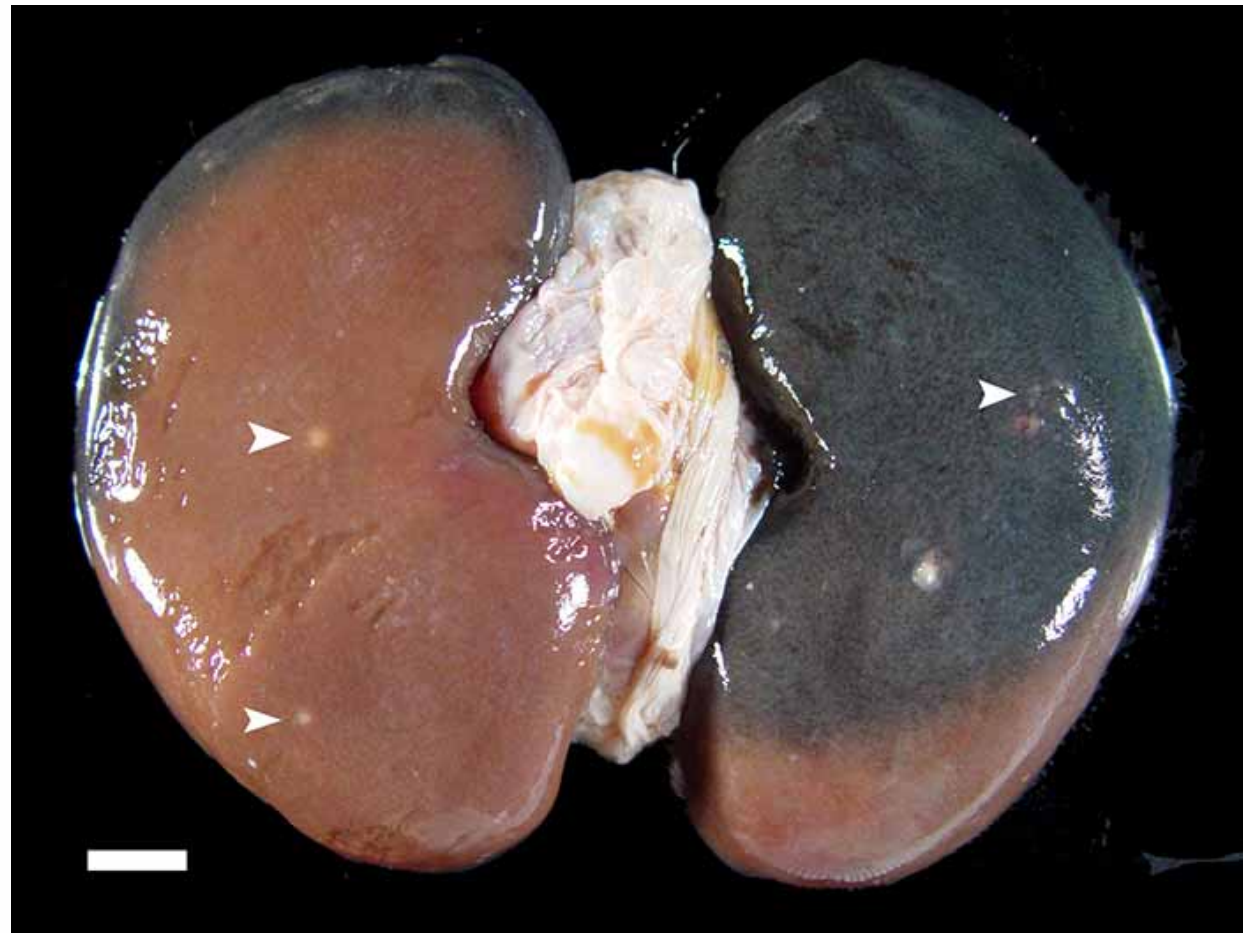


Hígado. Múltiples focos de necrosis (barra = 1 cm).



SEFaS

Servei d'Ecopatologia de Fauna Salvatge

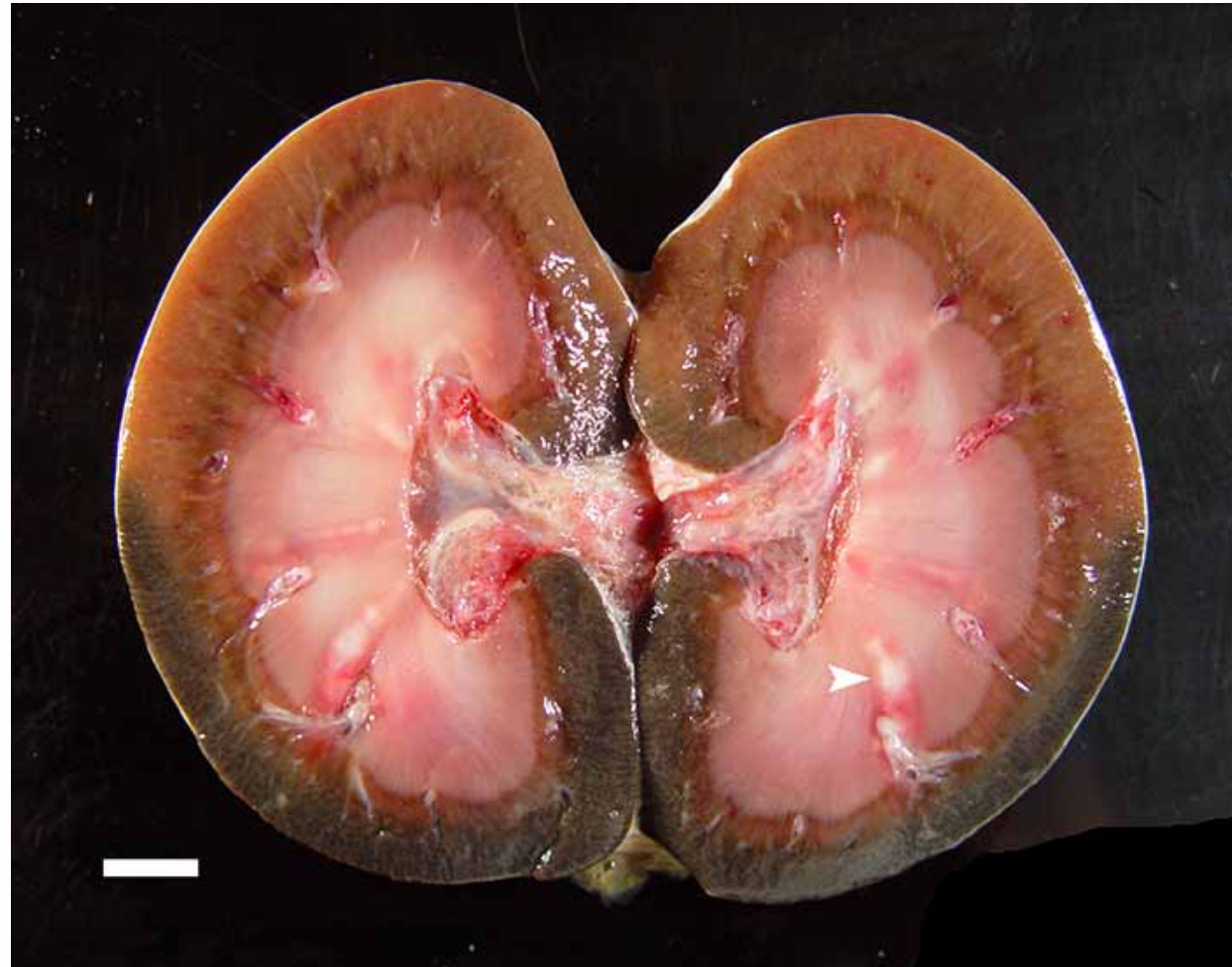


Riñón. Múltiples focos de necrosis (barra = 1 cm).



SEFaS

Servei d'Ecopatologia de Fauna Salvatge



Riñón. Múltiples focos de necrosis, predominantemente medulares (barra = 1 cm).



SEFaS

Servei d'Ecopatologia de Fauna Salvatge

DIAGNÓSTICO

- **Sospecha de septicemia bacteriana.**

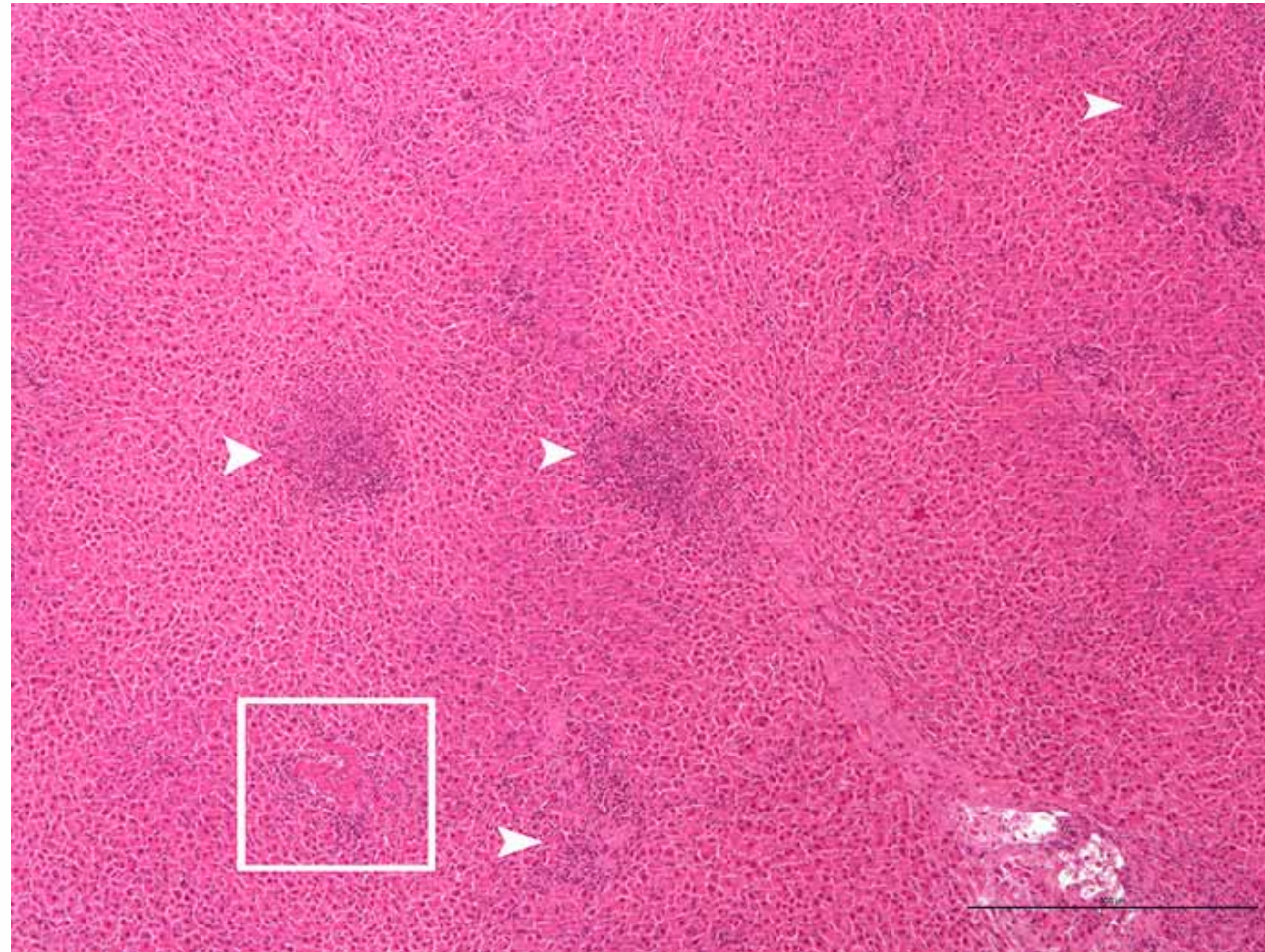
HISTOPATOLOGÍA

- **Lesiones compatibles con septicemia bacteriana (Gram -).**
- **Focos supurativos y necrosis en bazo, hígado, riñón y pulmón.**
- **Trombosis.**



SEFaS

Servei d'Ecopatologia de Fauna Salvatge

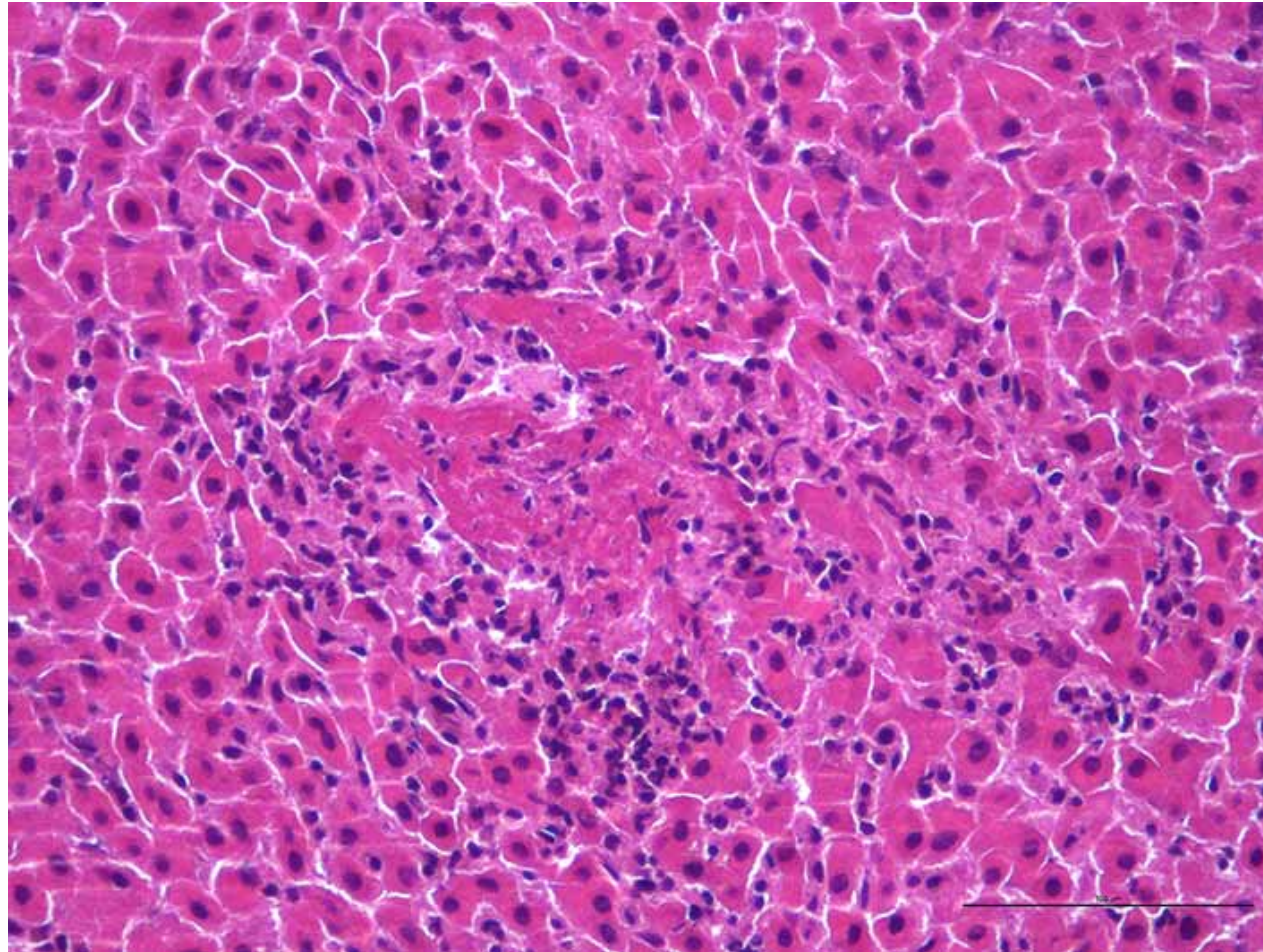


Hígado. Múltiples focos de necrosis. H/E (barra = 500 μ m).



SEFaS

Servei d'Ecopatologia de Fauna Salvatge

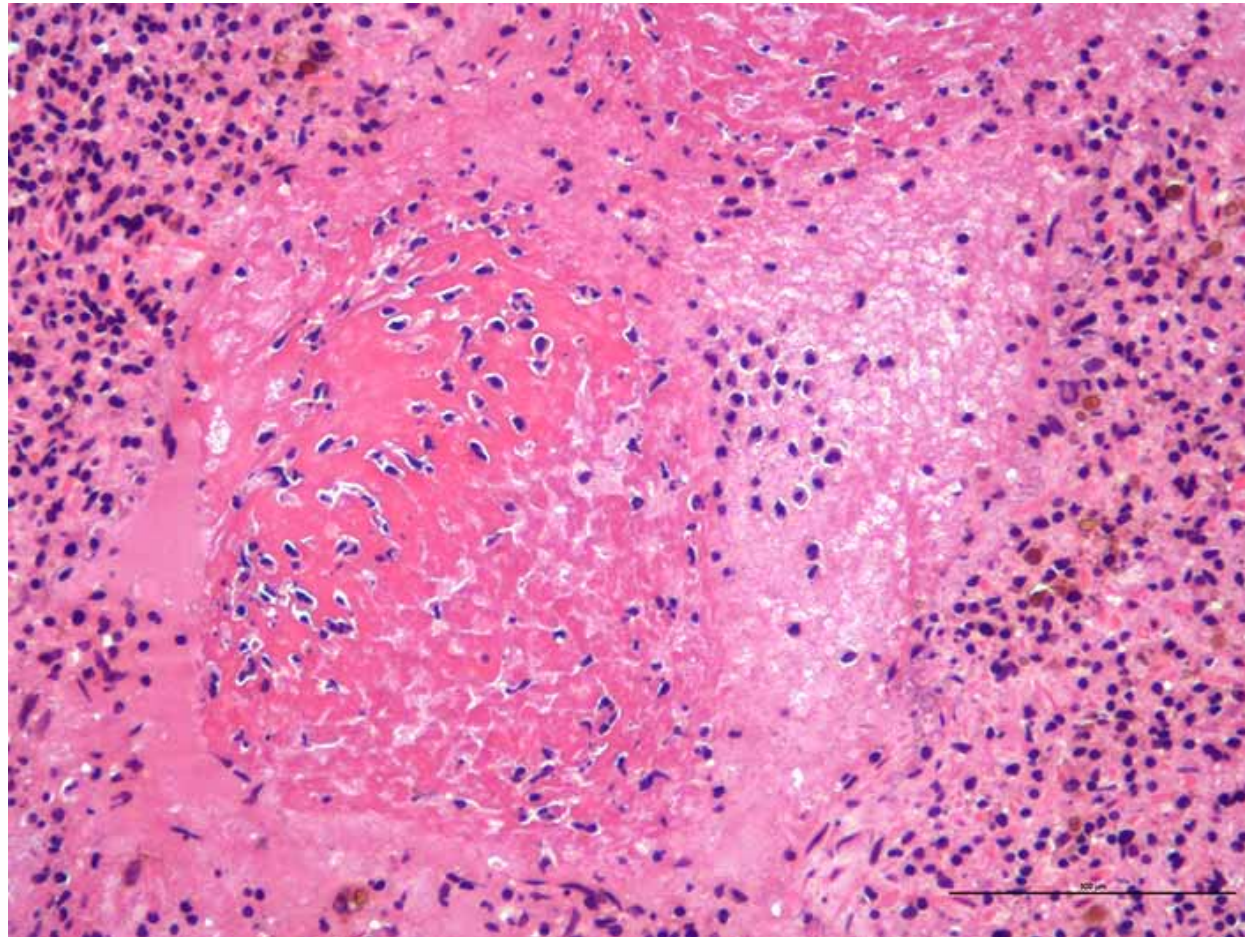


Hígado. Detalle de la imagen anterior. Foco de necrosis con exudado fibrinosupurativo. H/E (barra = 100 μ m).



SEFaS

Servei d'Ecopatologia de Fauna Salvatge

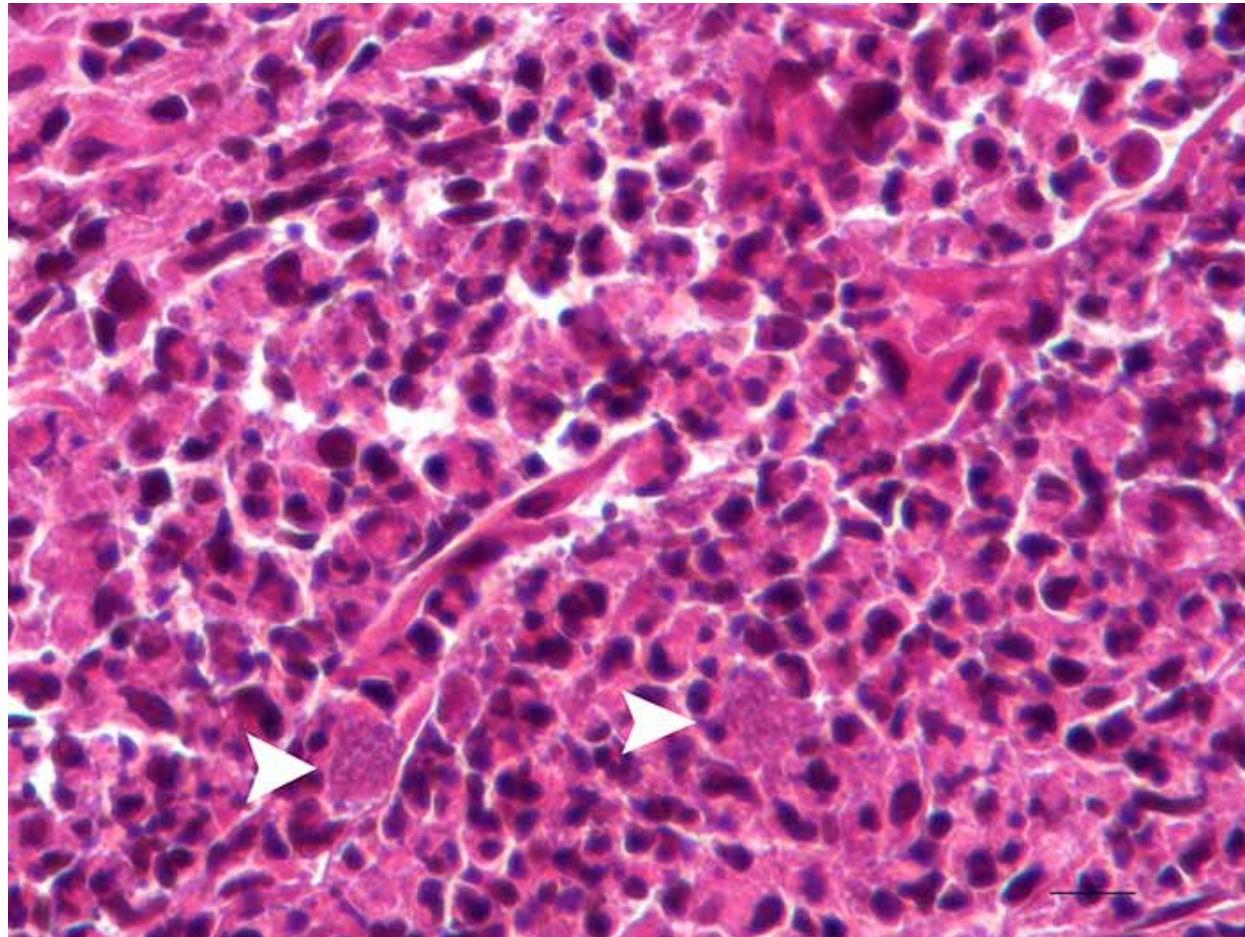


Bazo. Focos de necrosis y trombosis. H/E (barra = 500 μ m).



SEFaS

Servei d'Ecopatologia de Fauna Salvatge



Riñón. Foco de necrosis. Neutrófilos degenerados y bacterias intracelulares. H/E (barra = 10 μ m).



SEFaS

Servei d'Ecopatologia de Fauna Salvatge

ANÁLISIS MICROBIOLÓGICO

- Muestras de pulmón, hígado y riñón.
- Resultado del aislamiento e identificación:
Salmonella enterica
subesp. *enterica*
serovar Enteritidis



SEFaS

Servei d'Ecopatologia de Fauna Salvatge

INVESTIGACIÓN EPIDEMIOLÓGICA

Posible origen de la *Salmonella*:

- Animal (domésticos o salvajes; portadores o enfermos).
- Humano (portadores o enfermos).

Resultados:

- *Salmonella* Enteritidis aislada en heces:
 - Jabalí. 2+ de 162 analizados.
 - Cabra montés: 0+ de 120 analizadas.
 - Vacas: 0+ de 16 analizadas.

Origen humano?

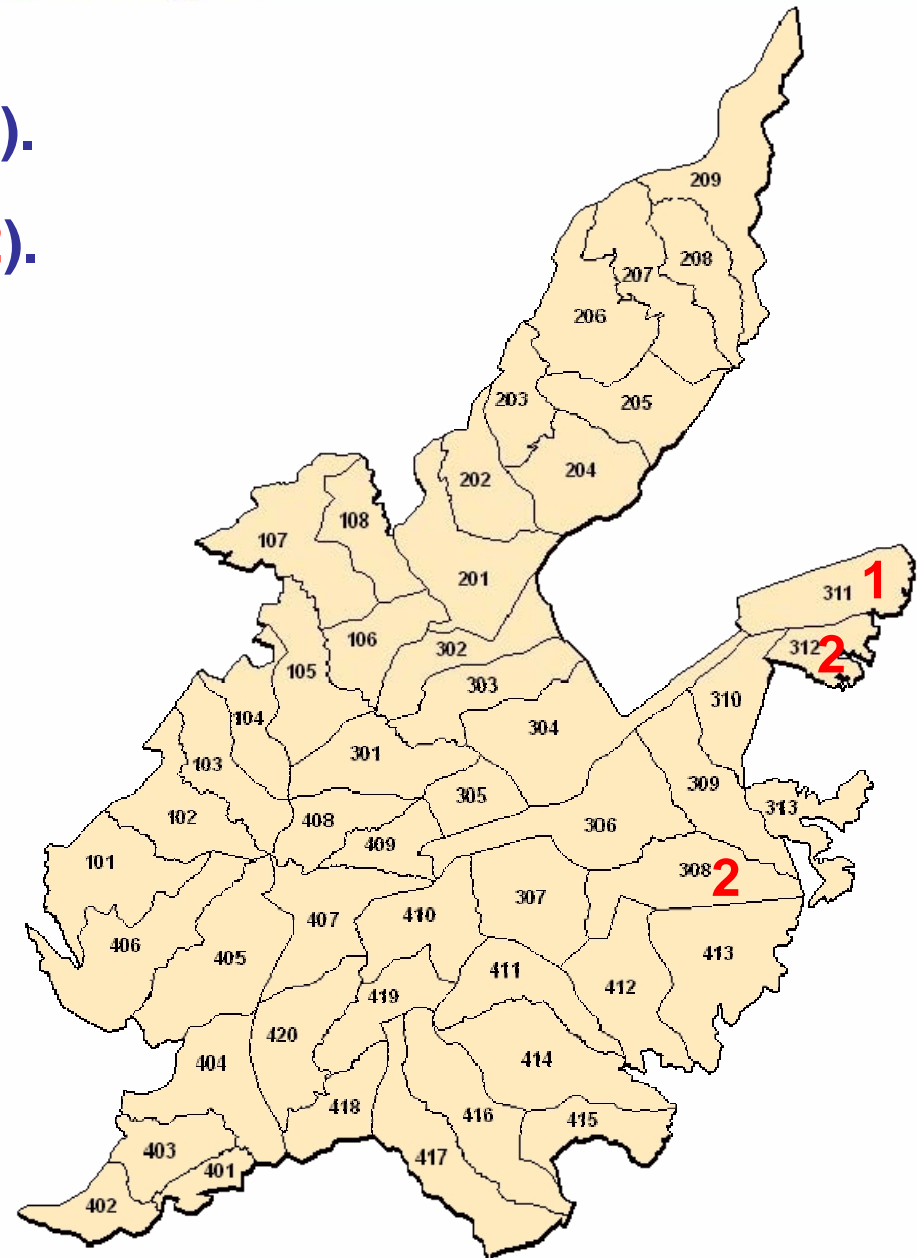


SEFAS

Servei d'Ecopatologia de Fauna Salvatge

Caso clínico cabra montés (1).

Aislamiento heces jabalíes (2).





SEFaS

Servei d'Ecopatologia de Fauna Salvatge

SALUD PÚBLICA

- **Zoonosis. Fuente de contagio para cazadores.**
- **Inspección sanitaria de especies de caza mayor.**
 - **No obligatoria en Cataluña (autoconsumo).**
 - **Responsabilidad ??**
 - **Obligación ??**



SEFaS

Servei d'Ecopatologia de Fauna Salvatge

DEPARTAMENT DE MEDI AMBIENT I HABITATGE – GENERALITAT DE CATALUNYA

Àrea d'Activitats Cinegètiques.

RNC Ports de Tortosa i Beseit.

Cos d'Agents Rurals.

INSTITUTO DE INVESTIGACIÓN Y TECNOLOGÍA AGRARIA Y ALIMENTARIA (INIA)

Epidemiología y factores de riesgo de las enfermedades infecciosas en los ungulados salvajes y domésticos en la Reserva Nacional de Caza de los Puertos de Tortosa y Beceite.

Referencia del Proyecto: FAU2006-00011-C02-00 (01 y 02).

Coordinador del Proyecto: Santiago Lavín.



SEFAS

Servei d'Ecopatologia de Fauna Salvatge



Gracias por vuestra atención