

**Presenza di funghi dermatofiti nel mantello
di *Rupicapra rupicapra rupicapra***

Candidato: **Romina BRIGNONE**

Relatore: Dott. Andrea PEANO

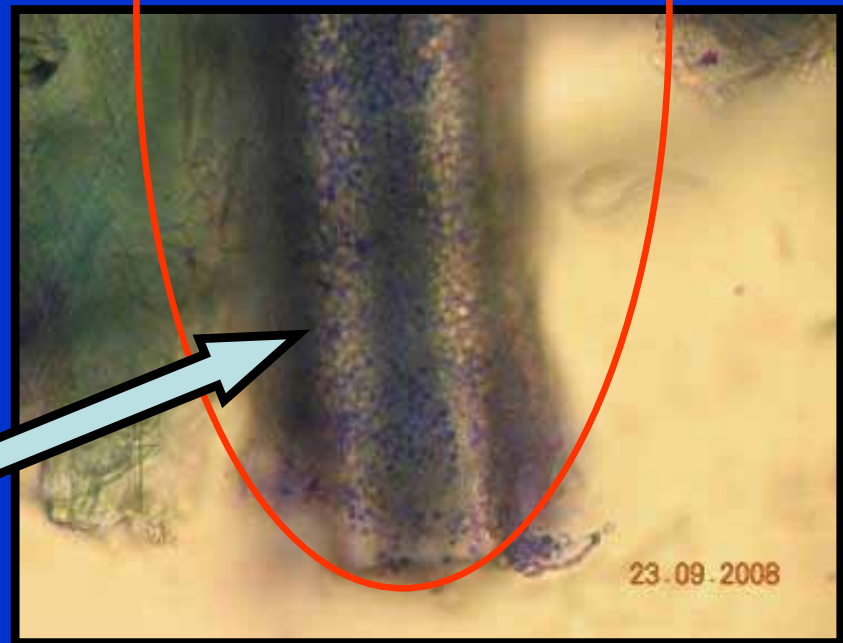
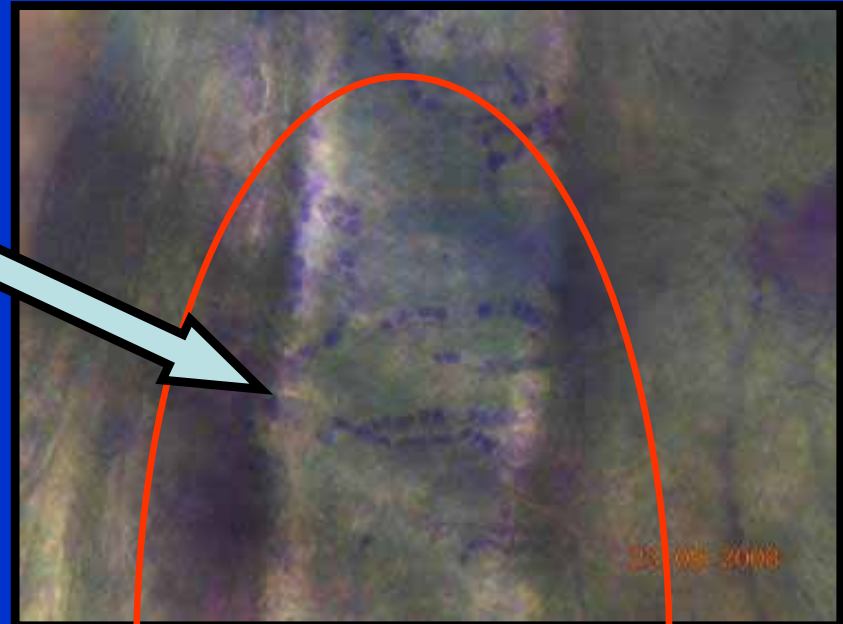
Anno Accademico: 2007-2008

FUNGHI DERMATOFITI:

ife

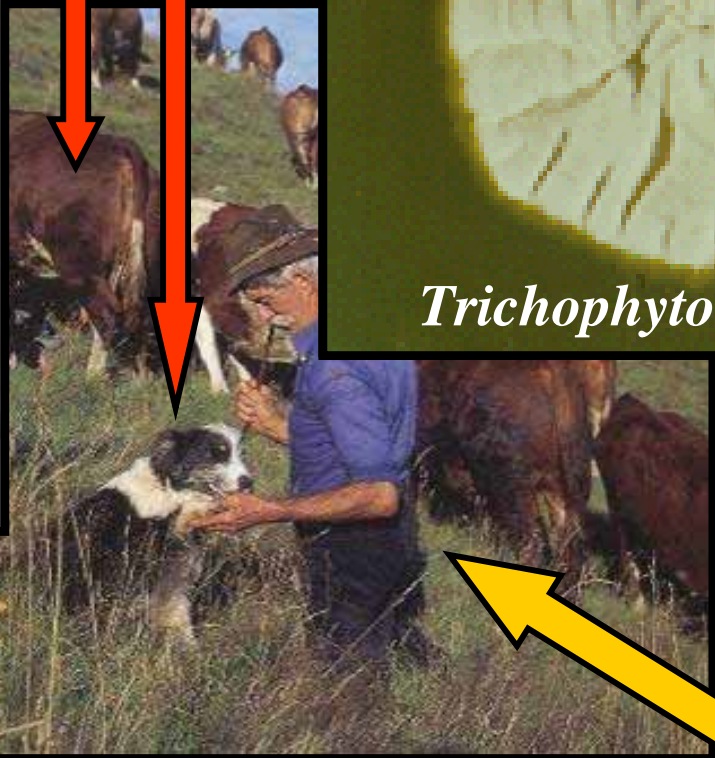
CHERATINOLITICI

spore





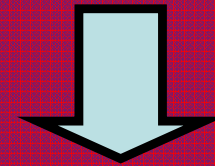
ZOOFILOFI



GEOFILI

ANTROPOFILOFI

- Trasmissione per contatto:
 - diretto
 - indiretto (ambiente)
- Grande resistenza nell'ambiente
- Veicolatori asintomatici o carrier passivi
- Specie fungine diverse legate a specie animali diverse



OSPITI PREFERENZIALI ...

... NO SPECIFICITA' ASSOLUTA

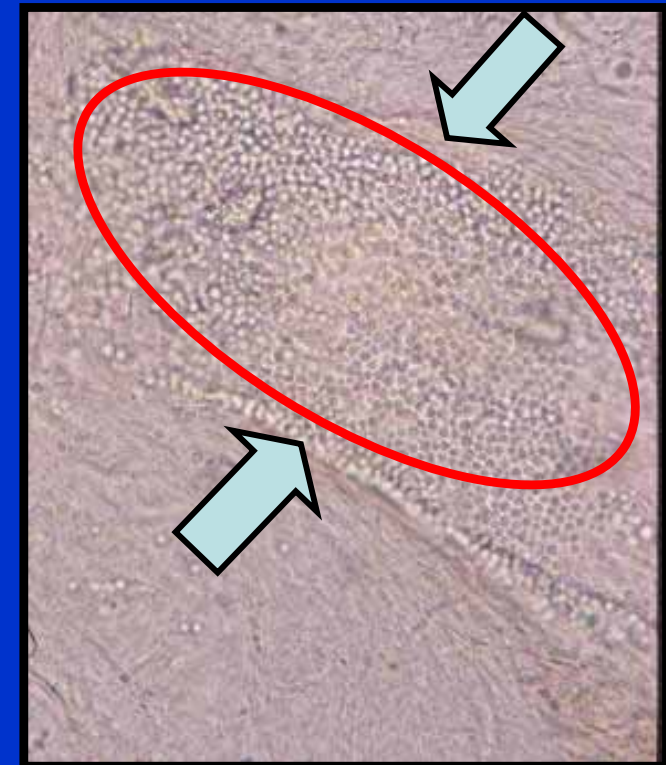


Primo caso di dermatofitosi da *Trichophyton verrucosum* nel camoscio alpino (Valle Germanasca – Torino)

(Peano et al. 2008)



Pelo distrutto da spore



OBIETTIVI

- Verificare la presenza di *T. verrucosum* e di eventuali altri dermatofiti patogeni nel mantello di alcune popolazioni di camoscio alpino
- Camoscio = *reservoir* di dermatofiti?

MATERIALI E METODI

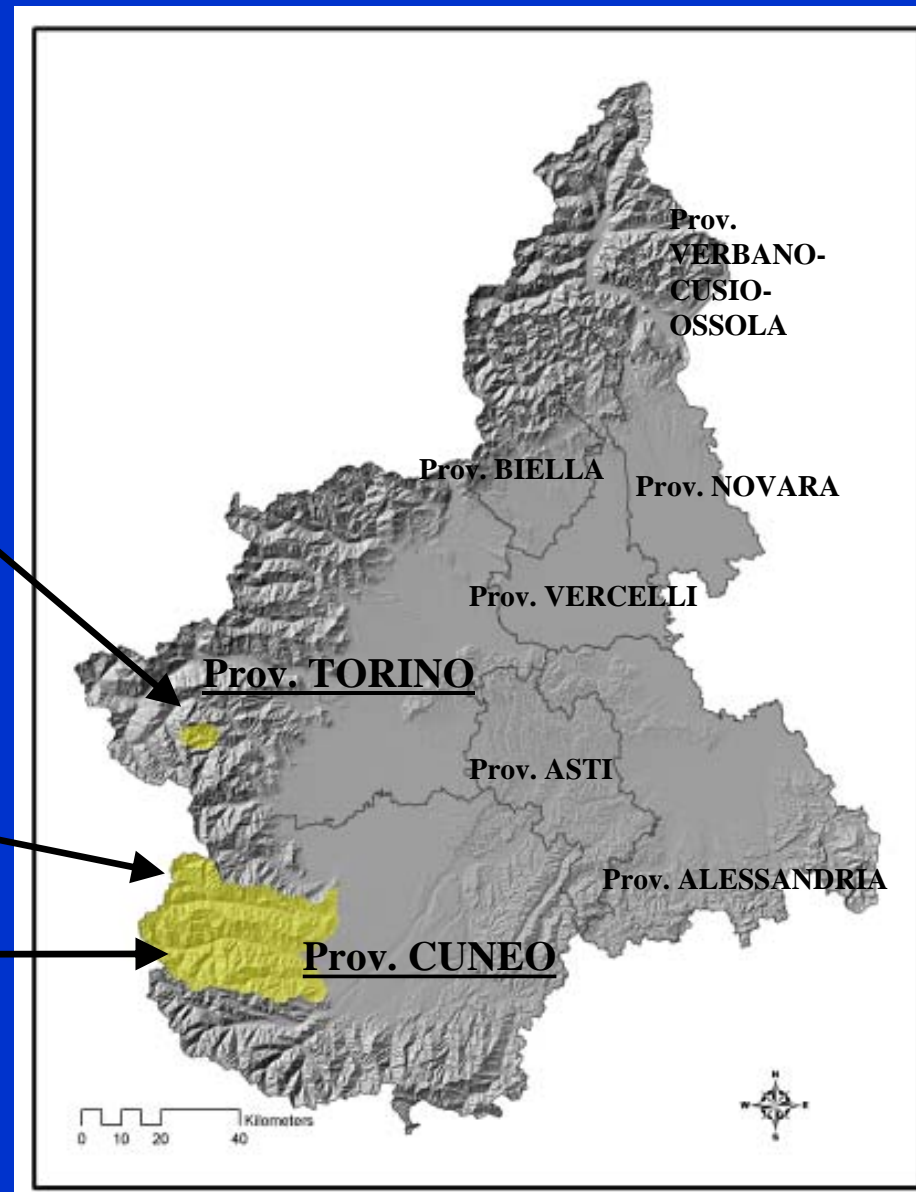
➤ AREA di STUDIO:

Regione PIEMONTE _ Italy

VALLE GERMANASCA (TO)

VALLE VARAITA (CN)

VALLE MAIRA (CN)



MATERIALI E METODI

➤ CAMPIONI:

- Camosci abbattuti durante la stagione venatoria 2007/2008 - centri di controllo dei distretti di caccia
 - Assegnazione identificativi e rilievo dei dati biometrici
 - Ricerca funghi: tecnica dell'hair-brush

MATERIALI E METODI

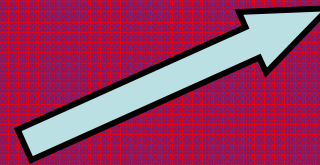
Tecnica dell'hair-brush



MATERIALI E METODI

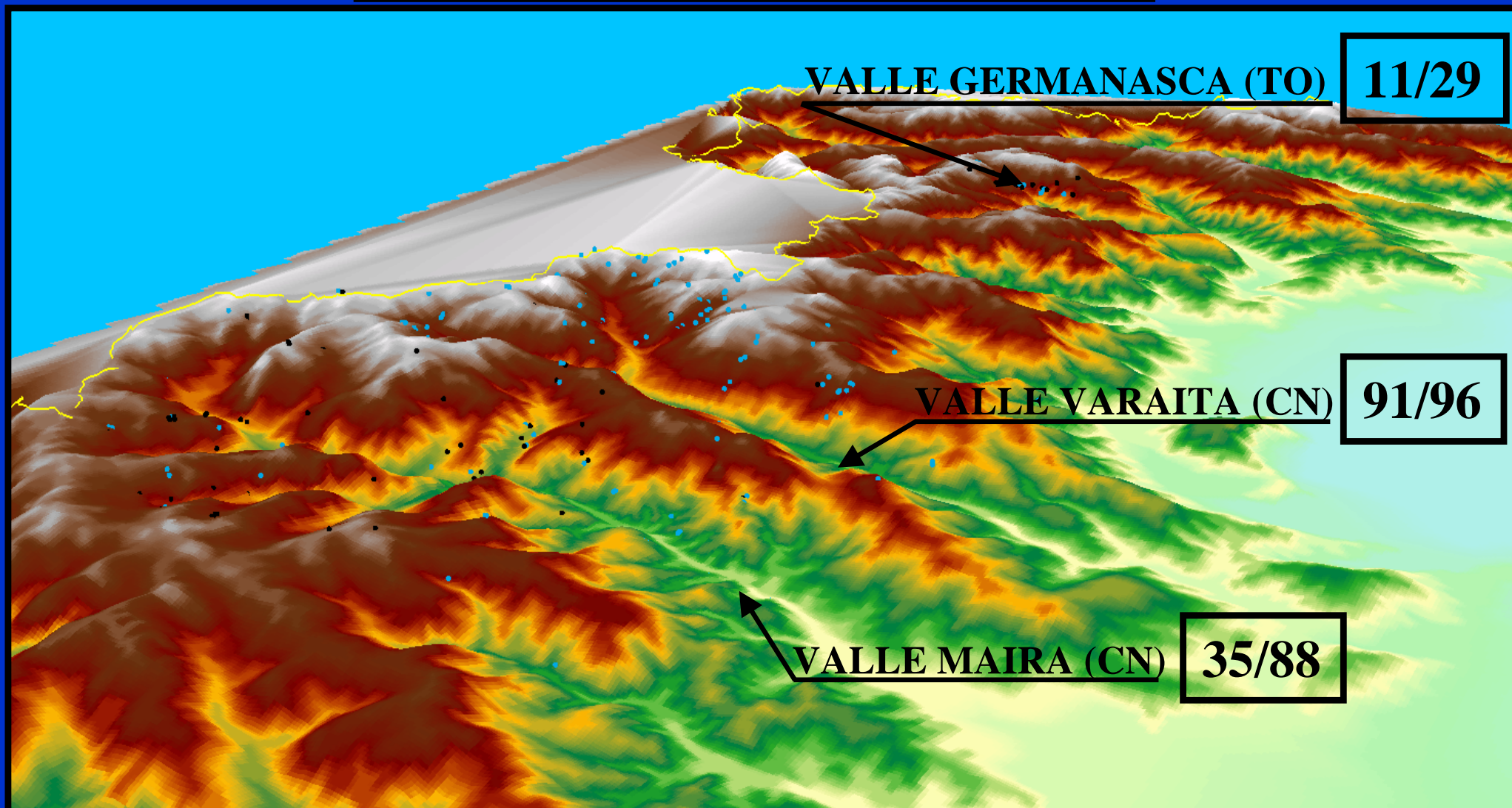
➤ ESAMI CULTURALI:

- Ogni spazzola infissa in capsula Petri con:
 - ✓ Sabouraud Destrosio (incubazione a 25 °C)
 - ✓ Tiamina e Inositolo (incubazione a 37°C)
 - ✓ Caseina ed Estratto di Lievito (incubazione a 37°C)con aggiunta di CAF e Cycloeximide in tutti i terreni
- Quotidianamente esame: ✓ MACROSCOPICO
✓ MICROSCOPICO



RISULTATI

➤ ANIMALI CAMPIONATI



Totale 137 animali campionati (n=213; 64,3%)

RISULTATI

➤ INDAGINE CONOSCITIVA del CAMPIONE:

suddivisione popolazione per sesso
e classi di età

CALCOLO dei VALORI MEDI:

- _ peso C. E. (Kg)
- _ pesi P. E. (Kg)
- _ lunghezza arto posteriore (cm)
- _ lunghezza mandibola (cm)
- _ I.S.T. (Kg/cm)

NON ci sono
differenze
significative tra
le popolazioni
campione

RISULTATI

➤ ESAMI COLTURALI

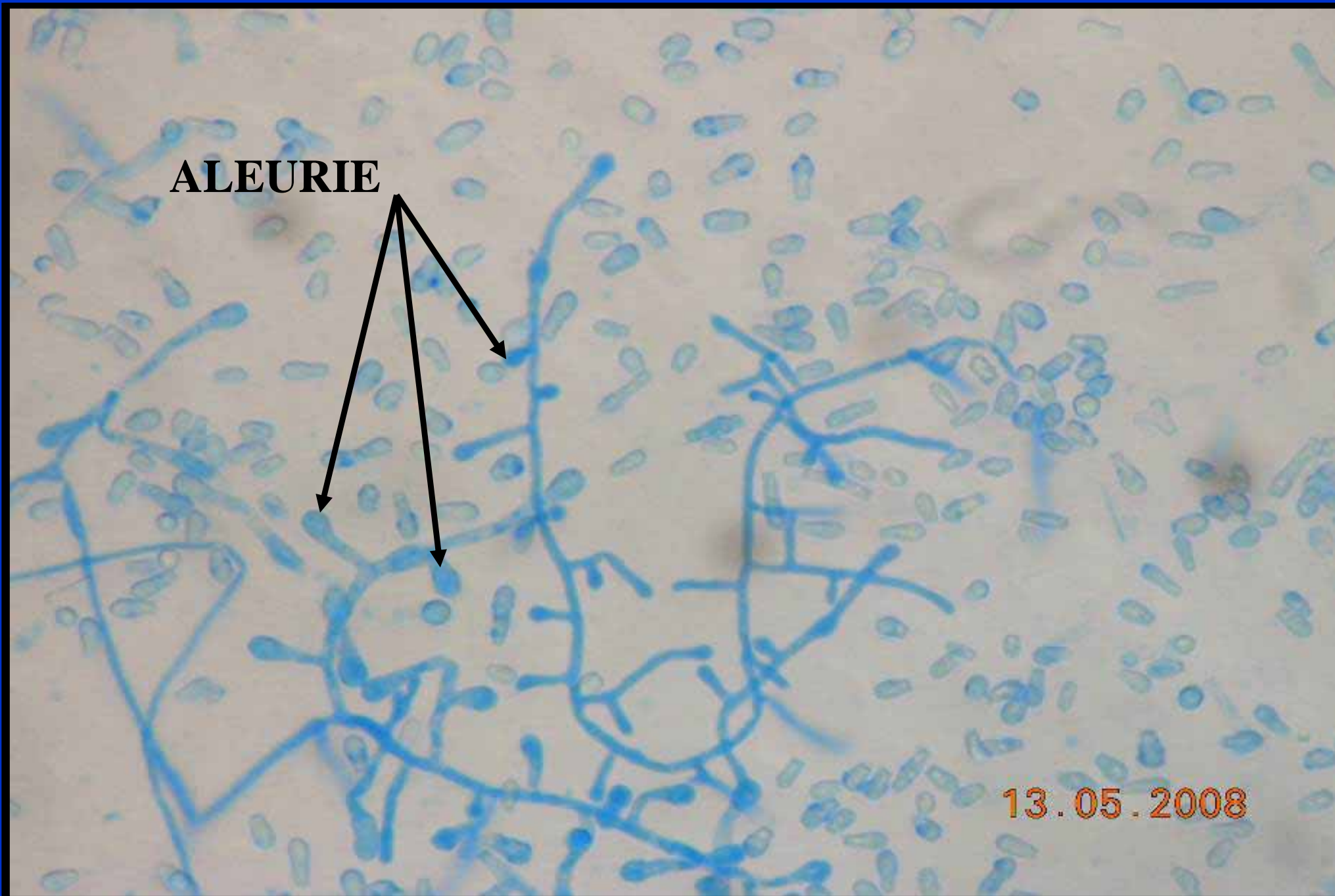
7 positivi (n= 137; 5 %)

NO LESIONI DERMATOLOGICHE

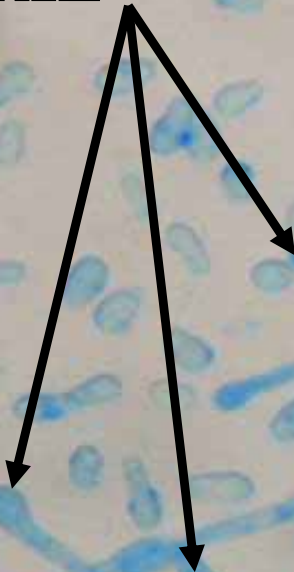
- *Trichophyton mentagrophytes* (1)
- *Microsporum canis* (1)
- *Microsporum cookei* (1)
- *Chrysosporium spp.* (4)

(chiavi d'identificazione secondo de Hoog et al. 2000)

RISULTATI



ALEURIE



13.05.2008

DISCUSSIONE

- *Trichophyton verrucosum*: NON isolato
 - _ coltura “difficile”... tre tipi di terreno
 - _ camoscio “recettivo” (condivisione dei pascoli estivi camoscio e bovini), ma condizioni sfavorevoli al suo sviluppo e diffusione

DISCUSSIONE

- *Trichophyton mentagrophytes*:
 - _ lesioni cutanee in *Rupicapra pyrenaica* (Marco et al. 2007)
 - _ assenza di manifestazioni cliniche
- *Microsporum canis*:
 - _ mai stato segnalato prima d'ora sul camoscio
 - _ assenza di manifestazioni cliniche

DISCUSSIONE

- *Microsporium cookei* e *Chrysosporium spp.*:
 - _ saprofiti del suolo
 - _ poco o per nulla patogeni

DISCUSSIONE

- Prevalenza inferiore a quella riscontrata in specie selvatiche:
 - _ vicinanza al suolo (“soil association”)
 - _ areali sovrapposti selvatici/domestici
- Camoscio non è un ospite “ottimale” per spore di funghi dermatofiti

GRAZIE PER L'ATTENZIONE

