



25
Rencontres
du
G.E.E.F.S.
.M.

Masello -
ITALIA

25èmes Rencontres du G.E.E.F.S.M. :

Massello – Turin -

Estu

Présence des staphylocoques et streptocoques
dans
maladies chez oiseaux rapaces

Frecuencias y

Mónica González Candelo; Cisclo
M^a José Cubero

León-Vizcaíno, L. González, M.,
Cubero, M^a-J., Martín, P.

OBJECTIF

Moi

Recueil des cases cliniques
étudiées par les auteurs

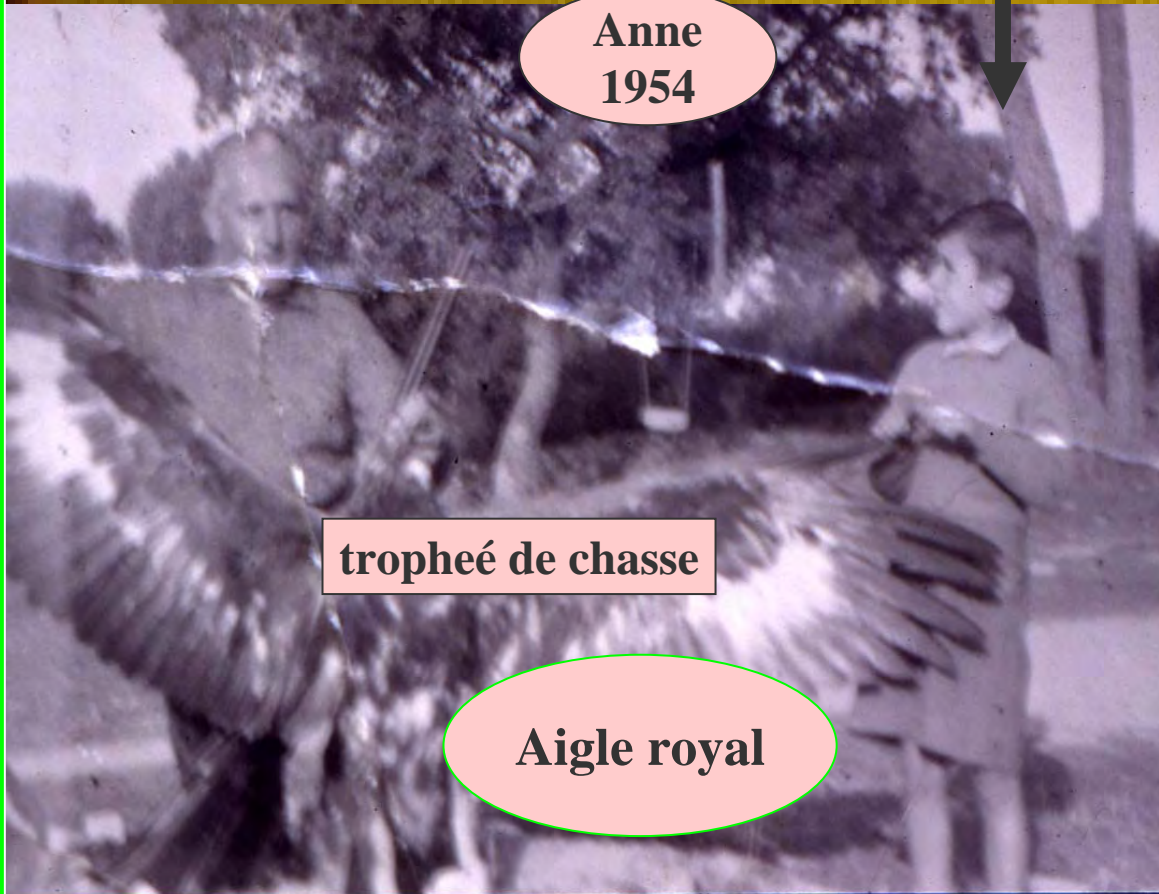
Étiologie microbienne.

Observations écopathologiques

Anne
1954

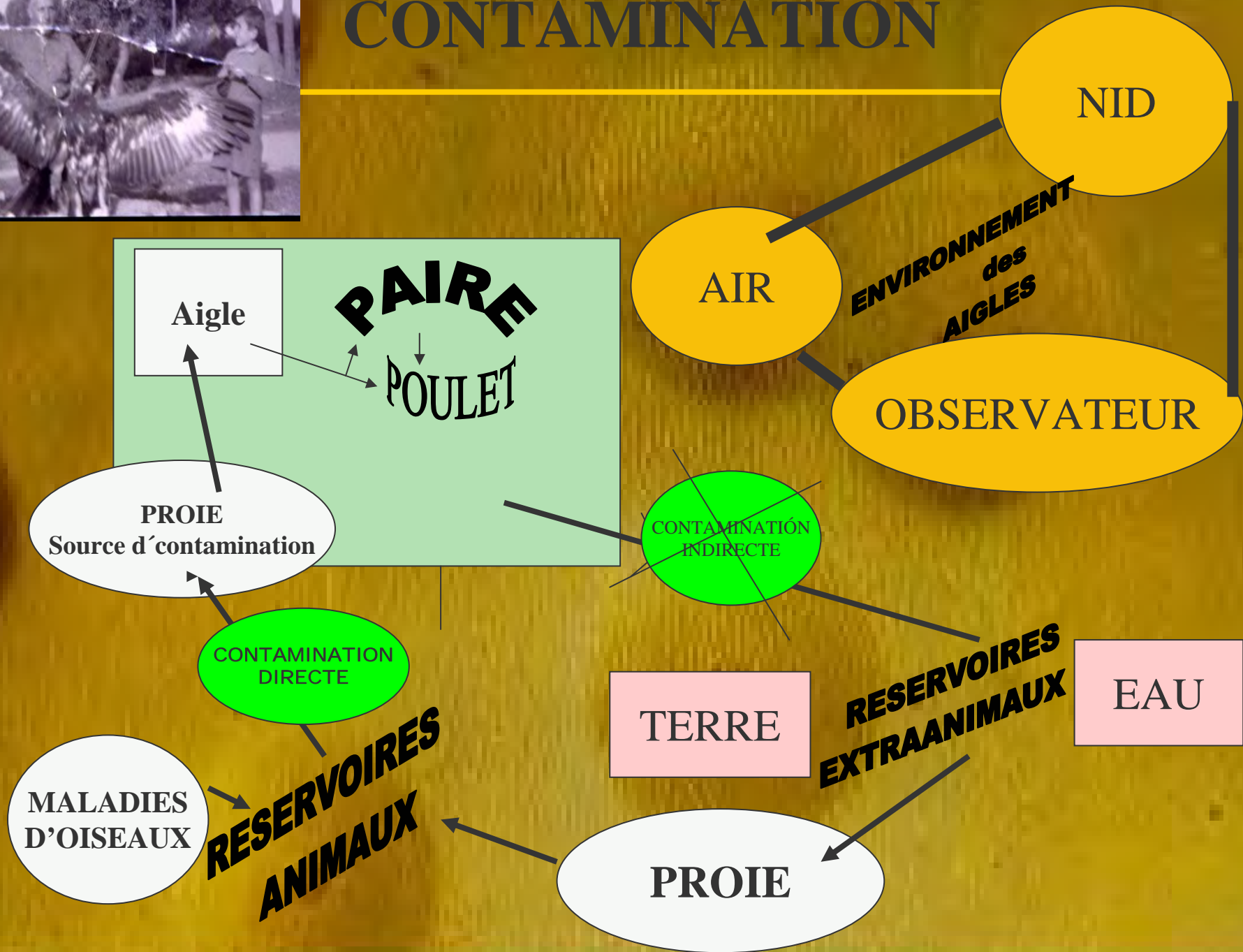
trophée de chasse

Aigle royal





CONTAMINATION





25èmes Rencontres du GEEFSM

Massello – Torino



Histoires cliniques ou de mortalité associés à staphylo-streptocoques

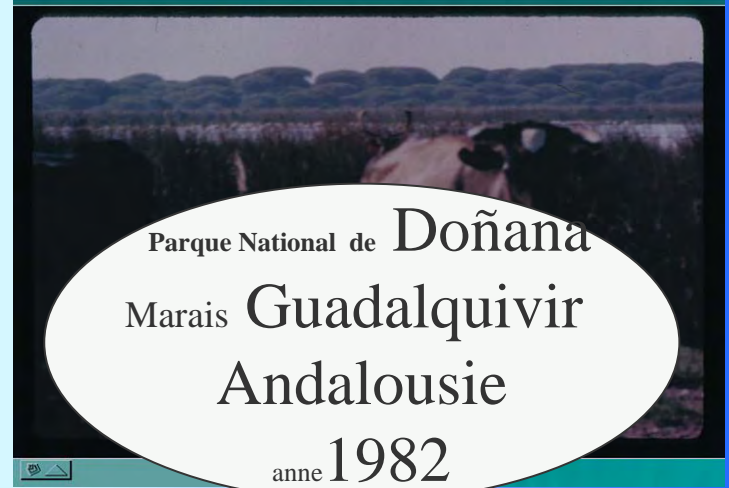
- Blepharo-conjonctivite chez aigle impériale ibérique (*Aquila adalberti*) à *Staphylococcus aureus*
- Endocardite proliférative chez aigle royale (*Aquila chrysaetos*) à *Streptococcus* groupe G
- Nécrosis nodulaire intermandibulaire chez aigle chaussée aigle chaussée (*Hieraetus pennatus*) à *Staphylococcus xylosus* .
- Blepharo-conjonctivite chez aigle chaussée (*Hieraetus pennatus*) à *Staphylococcus intermedius*

Aigle impériale ibérique

(*Aquila adalberti*)



POULET DANS LE NID



**Grattage ot exudate
negatives**
électronmicroscope
cytologie
embryon de poulet

**Blepharite
proliférative croûteuse**

aviapoxvirus ?

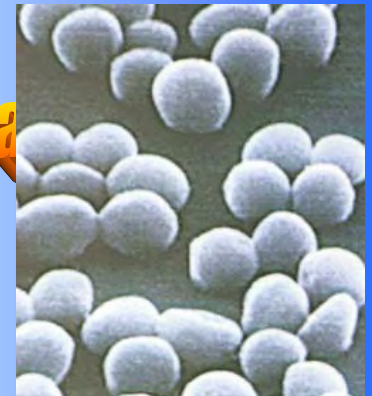
**Conjunctivite
fibrineuse-pyogenique**

Staphylococcus a

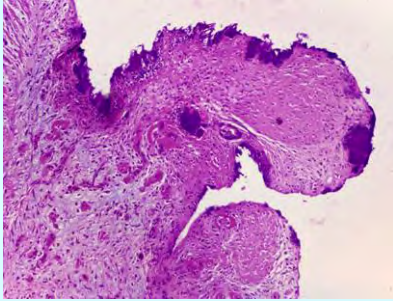
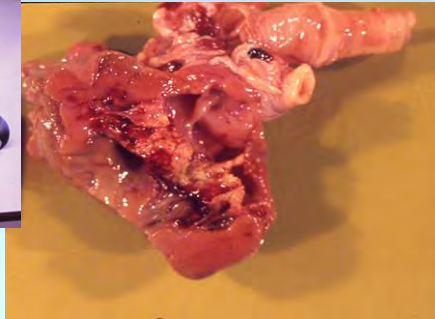
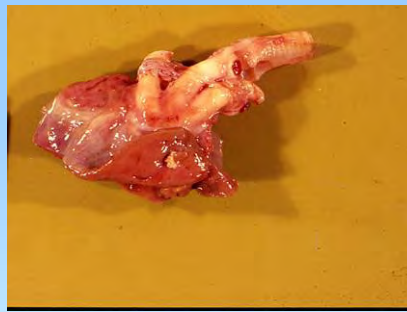
EFFICACE

**Terapie
intraparpebrale
conjunctivale**

**Gants et masque
investigateurs**



Aigle royale (*Aquila achrysaetos*)



CADAVRE SUR LE NEIGE

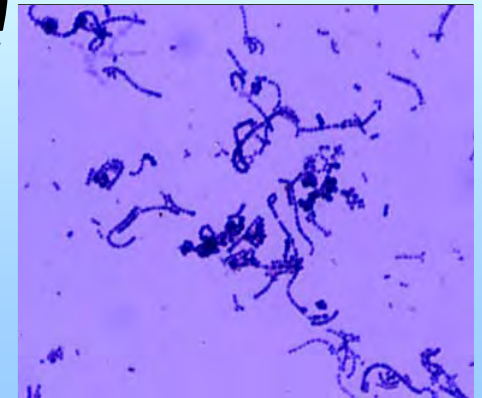
Parque National

Sierras de Cazorla
Segura Las Villas
Jaén (Andalousie)

anne 1991

**Endocardite
proliférative
valvulaire**

Streptococcus G



Aigle chaussée
(*Hieraetus pennatus*)



Cadavre sous le nid



Ranfoteque non affectée

**Nodule caseuse
tres desséché**

**Parque National
Sierras de Cazorla
Segura Las Villas
Jaén (Andalousie)
Anne 2003**

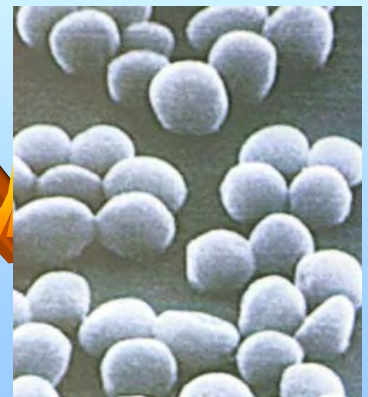


Intermandibulaire

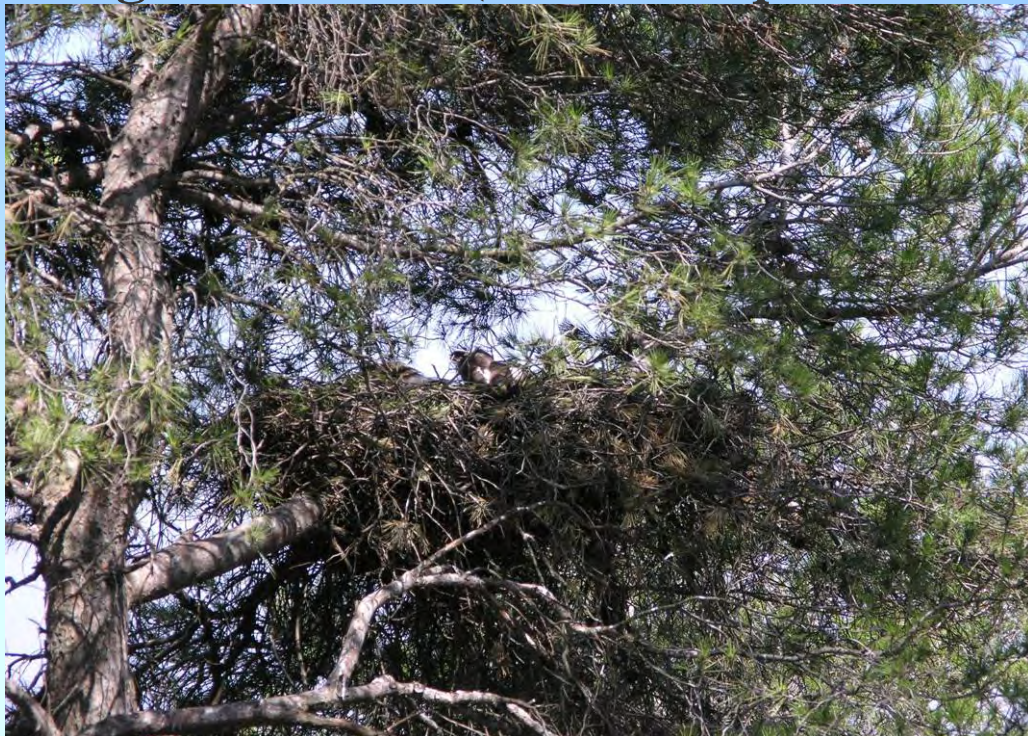


**Ouverture
cavité
orale**

Staphylococcus



Aigle chaussée (*Hieraetus pennatus*)



POULETES DANS LE NID

Sierra Espuña
MurciaAndalousie

Anne

2006

negatives

Micosis

Mycoplasma

Chlamydophila

Embryon de poulet
(virus)

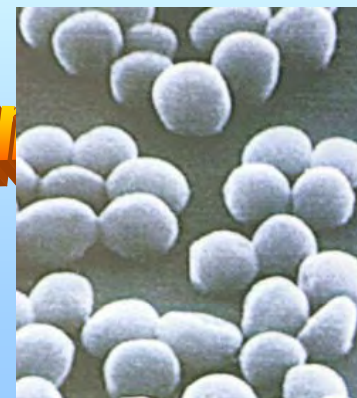
Blepharite edemateuse
Conjunctiviteserofibrineuse

↑
EFFICACE

Terapie
conjunctivale

Gants et masque
investigateurs

Staphylococcus inter



Material y méos

