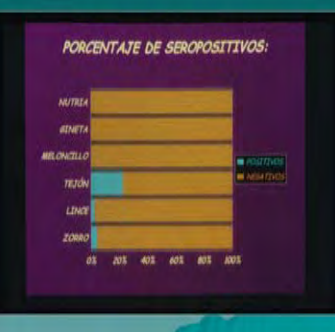
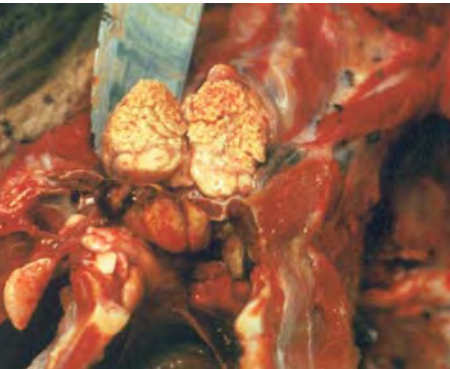




**Abscense de *Mycobacterium bovis*
chez les ruminants sauvages
du Parc Naturele Sierra de Cazorla, Segura y Las Villas
(Jaén, Andalucía, España)**

León-Vizcaíno, L. González, M.,
Cubero, M^a-J., Martín, P.

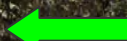
Espacios Naturales d'Andalucía, España



OCEANO



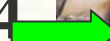
4568



1013



4434



2781



reserva integral BUJARAIZA

reserva integral GUADAHORCA NAVAHONDE

sauvages

ANIMAUX DOMESTIQUES (ovins)





25èmes Rencontres du GEEFSM

Massello – Torino

SURVEILLANCE SANITAIRE TUBERCULOSIS

- **Annes 1977 - 2005**
- **Necropsies:** 267 *Capra pyrenaica*, 390 *Ovis aries*
595 *Cervus elaphus*, 574 *Dama dama*
- **Diagnostic:** Lesional,
Microbiologia traditionnel,
PCR (tuberculosis complex, *M. bovis*)
Sérologie: ELISA antigén PMB70 .
- **Résultat negative:** L. León-Vizcaíno,
J. Vicente (IREC)
Consejería de Agricultura de Andalucía

Éléments favorables á l'absence du tuberculosis chez

■ Isolement géographique

● Isolement espaciale et antrópique

- Sans connetion territoriale avec Sierra Morena (Nord-Ouest)
- Isolement matériel a cause d'autoroute (Nord, Ouest, Sud)

● Espaces naturelles avec tuberculosis bovine

- **NORD-OUEST - Sierra Morena**

Tuberculosis : bétail bovine, faune sauvage

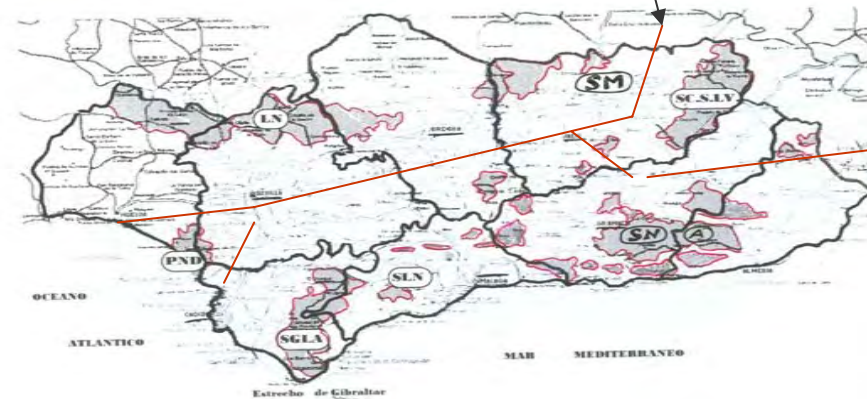
- **SUD et OUEST – Sierra Nevada et Sierras Subbéticas**

Tuberculosis (*Sus scrofa*)

- **EST – Sierra de Albacete**

ABsence de tuberculosis

Mapa 1.- Espacios Naturales de la Comunidad Autónoma de Andalucía.



ABSENCE DU RÉSERVOIR DOMESTIQUE (BOVINE) EXTENSIVE

■ Bovine

- Habitat peu adéquat par les bovines
- Présence résiduel de troupeaux extensives bovines dans la zone de Réserver (3 troupeaux)
- Bovine exempt de tuberculosis

■ Ovine

- Nombreux ovins dans la zone périphérique de la Reserve (< 30.000 animaux)
- Des ovins ne sont pas éeservoirs de *Mycobacterium bovis*

■ Caprine

- Basse présence de chèvres domestiques (< 1.000 animaux)
- Exempts de *Mycobacterium caprae*

RUMINANTS SAUVAGES Á CAZORLA

EXEPMTS DE TUBERCULOSIS

■ EXTINTION DES ANIMAUX AUTÓCTONES

1936-39(guerre civile) Disparitio *C. elaphus*, *C. caprolus*, *Sus scrofa*
Persistence residualee *Capra pyrenaica*

■ REPOPULATION DES ANIMAUX SAUVAGES (anne 1960)

- Especies.- *Cervvus elaphus*, *Dama dama*, *Ovis aries*,, *Sus scrofa*
- Espace.- Coto Nacional de Caza (actuele Reserva Integral)
- Número des animaux.- Introductio unique. Peu número (< 20 / espece)
- Exempt de tuberculosis ;hasard!
-

■ ACCROISSEMENT DU POPULATIONS DE RUMINANT SAUVAGES

- Interdiction par les animaux domestiques (19060-1980) dans le Coto Nacional Caza
- Animaux.- *Capra pyrenaica* (> 11.000), *C. elaphus* (> 3.000)
Dama dama (> 4000), *Ovis aires* (> 3000)

■ ISOLATION NATURELLE AVEC RUMINANTS SAUVAGES D'AUTRES TERRITORIES

- Sierra Morena (Nord) distance , autoroute, clóture cinegéticas
- Sierra de Albacete (Este) territorio de pastoreo intensivo doméstico y clóture cinegéticas
- Sierras Subéticas (Oeste) y Sierra Nevada-Alpujarras (Sur) autoroute

Ausencia de reservorio doméstico