

**HYGIENE DE  
L'ABATTAGE-  
HABILLAGE  
DES ANIMAUX DE  
BOUCHERIE**

# Facteurs influençant la qualité de la viande

- Animal
- Conditions d'élevage
- Transport
- **Abattage habillage**
- Maturation
- Conservation
- Commercialisation
- Utilisation finale



# INTERVENANTS & RÔLES

- **Professionnels**
  - Font presque tout
- **Services vétérinaires**
  - Surveillance des professionnels
  - Inspections sanitaires
- **Religieux**
  - Abattage et examens rituels

# PRINCIPALES REGLES D'HYGIENE

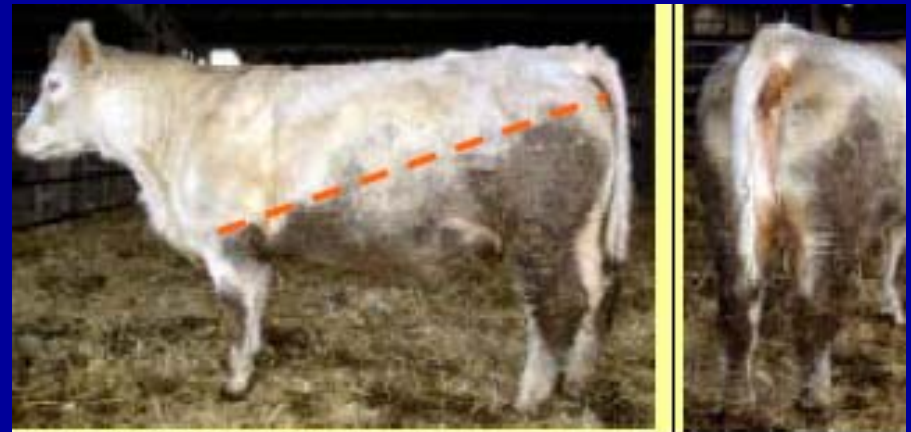
- **MATIERE PREMIERE**
  - animal propre
- **MILIEU**
  - locaux, eau...
- **MATERIEL**
- **MAIN D'OEUVRE**
- **METHODES DE TRAVAIL**
  - Abattage - habillage

# Propreté animale

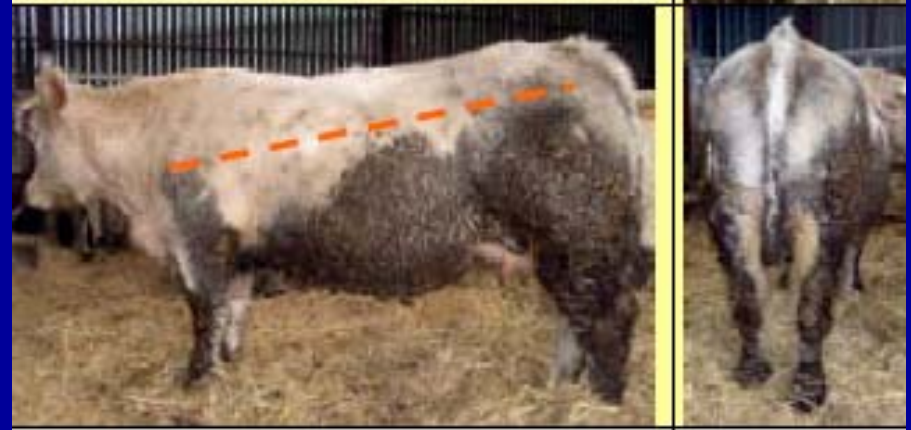
**A: propre**



**C: Sale**



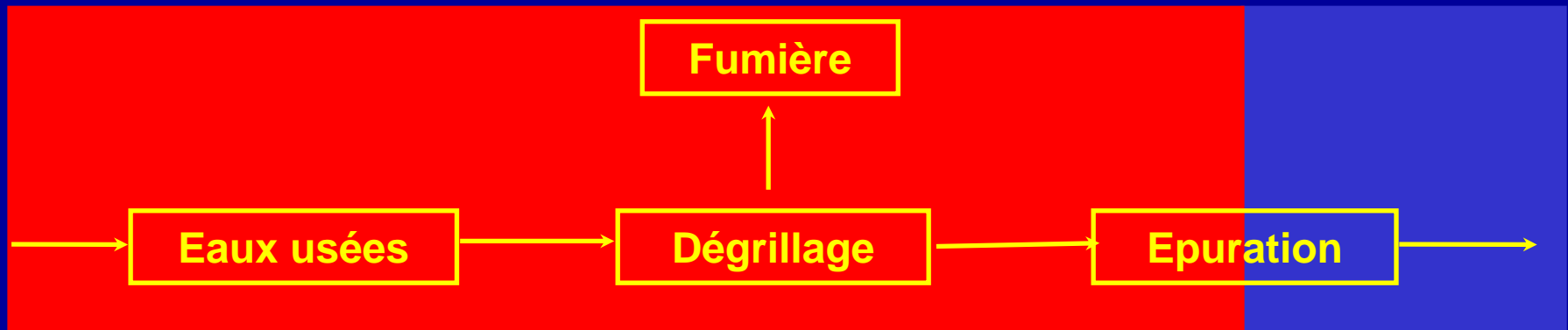
**B: Peu sale**



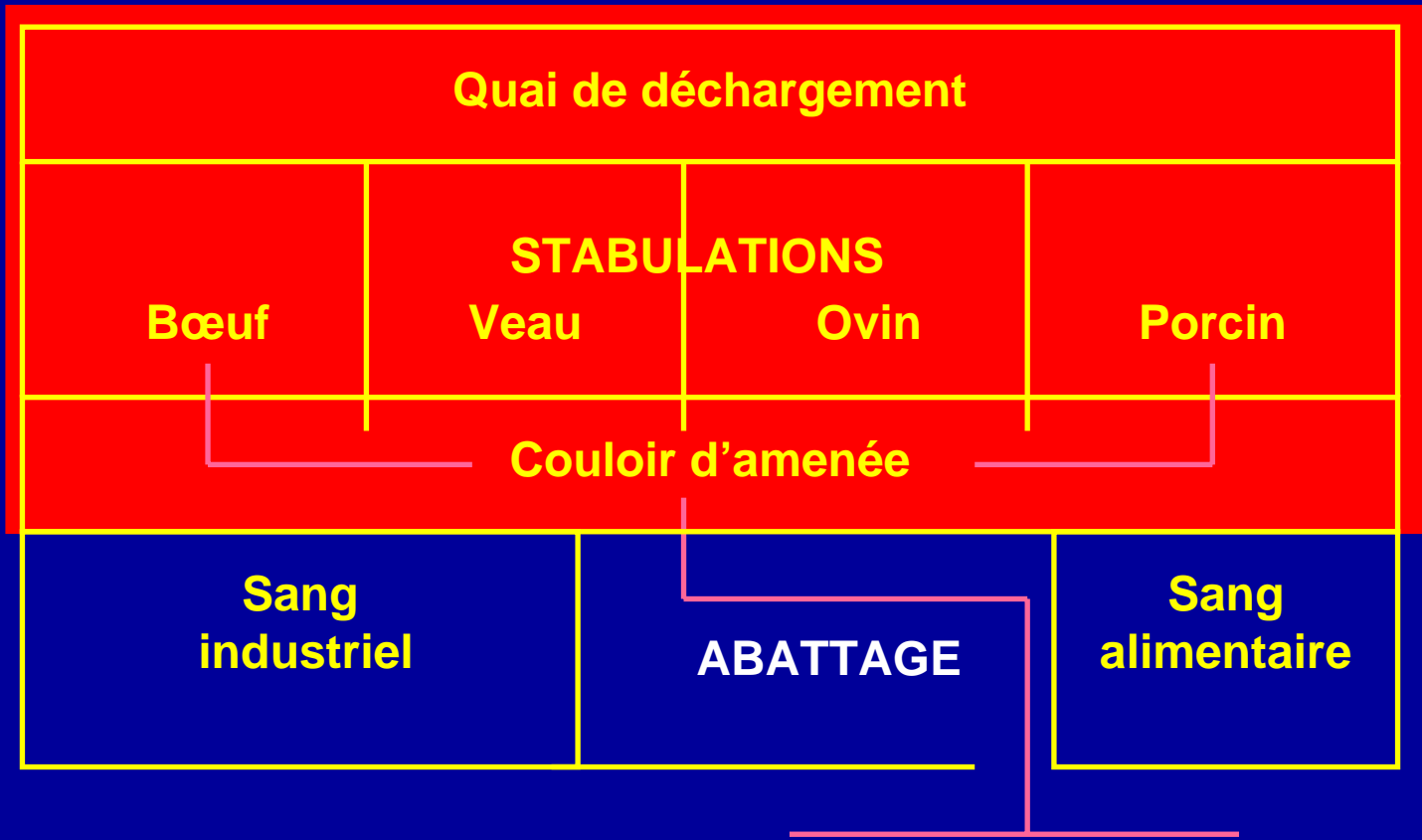
**D: Très sale**

# LOCAUX

- **2 principes indissociables**
  - **Séparation secteur souillé  
secteur sain (5S)**
  - **Marche en avant**

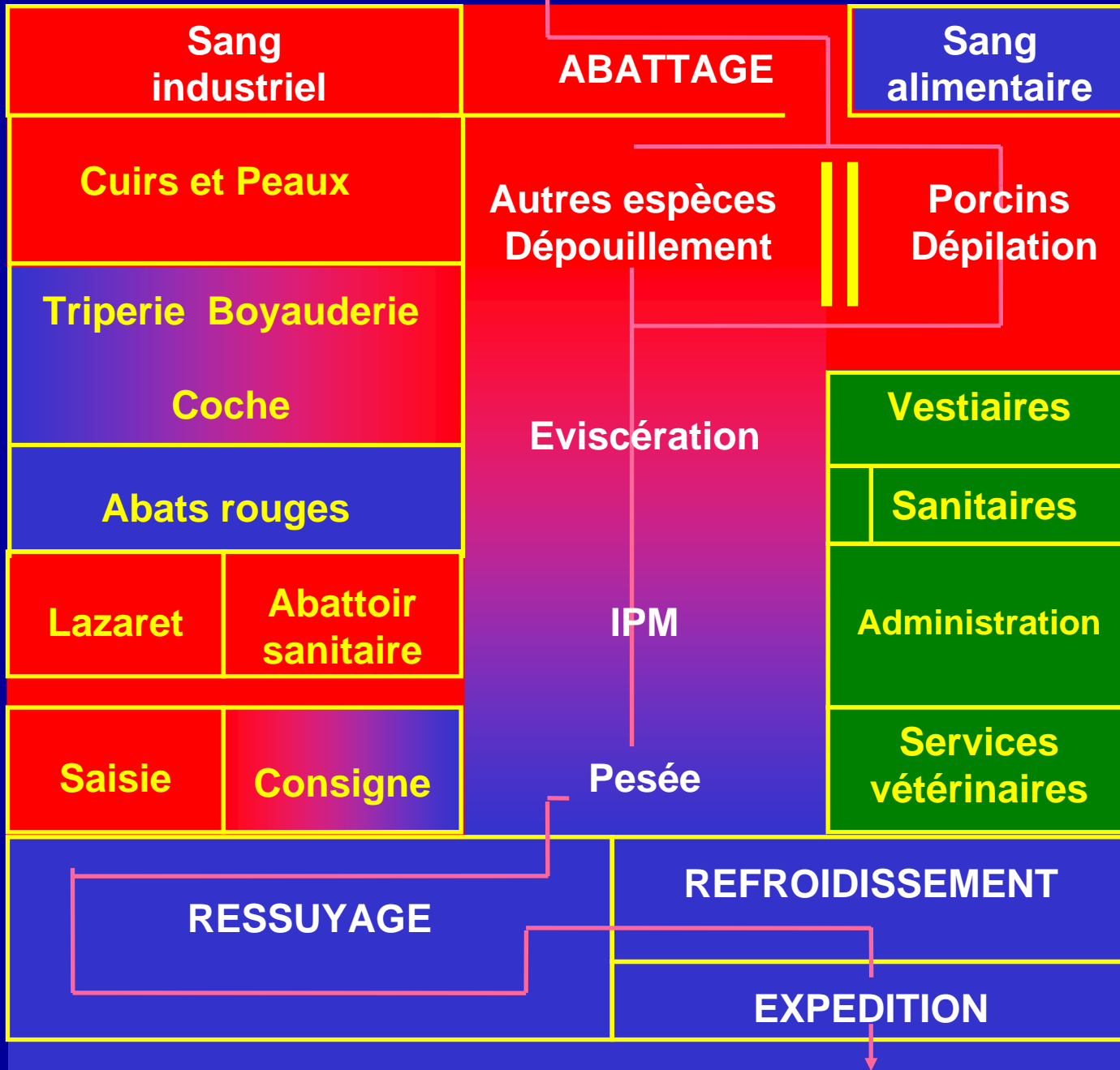


**S  
E  
C  
T  
E  
U  
R  
S  
O  
U  
L  
L  
E**



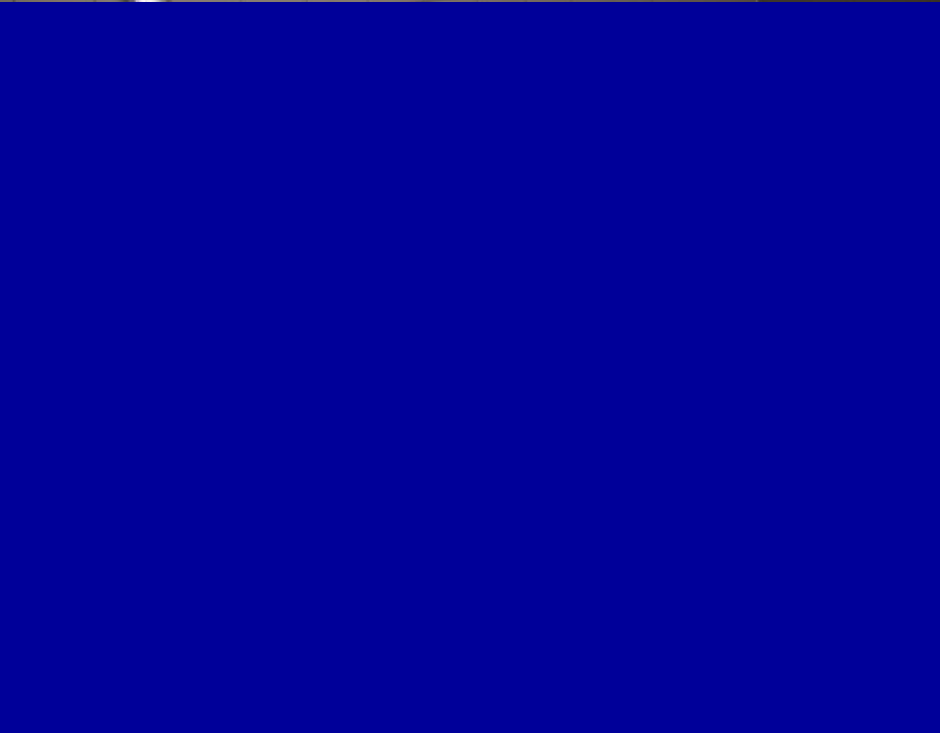
**S  
E  
C  
T  
E  
U  
R  
P  
R  
O  
P  
R  
E**

S  
E  
C  
T  
E  
U  
R  
  
S  
O  
U  
L  
L  
E



S  
E  
C  
T  
E  
U  
R  
  
P  
R  
O  
P  
R  
E





# MATERIEL



# MAIN D'OEUVRE

- **Hygiène du personnel**
  - Habits et bottes spécifiques propres
  - Lavage des mains et des avant-bras
  - Interdiction de fumer et de manger
- **Etat de santé**
  - Visite annuelle
- **Formation**
  - Obligation d'une formation en hygiène

# METHODES DE TRAVAIL

- DIFFÉRENTES ÉTAPES DE L'ABATTAGE-HABILLAGE

Arrivée des animaux

Inspection ante mortem

Stabulation

Amenée

Etourdissement

Saignée

Echaudage

Epilage

Flambage

Grattage

Section des cornes

Section des extrémités

Parfentes

Dépouillement

Eviscération digestive

Eviscération thoracique

Démédullation

Fente

Purins et fumiers

Sang industriel

Sang alimentaire

Pieds et cornes

Cuir et peau

Abats blancs

Abats rouges

Inspection post mortem

Parage- Emoussage

Pesée

Ressuage

Refroidissement à cœur

Coupe et découpe

Surveillance abattage-habillage

# ETOURDISSEMENT

- **Trépanation ou assommement (Bv, Cv)**
  - **Matador**
- **Electrique (PRu, Porc)**
  - **Pince: életronarcose**
  - **Electrodes: électrochoc**
- **Anesthésie gazeuse (Pc)**
  - **CO2**



# SAIGNÉE

Immédiatement après  
l'étourdissement

Complète et rapide

# EGOUTTAGE





# Traitement du revêtement cutané

- **Porc charcutier**
  - **Épilation**
- **Autres espèces ou types de production**
  - **Dépouillement**



**Ablation mamelle  
ou pénis**

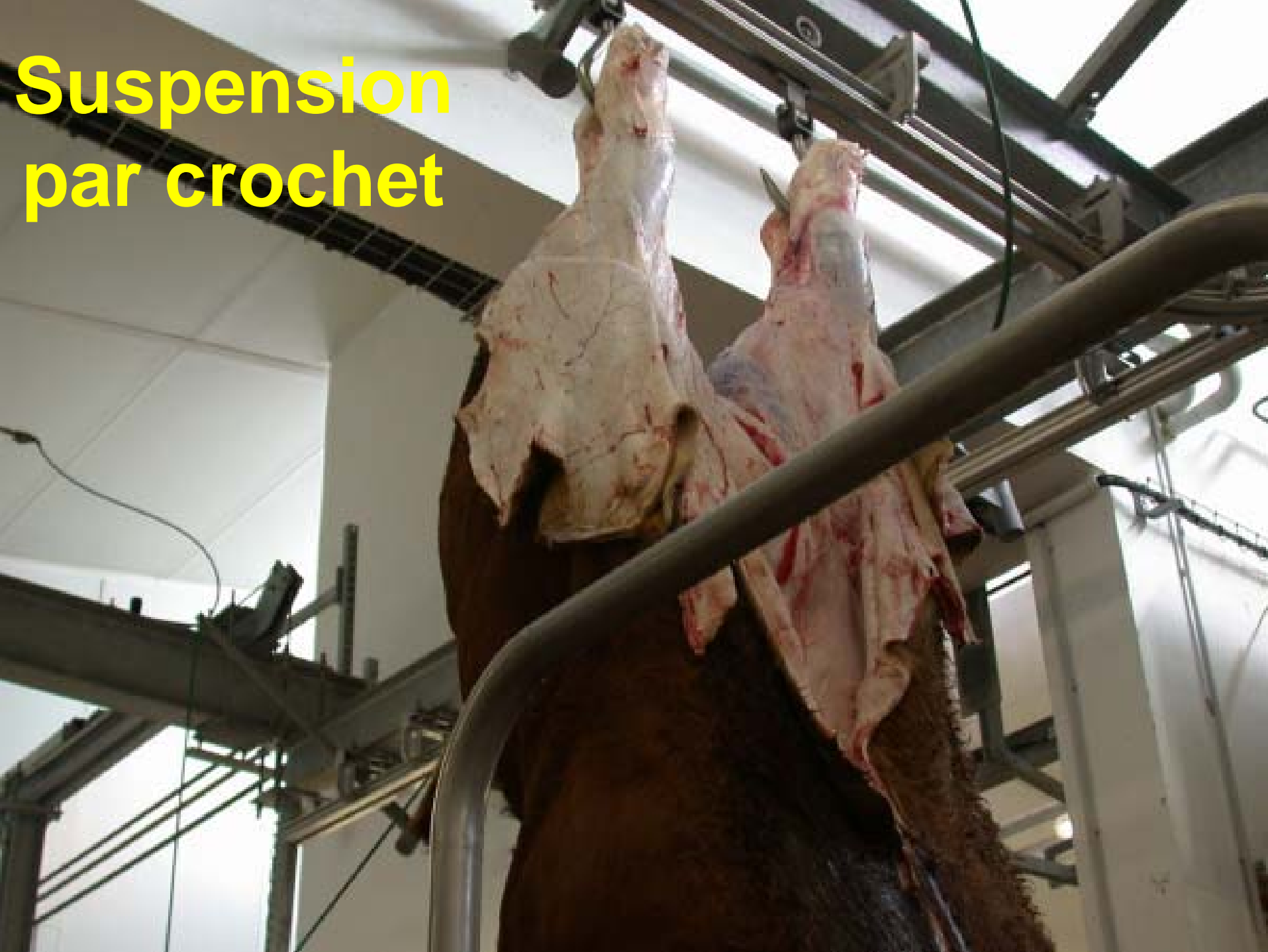
**Parfentes**

**Dépouillement  
pattes postérieures**

**Section tarse**



**Suspension  
par crochet**



# Eviscération

- **Pelviennne, abdominale puis thoracique**
  - **Ligature du rectum avant dépouillement**
  - **Ligature de l'œsophage**
  - **Eviscération *sensu stricto* après fente du sternum et ouverture abdominale**

**Faute!**



**Séparation tête**



**Démédullation**



# DÉMÉDULLATION

- **Bovins de plus de 12 mois**
- **Petits ruminants de plus de 1 an**
- **Moelle épinière = MRS (Matériels à Risque Spécifiés)**

# PRÉLÈVEMENT OBEX

- Bovins de plus de 30 mois
- Bovins de plus de 24 mois
  - Accidentés
  - Taureaux de corrida





**Travail de la  
tête de veau**

**Travail des  
estomacs**



Faute!



# Inspection *post mortem*



# Etapes après inspection

- Emoussage
  - bovins, équins
- Ablation des pannes
  - porcins, équins
- Ablation des hampes
  - porcins





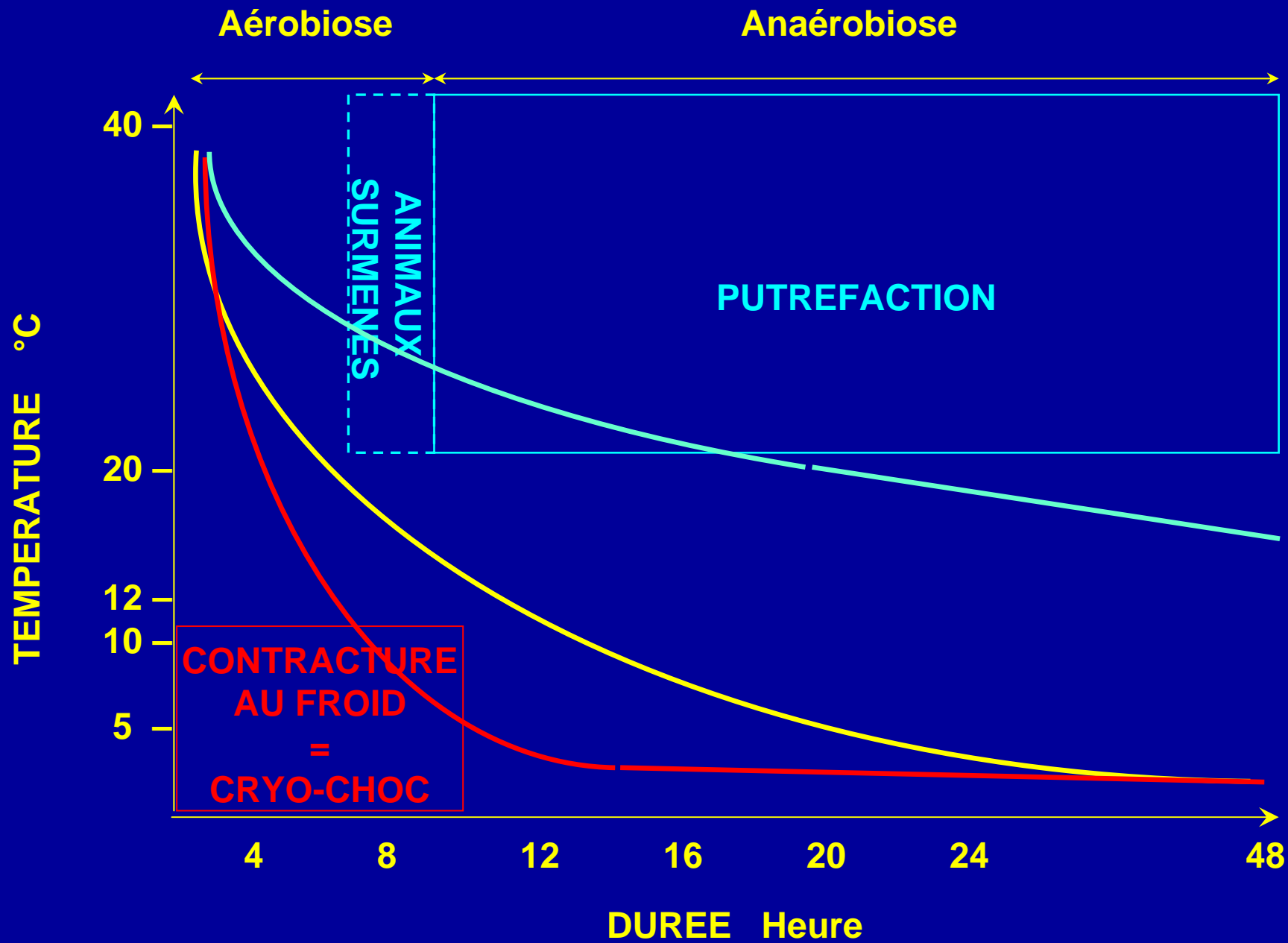
PESEE EISCALE

# REFROIDISSEMENT



➤ **Ressuage**

➤ **Refroidissement à cœur**



# CHRONOLOGIE

- **Saignée immédiatement après étourdissement**
- **Eviscération sans retard indu**
- **Pesée dans l'heure qui suit la saignée**
- **IPM avant la pesée**



# TRAÇABILITÉ

- **Identification des animaux vivants**
  - **Boucles auriculaires, IPG**
  - Passeport, **ASDA**
- **Numéro d'abattage**
  - Formulaire d'entrée des animaux
- **Tout produit séparé doit être identifié**

# Identification des produits



# Conclusion

## ➤ Etapes fondamentales

- Contention-étourdissement-saignée
- Dépouillement
- Eviscération

## ➤ Inspection

